



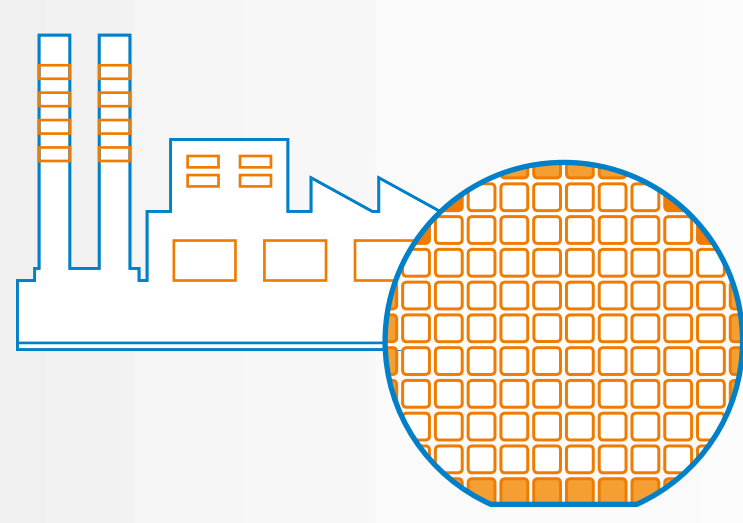
ABB Schweiz Überblick

Leistungselektronik Nachhaltigkeit
Erneuerbare Energien Service
Sicherheit Stromverteilung Energieeffizienz
Smart Grids Innovation
Antriebe DC-Ladestation GIS
Gleichstrom Produktivität steigern
Generatoren E-Mobility Smart Home
Motoren Netzstabilität
Transformatoren Mobilität Roboter
Energie KNX Datacenter Solar
Bahnen Elektromobilität
Energiespeicher

Innovative Technologien im globalen Einsatz

Über 100 Jahre

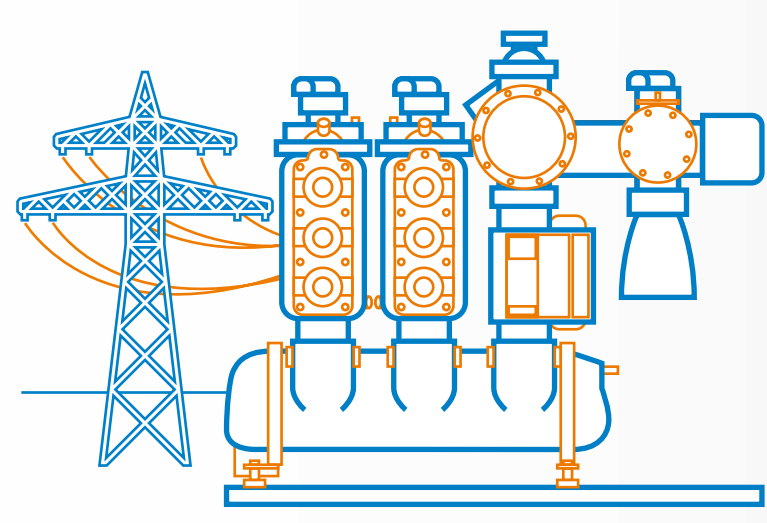
Kompetenz und Pionierarbeit in der Schlüsseltechnologie Leistungselektronik.
Kontinuierliche Investition in die Halbleiterforschung und -produktion und damit in eine energieeffiziente Zukunft.



Technologieführerschaft

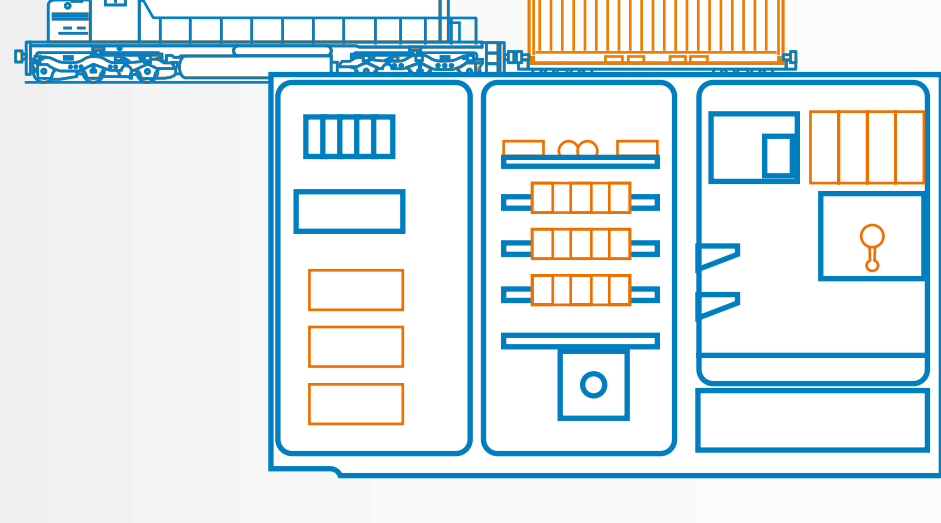
bei gasisolierten Hochspannungsschaltanlagen (GIS).

Dank der kompakten Bauweise und dem geringen Platzbedarf sind GIS vielseitig einsetzbar und sichern die Stromversorgung – von Einkaufszentren bis hin zu Städten.



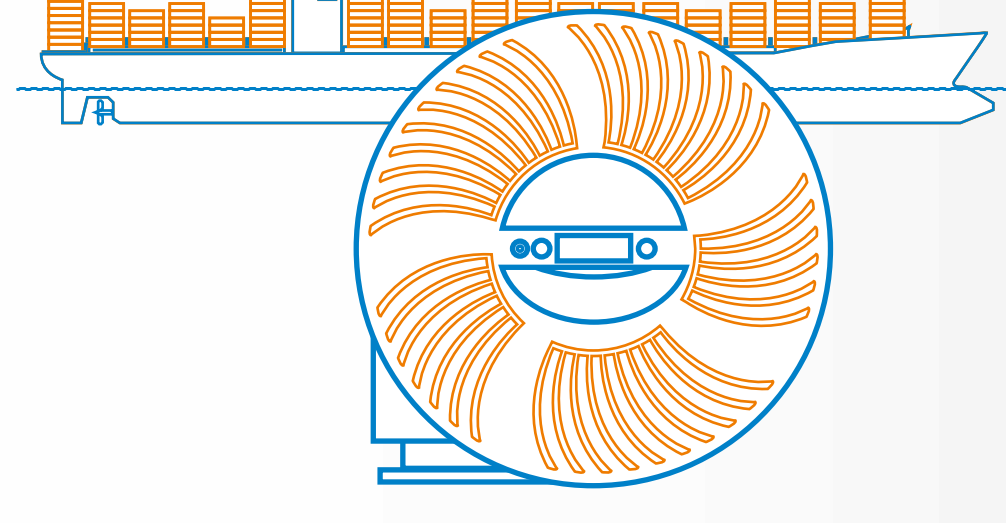
Führendes Know-how in der Bahnindustrie.

Innovative ABB-Technologien werden in anspruchsvollen Traktionsanwendungen eingesetzt. Die Hochleistungsprodukte erhöhen Zuverlässigkeit, Leistung und Energieeffizienz im Schienenverkehr.



200'000 Turbolader weltweit im Einsatz.

ABB ist Technologie- und Marktführerin bei der Herstellung und dem Unterhalt von Turboladern für Diesel- und Gasmotoren. Turbolader von ABB sind weltweit beispielsweise auf Schiffen, in Kraftwerken oder Stromerzeugern in Betrieb.



Standorte in der Schweiz

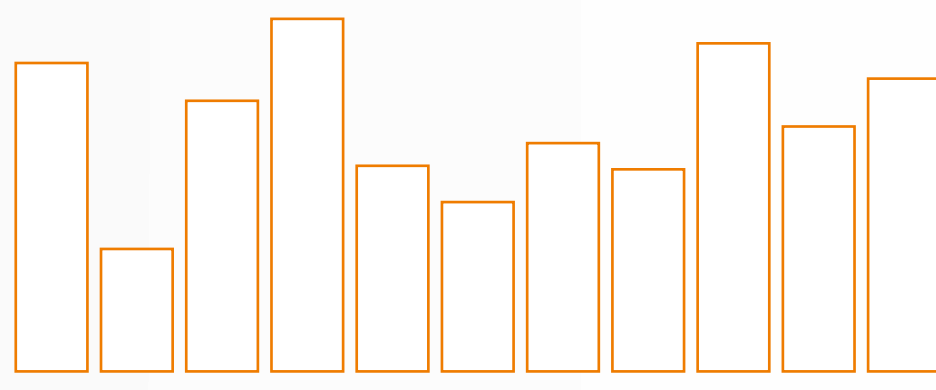


● Zürich Oerlikon
● Baden
● Baden-Dättwil
● Bern
● Biel
● Genf

● Kleindöttingen
● Klingnau
● Lausanne
● Lenzburg
● Molinazzo di Monteggio
● Quartino

● Schaffhausen
● Turgi
● Uster
● Wettingen
● Zürich Altstetten
● Zuzwil

Geschäftszahlen ABB Schweiz (Mio. CHF)



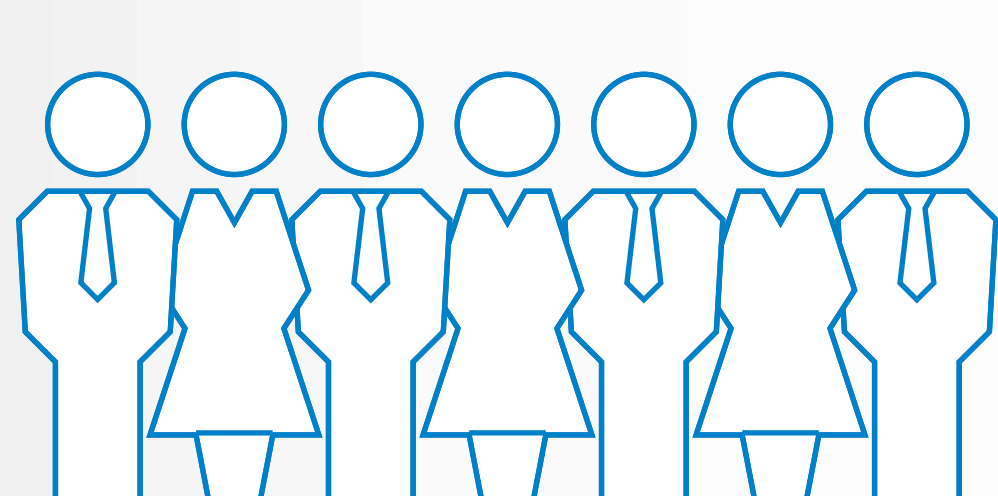
Umsatz

2014 3411
2013 3551

Bestellungseingang

2014 3483
2013 3328

Mitarbeitende 2014



6640

Mitarbeitende aus über 80 Ländern

Konzernforschungszentrum Schweiz – Baden-Dättwil

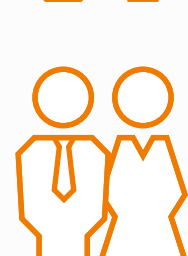
Seit

1967



220

Mitarbeitende aus 40 Ländern



120

Studierende und Diplomanden

Forschung und Entwicklung

Investitionen 2014

267

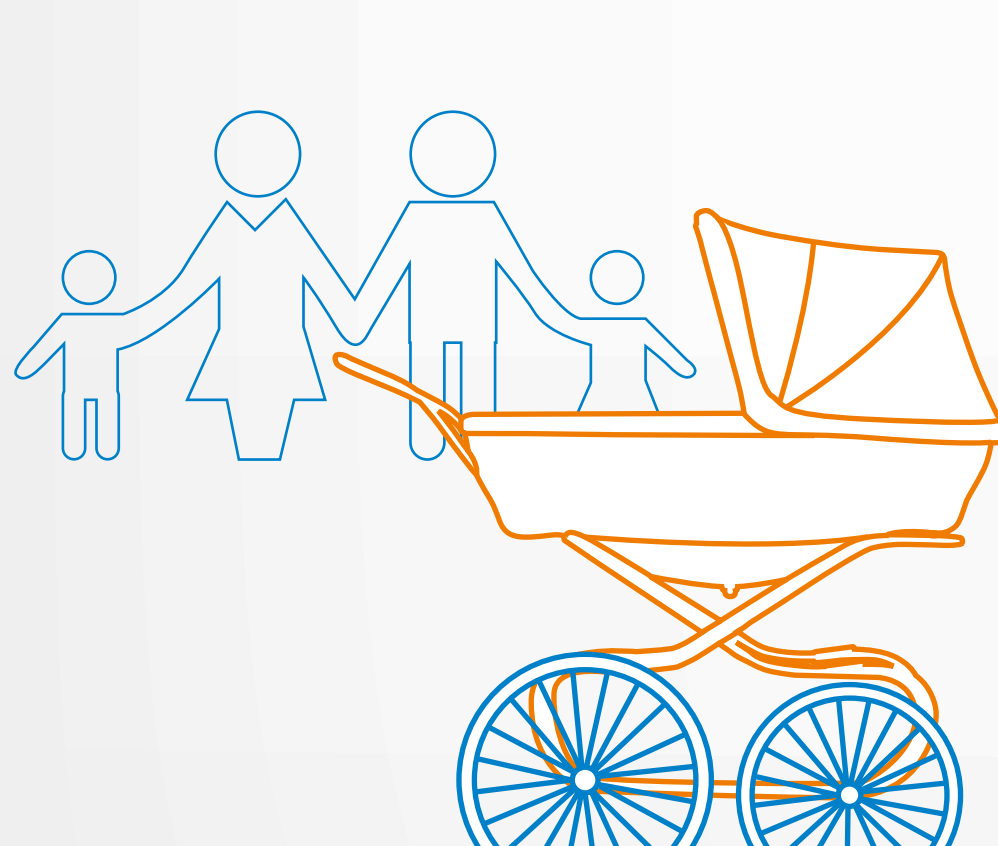
Mio. CHF

Investitionen 2013

270

Mio. CHF

ABB-Kinderkrippen



Der Verein ABB-Kinderkrippen führt

15 Kinderkrippen.

Die ABB-Kinderkrippen bieten somit mit rund 250 Mitarbeitenden etwa 520 Tagesplätze an, die von über

1000 Kindern

besucht werden.