

WinCS V4.1

新功能

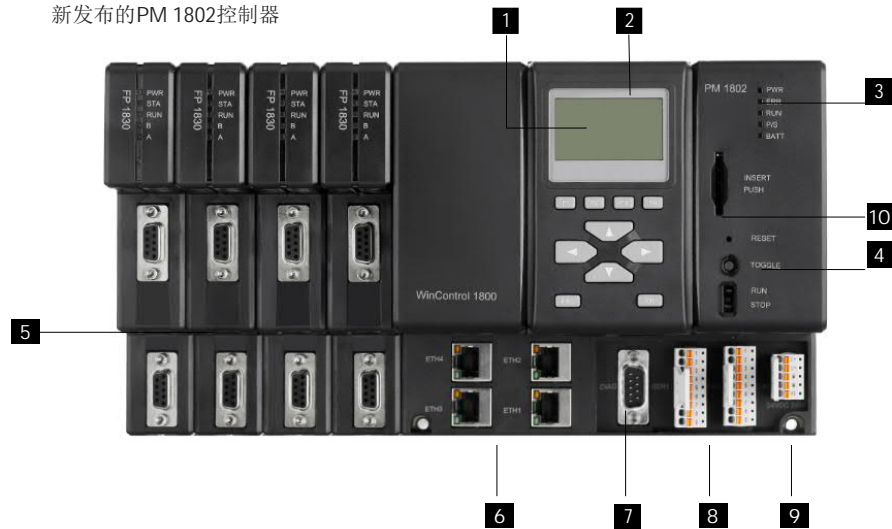


增强的紧凑性，扩展性和可靠性

最新版本WinCS V4.1的发布，标志着WinCS分布式控制系统又向未来迈进了一步；WinCS V4.1在可扩展性可用性、连接性、兼容性和安全性等各方面有了显著的提升。

- 1 电池 (在显示屏下面)
- 2 显示屏 (可选)
- 3 LED指示灯: Power, Error, Run/Stop, A/Sec, Battery
- 4 开关 / 按钮: Reset, Toggle, Run/ Stop
- 5 4个用于通信模块的插槽
- 6 4个10/100MB以太网端口
- 7 1个诊断/实时时钟端口
- 8 2个串行端口, Modbus或 Telecontrol
- 9 24VDC 供电
- 10 SD卡槽, 用于加载应用程序、备份和加载固件

新发布的PM 1802控制器



WinCS 分布式控制系统是ABB公司为所有过程工业用户提供的一款用户界面友好，极具价格优势并且强大的解决方案，它具有以下优点：

- **易于使用：**十分易于安装、学习、组态、调试、备份、维护和扩展。
- **可扩展性：**项目规模可从很少的I/O信号点扩展到几到几千个I/O信号点。
- **可靠性：**经过验证和获奖并拥有专利技术，具有高可靠性和实用性。
- **为您节约成本：**更加紧凑的系统，可以直接运行普通PC上，节省了培训，安装，工程和调试的费用。

ABB在WinCS的成功故事上将迈出新的一大步。有了这个新版本，分布式控制系统无论是对新项目还是大量已安装运行在现场的系统来说比任何时候都更具有吸引力。

新功能

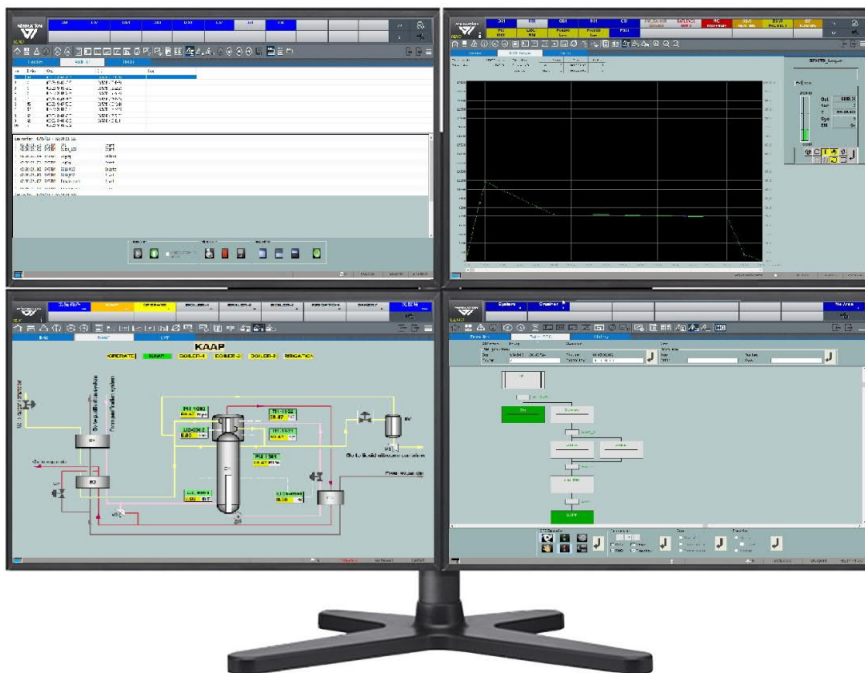
WinControl 1800 控制器增加了新的CPU类型

新的Premium版本CPU模块PM 1802，扩展了标准版本CPU模块PM 1800的功能。

它支持多达四个PROFIBUS通信接口并且有更大的应用程序存储空间。此外还有一个特定的存储空间用于永久存储掉电时需要保存的变量值，这些变量可用于如累积计时器或计量数据等。

WinControl 1800接口概述 - PM 1802

- 四个内置的可自由配置的以太网口，支持系统总线冗余，Modbus TCP/IP, UDP或TCP收发以及IEC 60870-5-104 Telecontrol通信协议。
- 两个串行端口，支持Modbus RTU/ASCII或者IEC 60870-5-101 Telecontrol通信协议。
- 四个插槽用于通信接口：
 - PROFIBUS主通信模块支持PROFIBUS线冗余配置。



支持多屏显示

WinHMI支持多屏显示。自WinCS V4.1新版本开始，一个操作员站最多可以连接四个显示屏。每个显示屏支持的显示类型和显示布局都易于配置并且符合职业安全和操作效率的典型要求。

WinHMI

WinHMI 在用户接口和用户体验等多方面都得到了改进。新版的WinHMI采用了高性能的人机界面风格，同时确保了易于以前WinCS版本的用户使用。

举几个例子：增大的图标栏、信息栏和字体使大屏操作或平板电脑的触摸操作更加便捷。为了能更快的浏览，还引入了历史记录显示和收藏夹显示等其它选项卡。显示浏览器和趋势显示增加了额外的搜索功能。为了提高安全性，还实现了可配置超时的自动注销功能。

与以前的版本一样，所有的现有用户应用程序都与WinCS新版本完全兼容。

WinConfig

以工作效率为重点，我们改进了所有的筛选和排序功能。此外，功能块图编辑器中的自动连线功能有了改进。使用该新版本，可以通过控制器 (WinControl 680和WinControl 1800) 内的SD卡直接备份/恢复整个项目的项目工程文件，包括所有的图形显示、逻辑程序甚至现场设备参数。

安全性改进

WinCS通过一个名为“扩展用户管理”的替代解决方案扩展了其用户管理功能，即“WinLock”。新选项支持使用Windows用户帐户，包括本地帐户和域帐户，有了这个新选项，可以满足常见的需求，如集中密码管理、密码复杂性规则或密码有效期等。

鉴于兼容性原因，“WinLock”仍将作为一个选项。客户可以在这些选项之间进行选择。

新版本优势一览

- 增强的可扩展性：PM 1802新控制器扩展了WinControl 1800控制器系列更高端的产品。
- 提高的可用性：WinCS V4.1显著提高了操作员站和工程师站的工作效率。
- 更多的可连接性：WinControl 1800系列新控制器PM 1802提供了四个通信接口。
- 增强的安全性：基于Windows用户帐户的新扩展用户管理
- 当然，WinCS V4.1仍然支持老版本的WinCS硬件。
- 兼容性：WinCS V4.1可以在 Windows 10和Windows 7系统上运行。

—
<https://new.abb.com/control-systems/zh>

—
我们保留在没有事先通知的情况下进行技术更改或修改本文件内容的权利。ABB对本文件中潜在的错误或可能缺乏的信息不承担任何责任。

我们保留本文件及其中包含的主题及插画的所有权利。未经ABB事先书面同意，不得对任何第三方进行披露或对其内容的全部或部分内容的披露。

Copyright © 2019 ABB
版权所有