

Modernizacja wirnika wzbudnika AMS 1000 – 1250 i GBA 800 – 1250



W celu zwiększenia niezawodności i dostępności silników synchronicznych i generatorów ABB, często stosowanych w kluczowych liniach produkcyjnych i elektrowniach, wprowadzono nowe wirniki wzbudników.

Zwiększanie wydajności, niezawodności i czasu sprawności

Wirnik wzbudnika GLE zastępuje wersję GLA w silnikach stosowanych w zastosowaniach o stałej prędkości.

Wirnik wzbudnika MLE zastępuje wersję MLA w silnikach stosowanych w zastosowaniach o zmiennej prędkości.

Oba wirniki wzbudnika poprawiają wydajność maszyny, zapewniają doskonałą niezawodność i oferują użytkownikom maksymalny czas sprawności.

W związku z tym użytkownicy powinni rozważyć wymianę starszych wirników wzbudnika, jeśli przewiduje się awarię lub jeśli wysoka dostępność ma wysoki priorytet.

Zapewnienie dostępności maszyn

Czynniki takie jak warunki pracy i otoczenia, powtarzające się rozruchy i zaniedbana konserwacja mogą obciążać maszynę i jej podzespoły. Może to prowadzić do awarii, która może wymagać gruntownego remontu, naprawy lub wymiany części. Przerwy mogą następnie prowadzić do znacznych kosztów utraconej produkcji, odpadów i uszkodzeń. Niezawodność podzespołów ma ogromne znaczenie.

Cykl życia produktu wirnika wzbudnika

Wirniki wzbudników GLE i MLE ewoluowały w wyniku licznych instalacji na przestrzeni ostatnich 10 lat i obecnie są standardowo montowane w nowych silnikach i generatorach AMS 1000 – 1250.

Tabela pokazuje, gdzie można zastosować wirniki wzbudników GLE i MLE:

Seria wirników wzbudnika / Typ silnika/generatora	GLA	GLE	MLA	MLE
GBA 800	O	X	O	X
GBA / AMS 1000	O	X	O	X
GBA / AMS 1120	O	X	O	X
GBA / AMS 1250	O	X	O	X

O = przestarzały, nie jest już produkowany

X = Aktywny, dostępny

Korzyści

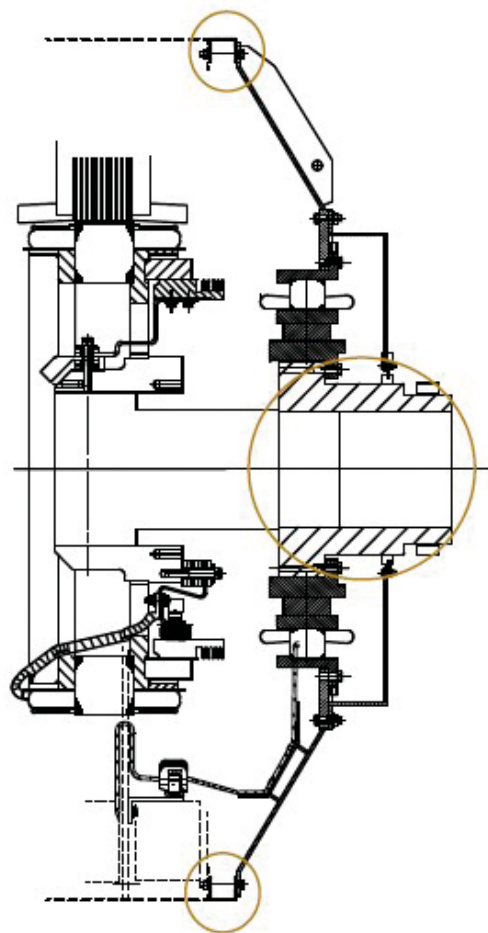
- **Wyższa niezawodność** dzięki ulepszonej konstrukcji uzwojenia
- **Ulepszona konstrukcja mechaniczna** na podstawie analizy FMEA
- **Ulepszona konstrukcja chłodzenia**
- **Uproszczona wymiana** obrotowych elementów prostownika **dlaskrócony czas przestoju** w razie awarii

—
Zestaw adaptacyjny do wymiany GLA/
Wzbudniki MLA obejmują nową piastę i pierścień dystansowy 45 mm do montażu wzbudnika GLE lub MLE, patrz obszary zakreślone w kółku ilustracja. Zakres adaptacji zależy na temat konkretnej maszyny wzornictwo i akcesoria.

Zestaw adaptacyjny zamienny

Wymiana wirników wzbudzających GLA i MLA na konstrukcję GLE lub MLE wymaga drobnych zmian mechanicznych w celu umieszczenia nowych komponentów w istniejącej obudowie.

Dostarczany jest zestaw adaptacyjny, który jest dostosowany do istniejącej konstrukcji maszyny. Zestaw ten wchodzi w zakres usług ABB.



—
Więcej informacji znajdziesz na stronie:

new.abb.com/motors-generators/serwis

—
Zastrzegamy sobie prawo do wprowadzania zmian technicznych lub modyfikowania treści niniejszego dokumentu bez wcześniejszego powiadomienia. W odniesieniu do zamówień zakupu, uzgodnione szczegóły mają pierwszeństwo. ABB Ltd nie ponosi żadnej odpowiedzialności za potencjalne błędy lub możliwy brak informacji w niniejszym dokumencie.

Zastrzegamy sobie wszelkie prawa do niniejszego dokumentu oraz do zawartego w nim tematu i ilustracji. Wszelkie powielanie, ujawnianie osobom trzecim lub wykorzystywanie jego treści – w całości lub w częściach – jest zabronione bez uprzedniej pisemnej zgody ABB Ltd.
Copyright © 2019 ABB, Wszelkie prawa zastrzeżone