

RETROFIT FÜR ZEITUNGSDRUCKMASCHINEN

# ABB CP635-Display als direkter Ersatz der Lauer PC590-Bedienpanels auf Wifag OFx70-Druckmaschinen



—  
Altes Lauer-Bedienpanel  
(links) und neues ABB  
CP635-Display (rechts)

Betreiber von Wifag-OFx70-Druckmaschinen (OF370, OF470 usw.) werden zunehmend mit dem Problem konfrontiert, dass die Lauer PCS950-Displays, die auf ihren Druckmaschinen als Bedienpanels eingesetzt werden, obsolet sind und zunehmende Schwierigkeiten verursachen können. Das neue Bedienpanel ist auf Druckmaschinen mit sowohl den ursprünglichen Steuerungen (ABB AC110 oder AC160) als auch denjenigen mit neuen Steuerungen (ABB AC500) einsetzbar.

ABB hat ein neues Bedienpanel auf Basis des ABB CP635-Displays entwickelt, das 100% kompatibel mit dem alten Bedienpanel ist.

## Physische Kompatibilität

Das CP635-Display wird mit einer Chromstahl-Montageplatte geliefert, die genau in den Einbauplatz passt, wie das bisherige Lauer-Display. Das CP635-Display ist für eine industrielle Umgebung gebaut und besitzt den notwendigen Widerstand gegen Lösungsmittel.

## Elektrische Kompatibilität

Das CP635-Display mit der passenden Software von ABB Printing hat hundertprozentige elektrische Kompatibilität mit den bestehenden Bedienpanels. Die Software muss von ABB konfiguriert werden, um die Funktionalität der spezifischen Druckmaschine zu berücksichtigen. Ist die notwendige Software geladen, ist die Installation des neuen ABB-Displays sehr einfach („Plug & Play“).

## Grafische Kompatibilität

Die bisherigen grafischen Konventionen, Strukturen usw. werden beibehalten, damit das Bedienpersonal sofort mit den neuen Displays zurechtkommt. Das CP635-Display ist ein „Touchscreen“-Display. Eine Tastatur ist deswegen nicht notwendig. Die ursprünglichen 12 programmierbaren Tasten („Softkeys“) sind neu Sensortasten („Touchkeys“) im unteren Bereich des Displays. Die ursprünglichen, fest programmierten Funktionstasten, vier auf der linken Seite und vier auf der rechten Seite, sind neu auf der linken und rechten Seiten des Displays.

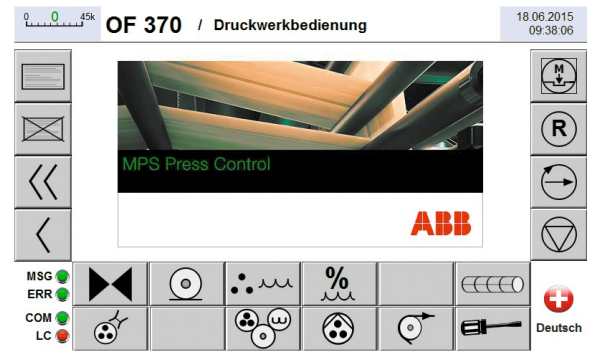
Das CP635 hat ein 7-Zoll-Bildschirm mit einer Auflösung von 800x480 Pixel. Dank dem ist die zentrale Fläche für die Grafiken gleich gross wie auf dem Lauer-Display.

## Display-Beispiele

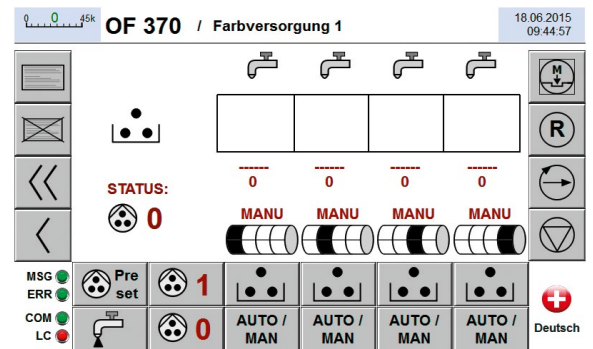
01 Start-up

02 Farbversorgung

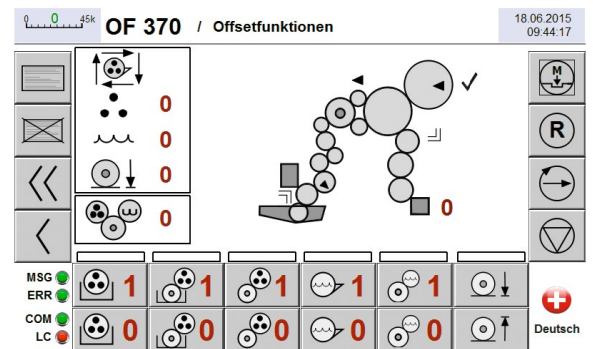
03 Offsetfunktionen



01



02



03