

Cyber Security Monitoring Service

Ochraňte řídicí systémy před potenciálními bezpečnostními hrozbami

ABB Cyber Security Monitoring Service na platformě ABB ServicePort™ rozpoznává, třídí a pomáhá určit prioritu příležitostí ke zvýšení bezpečnosti řídicího systému. Tato služba v rámci dohledu nad kybernetickou bezpečností řídicího systému shromažďuje data, která porovnává s normami a nejlepší průmyslovou praxí a takto detekuje slabá místa obrany v rámci systému. Nejedná se jen o vymezení oblastí vyžadujících zásah, servis také pomáhá chránit řídicí systém tím, že zajistí několik úrovní bezpečnosti.

Funkce

- Automatický neinvazivní sběr dat aplikací Security Logger.
- Proaktivní analýza klíčových ukazatelů výkonnosti (KPI) za účelem detekování možných bezpečnostních slabín.
- Analýza na vyžádání před či po údržbě nebo odstávce.
- Lokální nebo dálkový přístup na platformě ABB ServicePort pro personál zákazníka a technickou podporu ABB.
- Provedení výkonnostní analýzy odborníky ABB dvakrát ročně za účelem identifikace proběhlých událostí, predikce trendů a udržení vysokého zabezpečení.
- Při nedodržení stanovených hodnot KPI možnost konfigurovat zasílání upozornění prostřednictvím emailu nebo SMS.

Benefity

- Zlepšení dostupnosti systému v důsledku snížení bezpečnostního rizika.
- Zrychlení řešení problémů díky poskytnuté vizualizaci a analýze pravidel zabezpečení a nastavení počítače.
- Konfigurace nastavení zabezpečení a jejich sladění se specifickými požadavky provozu nebo podnikovými pravidly.
- Vyhodnocení trendů napomáhá rozvíjet plán zmírnění nejběžnějších nedostatků zabezpečení.
- Zkrácení reakční doby a omezení cestovních výdajů zajištěným dálkovým přístupem odborníků ABB při řešení problémů.
- Zajištění průběžného zlepšování statusu zabezpečení a dodržování nastavení a postupů.



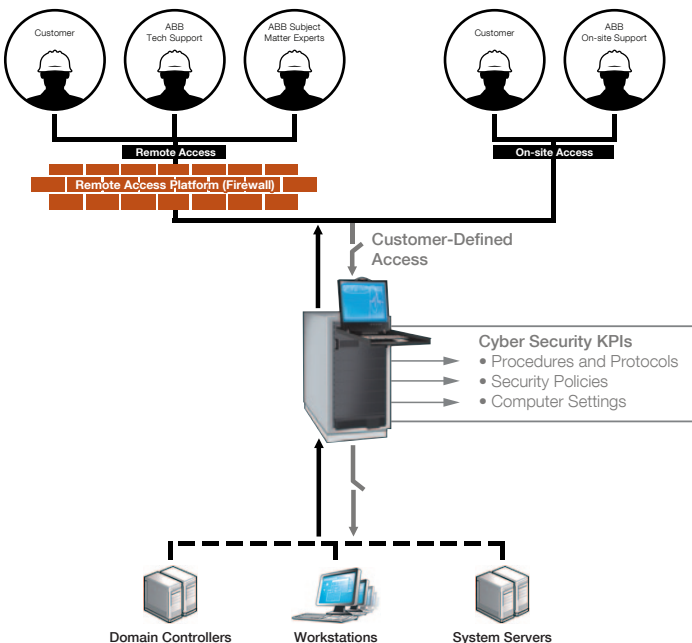
Plánovaný nebo vyžádaný monitoring a analýza hodnot KPI pro rychlé rozpoznání zranitelnosti

Služba ABB Cyber Security Monitoring Service je přístupná přes ABB ServicePort a dostupná pro všechny řídicí systémy. Shromážděná data lze prohlížet ve webovém okně (kanál), které je snadno přístupné pro personál zákazníka i ABB. Se službou ABB Cyber Security Monitoring Service získáte výhodu plánovaného nebo vyžádaného bezpečnostního monitoringu dat a jejich analýzy, která může významně snížit čas a úsilí potřebné k odhalení nedostatků v rámci vašich bezpečnostních postupů, systémových zásad a nastavení počítače. Data jsou ohodnocena na základě vašich specifických KPI a výstupem je list problémových položek tříděných dle četnosti, významu a/nebo finančního dopadu. Poskytujeme měsíční aktualizace profilu tak, aby data zabezpečení byla vyhodnocena oproti nejnovějším bezpečnostním nastavením. Tato analýza vede k informovanému a citlivému rozhodování vašeho týmu, který může pravidelně a jednodušeji zajistit v daném místě víceúrovňovou ochranu.

ABB Cyber Security Monitoring Service pro zrychlení řešení problémů analyzuje následující KPI:

- **Procedures and Protocols:** dostupnost, souhlas, psané instrukce a předpisy.

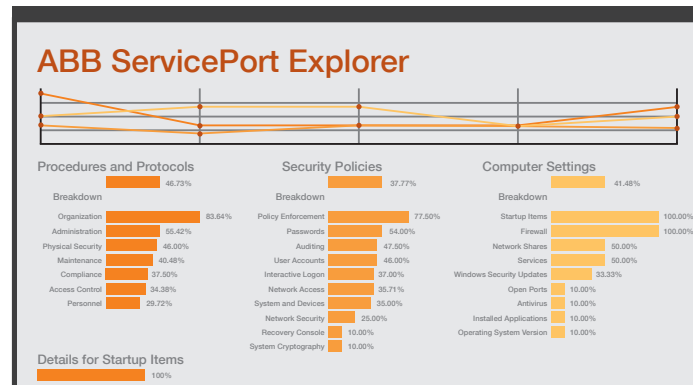
- **Security Policies:** dodržování zásad zabezpečení implementovaných v systému, vynucených centrálním serverem nebo nastavených na jednotlivých počítačích.



Automation Security

Layers of Cyber Security Protection

- Physical Security
- Procedures and Policies
- Firewalls and Architecture
- Computer Policies
- Account Management
- Security Updates
- Antivirus Solutions



1 Bezpečný lokální nebo dálkový přístup | 2 Provedená analýza napomáhá zajistit víceúrovňovou ochranu. | 3 Prostřednictvím ABB ServicePort Explorer můžete mít přístup do tří různých pohledů na každé z vašich KPI. Na displeji se zobrazují pouze KPI, jejichž hodnoty jsou mimo nastavené hranice.

- **Computer Settings:** ujištění, že se příslušná nastavení a aplikace nacházejí na každém počítači v systému.

Zobrazení, analýza a přijetí upozornění na status zabezpečení je součástí služby Cyber Security Monitoring Service.

Zjednodušený pohled na data a analýzu

Přístup k datům a vizualizace KPI je zajištěna aplikací ServicePort Explorer. Toto uživatelsky jednoduché rozhraní poskytuje tři samostatné pohledy na data:

- **Surová data:** tento pohled umožňuje vám a servisním expertům ABB zobrazit data spojená s konkrétními počítači a nastavením řídicího systému.
- **Analýza KPI** prezentuje souhrn KPI řazený dle jejich závažnosti, ukazuje nedodržena systémová nastavení a chybějící zabezpečení na konkrétních počítačích.
- **KPI Monitoring** vám umožňuje nastavit vlastní soubor pravidel pro KPI a zobrazí všechny výskyty mimo.

Expertní analýza pomáhá předcházet případným slabším

Pro zajištění souladu stavu kybernetické bezpečnosti s vašimi bezpečnostními kritérii poskytuje ABB pravidelné analýzy výkonnosti. Experti ABB ohodnotí status úrovně zabezpečení systému, určí statistickou přesnost KPI a zjistí trendy, které predikují potenciální zranitelnost. Výsledný výkonnostní report doporučuje opatření pro zlepšení zavedených procedur a protokolů, systémových pravidel a nastavení počítačů.

Kritická upozornění v nejzávažnějších situacích

Abychom pomohli upřednostnit události, jejichž řešení vyžaduje okamžitý zásah, aplikujeme na cílová KPI pravidla specifická pro váš provoz. Na jakékoliv KPI, jehož stav je mimo stanovené parametry (např. chybějící aktualizace MS) je okamžitě upozorněno prostřednictvím e-mailu nebo SMS.

Rádi Vám poskytneme bližší informace o našich službách. V případě zájmu o naše služby, nás prosím kontaktujte na níže uvedených kontaktech.

ABB s.r.o.

divize Procesní automatizace
28. října 3348/65
Nová Karolina Park
702 00 Ostrava
Tel.: +420 597 468 801
Fax: +420 597 468 802
Email: kontakt@cz.abb.com
Kontaktní centrum: 800 312 222
(ze zahraničí: +420 597 468 940)

www.abb.cz/controlsystems

Power and productivity
for a better world™

