

ServisPro

Komplexní nástroj pro zvyšování efektivity servisu

ServisPro představuje komplexní nástroj pokrývající činnosti v průběhu celého životního cyklu. Nabízí proaktivní přístup zlepšující péči o Vás a Vaše zařízení, zvyšuje efektivitu poskytovaného servisu, napomáhá předcházet poruchám a v neposlední řadě může také nabídnout v přehledné formě informace o údržbě a stavu konkrétního zařízení.

Základní charakteristika

- Komplexní automatizovaný systém plánování údržby
- Knowledge Base Library - komplexní znalostní databáze ověřených postupů
- Možnost sledování zařízení dle smluvní specifikace
- Komplexní reporting o aktuálním stavu v průběhu celého životního cyklu
- Propojení potřeb náhradních dílů se servisními službami

Přínosy pro zákazníka

- Vyšší spolehlivost zařízení
- Delší životnost zařízení
- Zautomatizování procesů
- Vyšší efektivita poskytovaného servisu
- Menší množství poruch
- Vyšší využitelnost zdrojů
- Nižší náklady na náhradní díly
- Vyšší návratnost investovaných prostředků

Konzistentní údržba spolu s ověřenými a doporučenými postupy Vám přinesou výsledky

ServisPro je interaktivním softwarovým řešením, které využívá "best practice" doporučených a osvědčených postupů pro zvýšení spolehlivosti daného zařízení, návratnosti investic a usnadňuje poskytování konzistentních servisních služeb na nejvyšší úrovni v průběhu celého životního cyklu spolu s měřitelnými výsledky.



Komplexní znalostní databáze ověřených postupů

Unikátním základem řešení ServisPro je komplexní znalostní databáze doporučených a ověřených postupů pro dané zařízení tzv. Knowledge Base Library. Tato databáze usnadňuje práci servisních techniků ABB a umožňuje jim dodávat Vám služby vždy v nejvyšší možné kvalitě a v nejkratším možném čase.

Proaktivní a plánovaná údržba ve Vaš prospěch

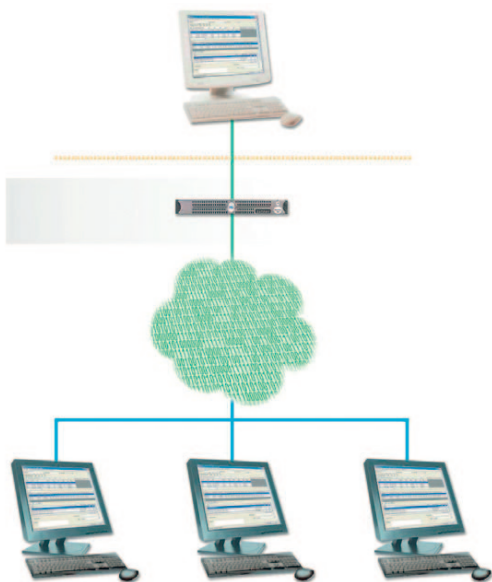
S nástrojem ServisPro má každý servisní technik ABB, který má na starosti Vaše zařízení, k dispozici dlouholeté a prověřené znalosti ABB a může je využít ve prospěch údržby právě Vašeho zařízení. ABB Vám tak nabízí prověřenou a konzistentní údržbu, která Vám přinese ještě lepší měřitelné výsledky a usnadní posun od neplánované reaktivní údržby k proaktivní a plánované.

Měřitelné výsledky pro rozvoj podniku

ServisPro Vám také v neposlední řadě poskytne zdokumentované výsledky a přehled o veškeré údržbě. Management má tak přímý přístup k aktuálním a spolehlivým datům, a tím pádem má k dispozici potřebný přehled nutný pro správné rozhodování a nepřetržitý rozvoj podniku.

Manažerské reportování

Generované reporty poskytnou více informací o daném provozu, což může vést k lepšímu porozumění, zlepšení evidence



Funkční princip ServisPro a ukázka generovaného reportu ohledně náhradních dílů

náhradních dílů i materiálu a umožňuje také přesněji sledovat náklady. Dostanete se právě k těm informacím, které jsou pro Vás důležité a usnadní klíčová rozhodnutí. Dále budete moci monitorovat co děláte dobře, a rychle identifikovat oblasti, které vyžadují zlepšení. Zkrátka získáte právě takový report, který potřebujete pro proaktivní řízení Vašeho provozu.

Moduly ServisPro

ServisPro je součástí servisních smluv v několika modulech:

Modul 1: Maintenance management

Poskytuje flexibilní reporty, které poskytují přehled o všech servisních aktivitách na všech úrovních provozu. Pomáhá docílit delší životnosti a vyšší spolehlivosti zařízení. Servisní technik jednoduše sleduje harmonogram plánovaných servisních prací, tak aby Vám poskytl servis v nejvyšší kvalitě. Maintenance management také poskytuje reporty prostřednictvím konfigurovatelného rozhraní, díky kterým může uživatel sledovat všechny aktivity a jejich trendy.

Modul 2: Parts Management

Zajišťuje rychlý přístup k informacím o náhradních dílech. Definiuje potřeby náhradních dílů pro dané zařízení ABB, poskytuje seznam doporučených dílů a stav jejich životního cyklu. Servis je proaktivně plánovaný tak, aby bylo možné údržbu provést v rámci standardních odstávek a vyhnout se tak nákladným, neplánovaným odstávkám.

Modul 3: Contract Management

Je vyvinut právě pro řízení životního cyklu daného zařízení, servisních aktivit a kapitálového plánování. Nabízí zviditelnění servisních aktivit v rámci jednoho nebo i více provozů. Dokumentuje nejen aktivity ale i náklady pro proměření mezi jednotlivými provozu, a poskytuje trendy, profily a reporty, které poskytují managementu přehled o servisních aktivitách na podnikové úrovni. Jde o webovou aplikaci, takže přístup je možný ze všech počítačů připojených k síti.

Modul 4: Optimization Management

Jde o interaktivní nástroj používaný pro plánování a správu dodávek optimalizací ať už na místě nebo vzdáleně. Napomáhá monitorovat systém a procesy proti odchylkám, právě prostřednictvím implementace optimalizací. Generuje také časový plán doporučených servisních opatření pro udržitelnost a zlepšení výkonu systému.

Modul 5: Report Management

Poskytuje lepší porozumění zařízení a procesům, lepší evidenci a přehled o potřebných náhradních dílech a také přesnější sledování nákladů. Reporty poskytnou přehled o servisních operacích, díky čemuž je možné jednoduše zjistit, kde to funguje a kde je potřeba zlepšení.

Kontakt:

ABB s.r.o.

BB Centrum budova Delta II

Vyskočilova 1561/4a

140 00 Praha 4

Tel.: 800 312 222

Email: kontakt@cz.abb.com

www.abb.cz/servis