



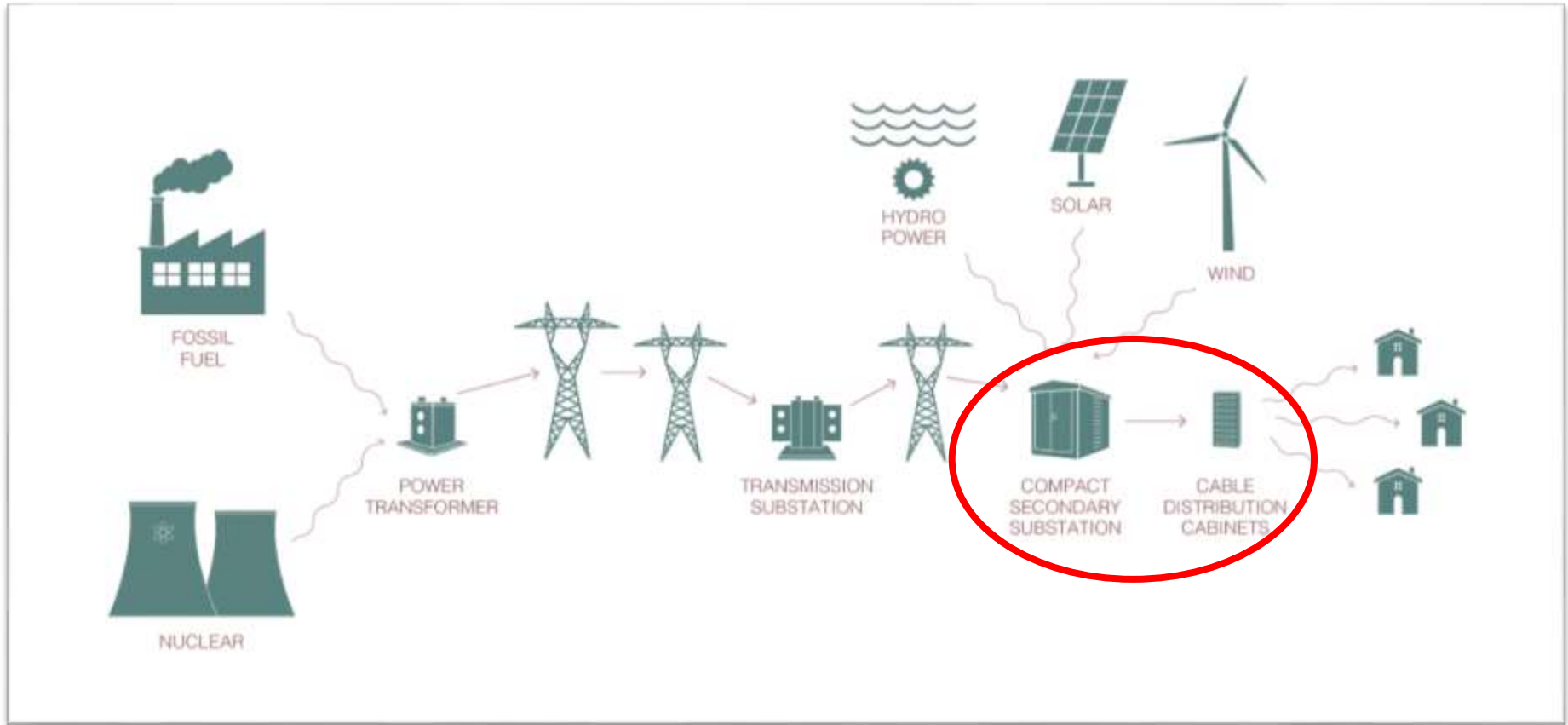
Sandro Durante, September 2015

InLine II

Sicherungslasttrennschalter

Einführung

Einsatzgebiete



Anwendung Trafostationen



Anwendung NS-Verteilkabinen

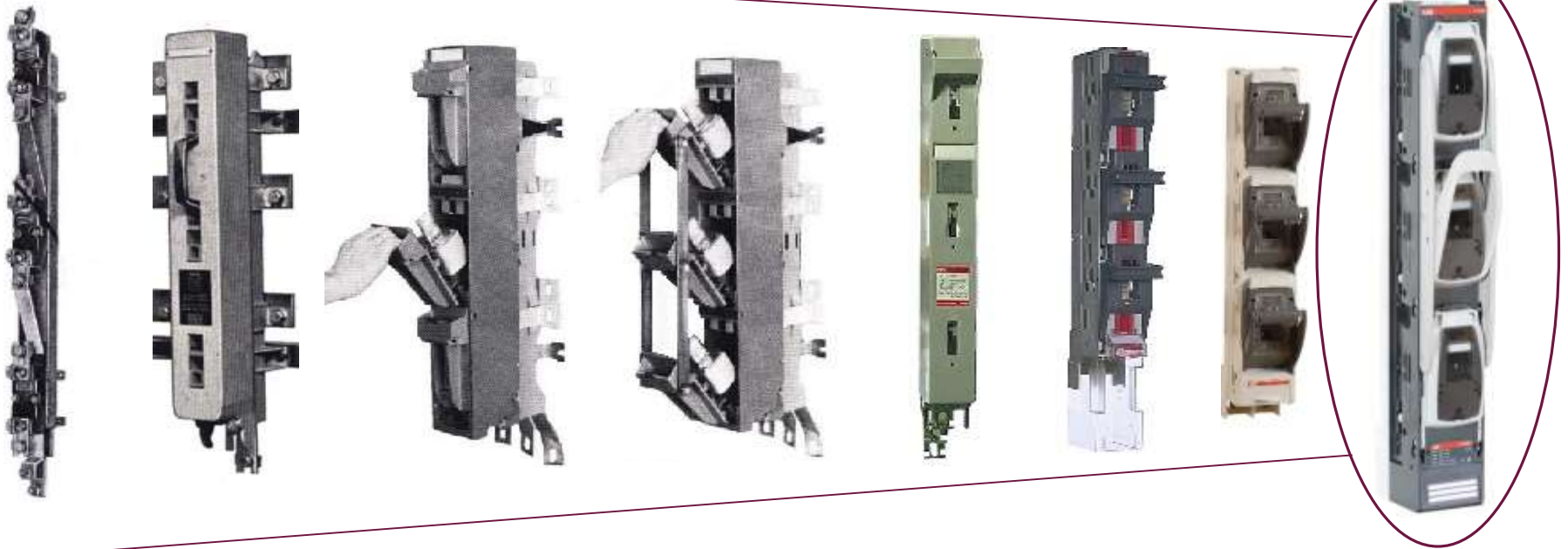


Anwendung Pro E Power Energieverteilung



Eine neue Generation ist geboren

Entwickelt nach den Erfahrungswerten



SA/SD

SLBM

SLB-1

SLB-3

SLBM

FLM

XLBM

ZLBM

1958-1974

1968 -

1998

2003

2014

InLine II Die Produktreihe



DIN 00
160 A

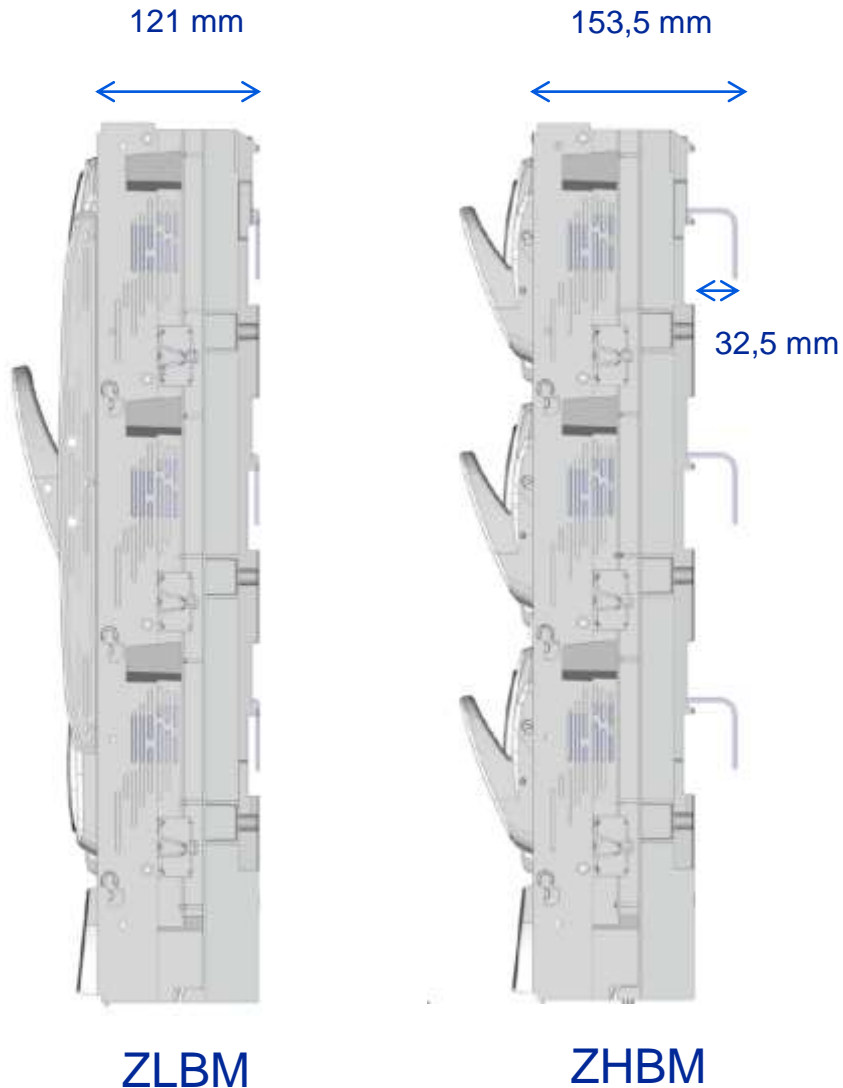
DIN 1
250 A

DIN 2
400 A

DIN 3
630 A

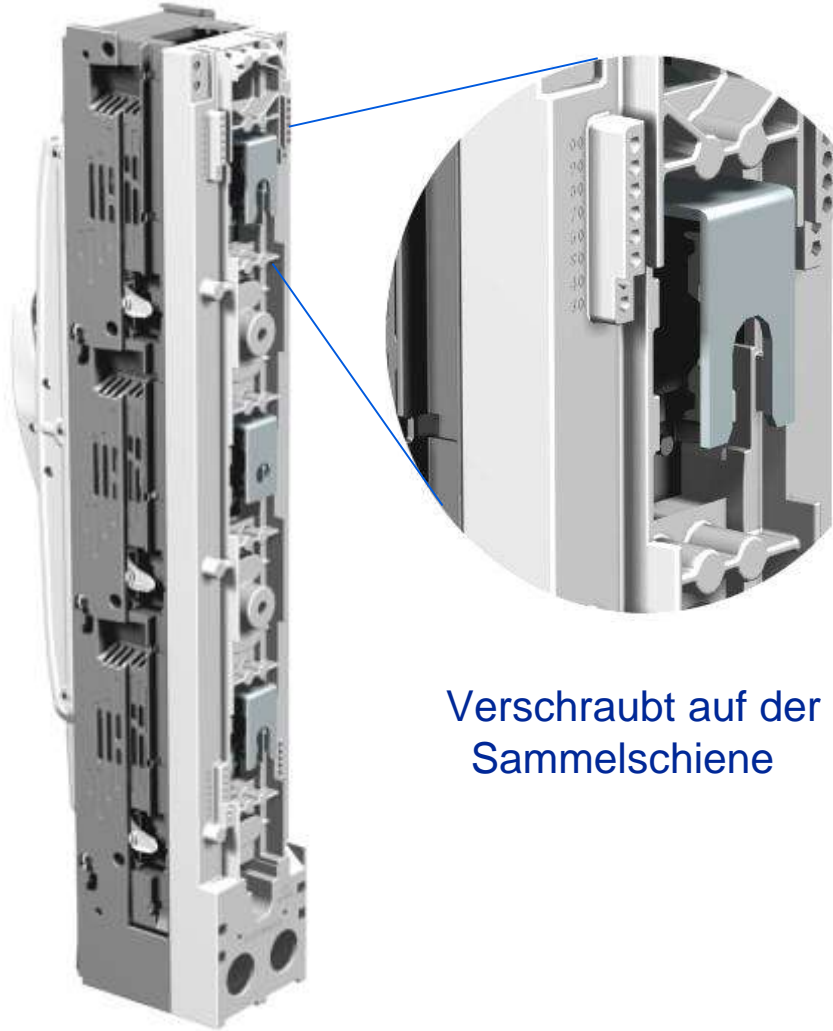
- Eine komplett neue Generation an Sicherungslasttrennschalter
- 1- und 3-polig geschaltete Ausführung
- Typengetestet nach EN / IEC 60947-3

Zwei Ausführungen ZLBM-ZHBM



- ZLBM identisch wie XLBM
- ZLBM mit reduzierter Bautiefe für platzsparenden Einbau in Energieverteilungen
- ZHBM : für die einfache Integration von Stromwandlern
- ZHBM : Zu 100% kompatibel zu Mitbewerber Produkte wie Jean Müller, Hager (Weber), Sefag

Sammelschienenabstand 185mm



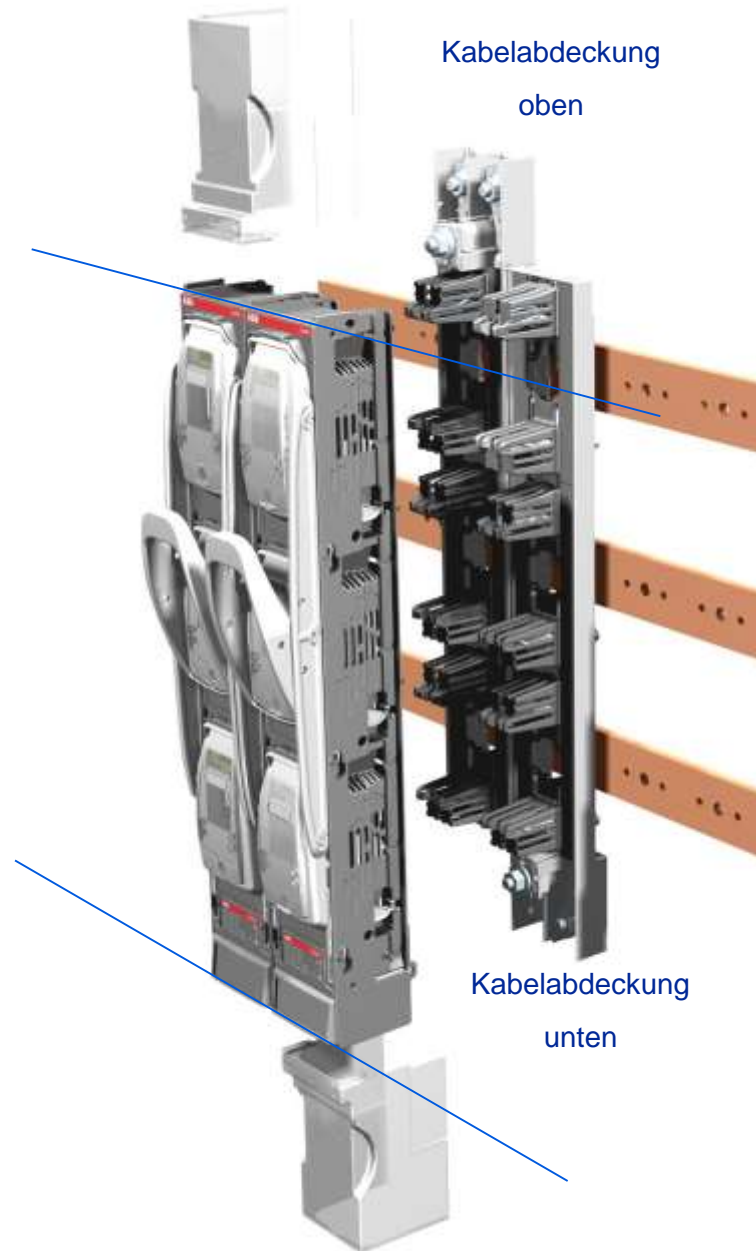
Verschraubt auf der
Sammelschiene



Einhängbar via Krallenklemme
Als Zubehör erhältlich in alle Baugrößen

Sammelschienenabstand 185mm

- Symmetrische angeordnet
- Oberteil bleibt unverändert auf dem gleichen höhen Niveau
- Abgang unten oder oben möglich



Betrieb ZLBM / ZHBM



EIN - geschlossene Stellung



AUS - geöffnete Stellung



Stellung zum Sicherungstausch

Betrieb

Optimierte Ventilation



- Optimierte ventilation
- Ventilationskanäle zum optimalen ableiten der entstehenden Wärme bei hohen Belastungen.

Betrieb Parkstellung



- In Parkposition kann auch abgeschlossen werden
- Sicher wenn Servicetechniker im Einsatz



Betrieb

Abschliessbarkeit

max. 2 Vorhängeschlösser in
EIN - Stellung



Bis zu 3 Vorhängeschlösser mit Optionaler
Abschliessvorrichtung

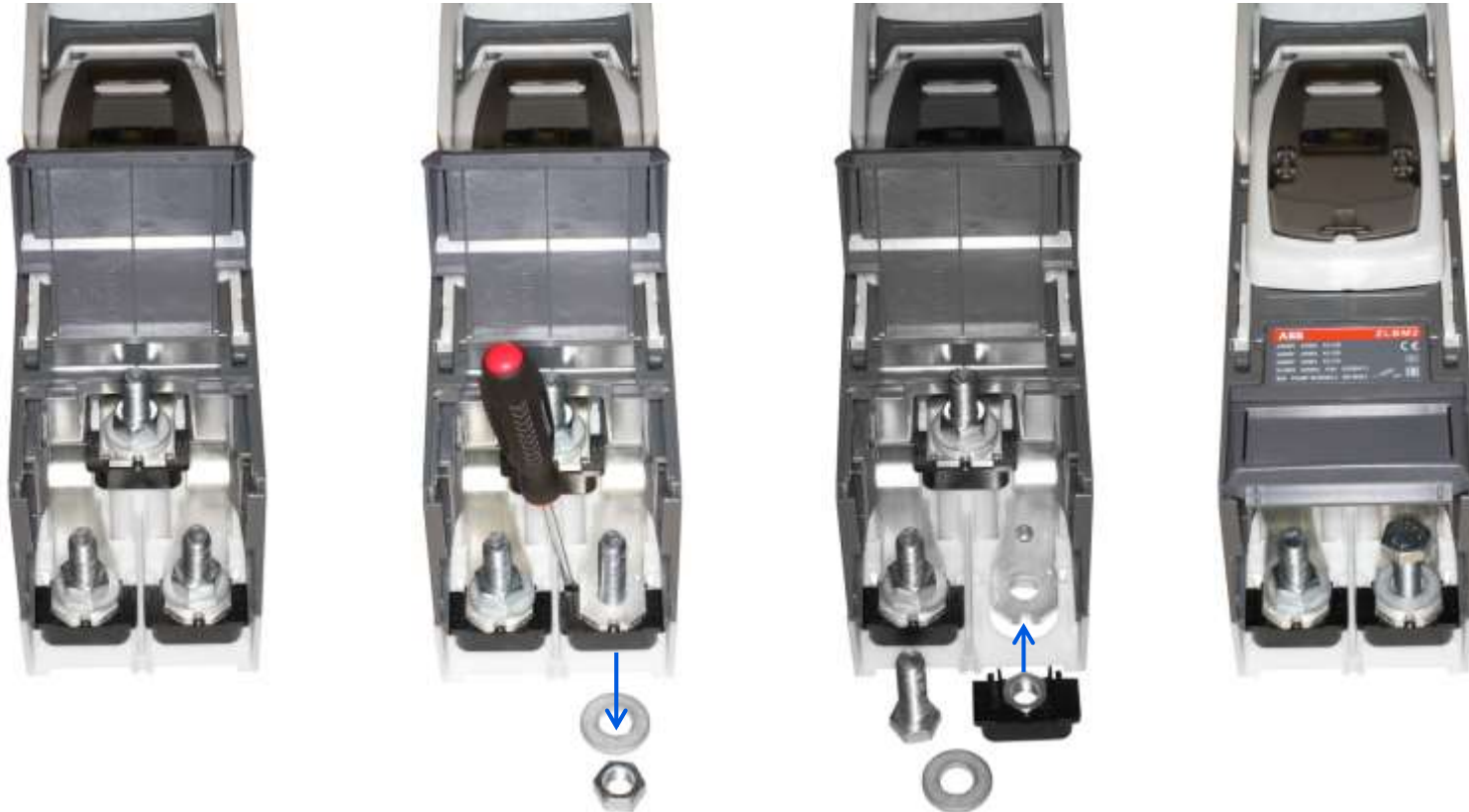


max. 2 Vorhängeschlösser in
AUS - Stellung



Kabelanschluss

Universeller Kabelanschlussbolzen



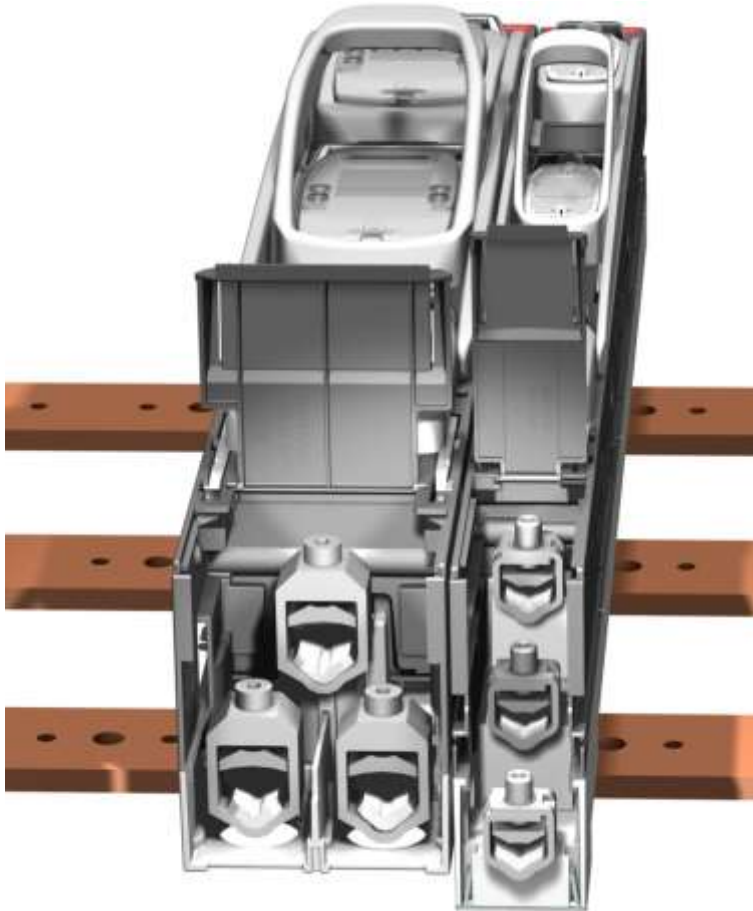
Die Grössen ZLBM / ZHBM 1 / 2 / 3 werden mit M12 Universal Kabelanschlussbolzen geliefert.

Flexibler Kabelanschluss mit:

- Stehbolzen oder
- Fixierter Mutter

Kabelanschluss

Integrierte V-Klemmen



- ZLBM / ZHBM kann auch mit integrierten V-Klemmen geliefert werden
- ZLBM / ZHBM 00 : 10 - 95 mm²
- ZLBM / ZHBM 1/2/3 : 16 -300 mm²

Zubehör

Stromwandler für ZHBM 00/1/2/3



- 3 einzelne Wandlerabdeckungen fixieren den Wandler in die korrekte Position

Zubehör

Elektronische Sicherungsüberwachung(EFM)



- Eigenspeisung
- Grüne LED : Sicherungen OK
- Rote LED : Eine oder mehrere Sicherungen defekt
- Pot. Freie Kontakte 1S und 1 OE
- Automatischer Reset nach Austausch einer durchgebrannten NH-Sicherung

Zubehör Ampèremeter



- Ampèremetergehäuse zum aufklicken der oberen Seite der ZLBM / ZHBM.
- 48 x 48 mm Ampèremeter für ZLBM / ZHBM 00
- 72 x 72 mm Ampèremeter für ZLBM / ZHBM 1/2/3

Eigenschaften InLine II



- Verfügbar in den Stromgrößen 160 A, 250 A, 400 A and 630 A nach EN / IEC 60269
- Typprüfung nach EN / IEC 60947-3
- 1- und 3-polige geschaltete Ausführung
- Sammelschienenabstand 185mm
- Schutzgrad IP 30 Frontseitig
- Umfangreiche Vielfalt an Zubehör und Kabelanschlussvarianten
- Kompatible Dimensionen zu äquivalente Produkte auf dem Markt

Offene Leistungsschalter

Aktuelle Sortimente

Air Circuit-Breakers (ACBs)

- SACE Emax new
- SACE Emax 2



Für jede Anwendung die richtige Baugrösse Haupteigenschaften

Icu (440 Vac)	Versions	630	800	1000	1250	1600	2000	2500	3200	4000	5000	6300
200	X											
150	V											
100	H											
85	S											
66	N											
50	C											
42	B											

■ E1.2

■ E2.2

■ E4.2

■ E6.2



- Gleiche Höhe und Tiefe vom E2.2 bis zum E6.2

Dienstleistungen



Planungs- und Submissionsunterstützung für:

- Schaltanlagen
- KNX
- Installationstechnik
- Kurzschlussberechnung
- Anlagen Dispositionen

Beratung

- Aussendienst
- Technischer Support
- KNX Hotline
- Free@Home Hotline
- Door Entry Systems support



Schulung

- Kurzschlussberechnungen
- KNX (Zertifizierte Schulungsstätte)
- Leistungsschalter Anwendung / Unterhalt

Analysen

- Kompensationsanlagen
- Thermographie Messungen
- Netzanalysen



Inbetriebsetzung

- Schaltanlagen
- Leistungsschalter
- Drives

Service / Wartung

- Leistungsschalter
- Schaltanlagen NS / MS
- Drives und Motors
- Kompensationsanlagen



Links:

Mehr infos über InLine 2

Link InLine 2 – Homepage:

- <http://new.abb.com/low-voltage/de/produkte/sicherungslasttrennschalter/inline-ii-zlbm-zhbm>

Katalog:

- https://library.e.abb.com/public/903283c3c4714b76af7a3f38972e77fd/1SEC312022B0202_1809.pdf

Broschüre:

- https://library.e.abb.com/public/a92e2fde88f8dcc683257d15002331d9/Broschuere_InLine_II_de.pdf

Power and productivity
for a better world™

