

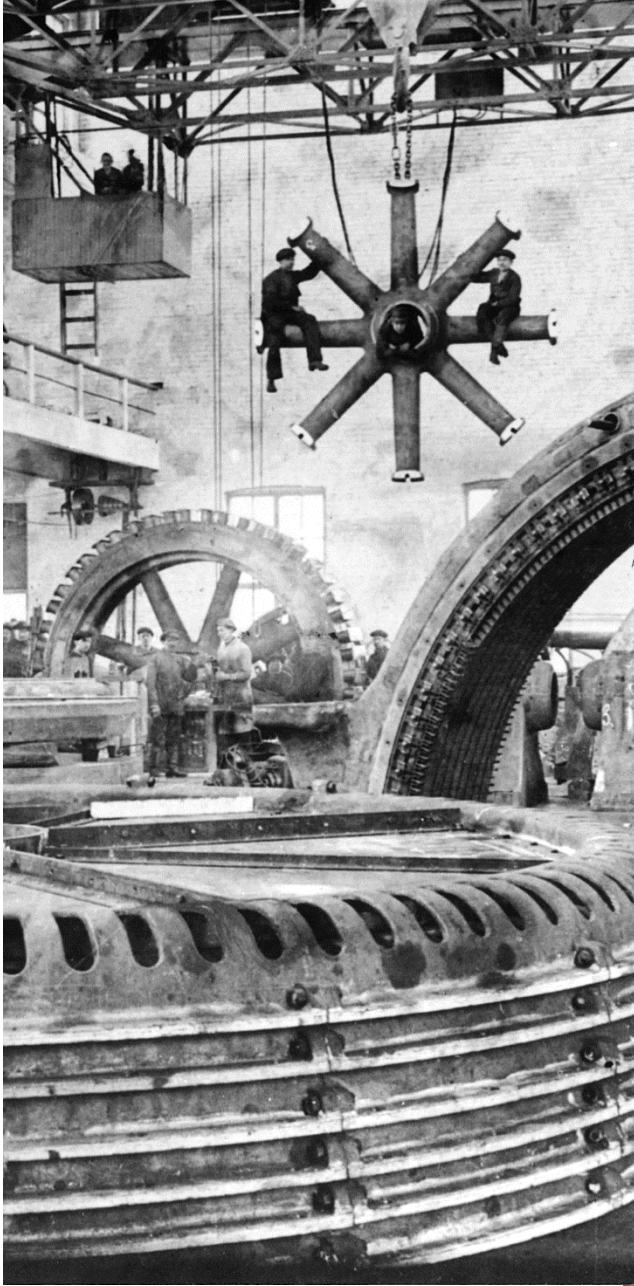


ABB-FACHTAGUNG TOP OF INDUSTRY, 16. NOVEMBER 2023, RONALD WENGER & BEN HOFFMANN

ABB Multifunktionsgebäude Emotion

Ein Bekenntnis zum Industriestandort Schweiz

**ABB treibt
Technologie
schon seit über
130 Jahren voran**



ABB



ABB

ABB Portier 1

Personalrestaurant
Aubrücke

Mobility Carsharing

Holzbrücke

ABB

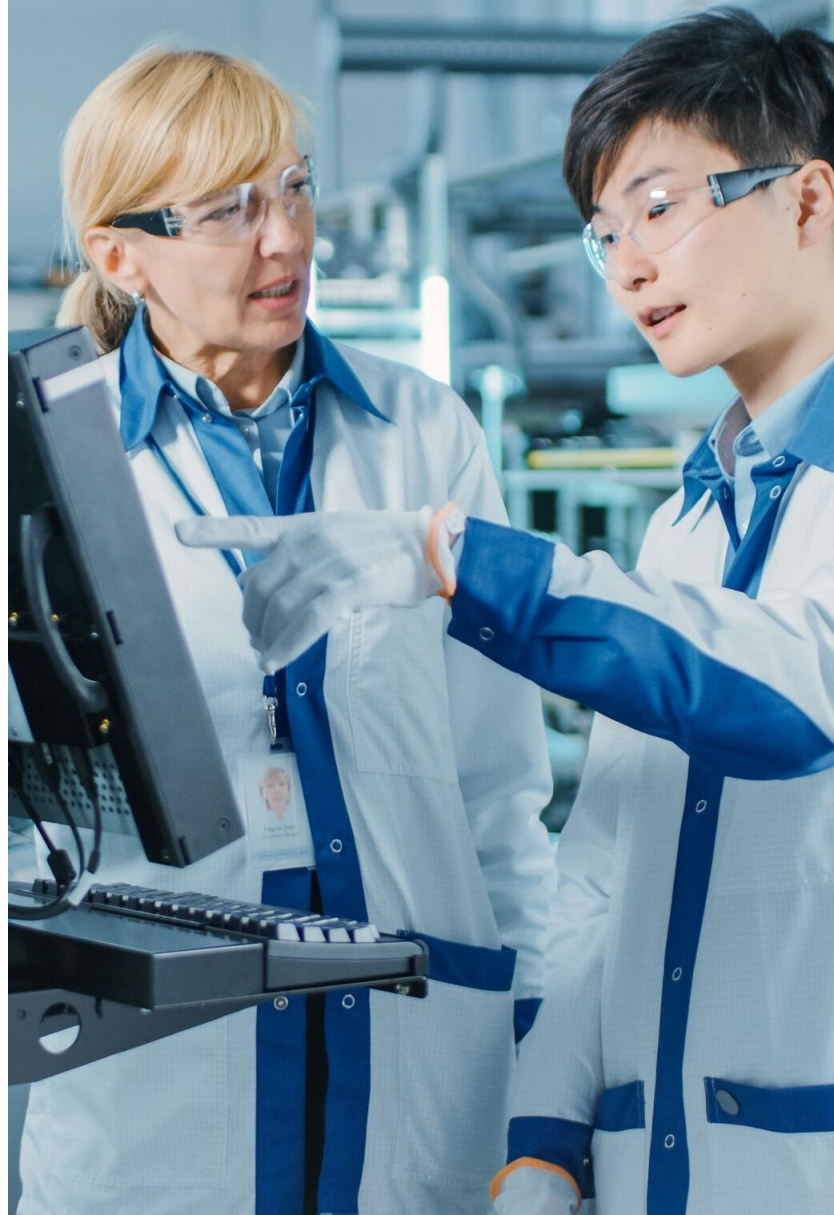
Schwarze Wolken

- Stagnierende Umsätze
- Abnehmende Auftragseingänge
- Rückläufige Exporte
- Starker Franken

Forschung & Entwicklung



Innovation



Zusammenarbeit mit Fachhochulen und Universitäten



Hochqualifizierte Fachkräfte

Ausbildung von zukünftigen Arbeitskräften

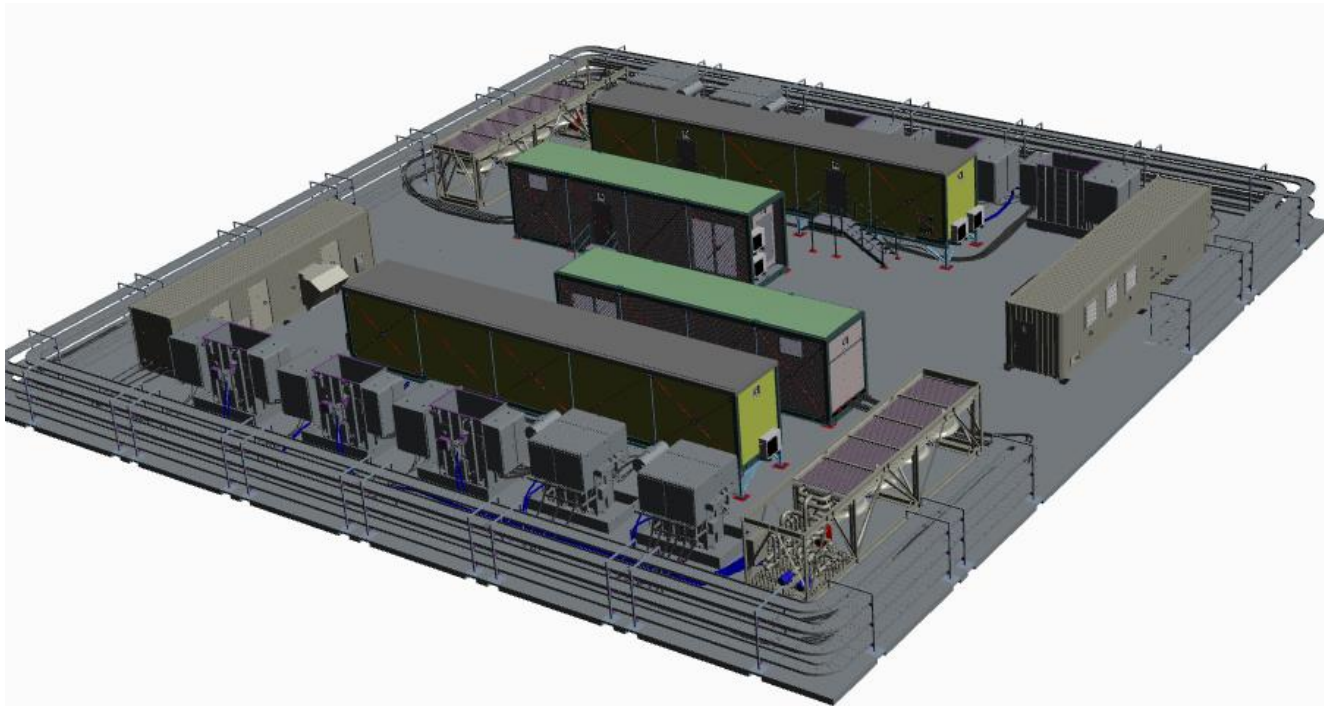




**Multifunktionsgebäude
Emotion**

**Investition
40 Mio.**

**Umrichter von Turgi
für die Rekordturbine**



Elektrifizierung der Mobilität



Turgi, ein Produktionsstandort zwischen Tradition & Innovation

Damals & Heute



Markorganisation Motion

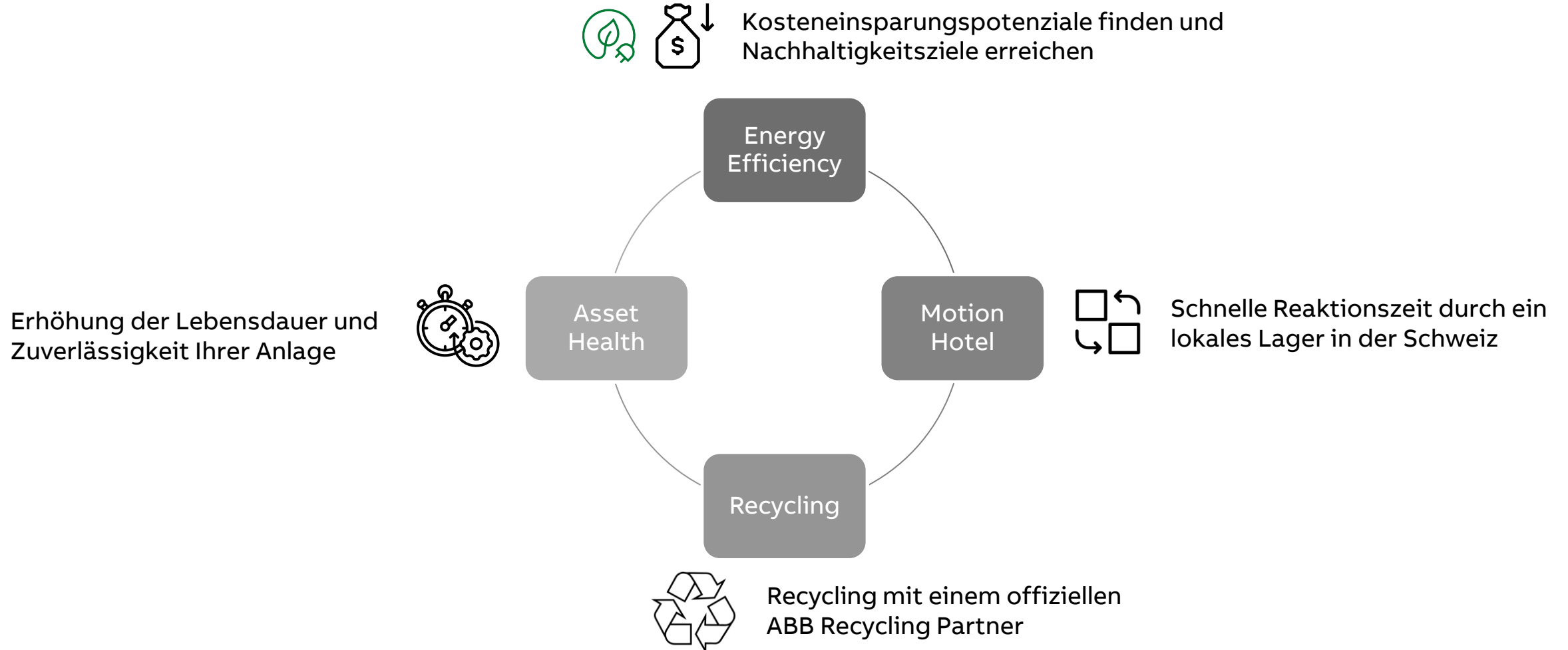


Energiespeicher in Sierre Montana



Innovationsgeist

Digital Solution Packages



Flexibilität & Verlässlichkeit

Lokale Aufstellung & Piket-Organisation

Service		
Ersatz	Reparatur	Ausseneinsatz
Garantie & Rückgabe	LSU-Lagerbestand	Piket-Dienst 24/7
Drive Care	Lebenszyklusanalyse	Technischer Support
	Global Motion Service	

Auf Widrigkeiten schnell reagieren können



Kontinuierliche Verbesserung als Anspruch

Sustainability & Energy Efficiency



Die Weltbevölkerung wird bis 2050 von **7,7 Milliarden** Menschen im Jahr 2019 auf schätzungsweise **9,7 Milliarden** anwachsen



In demselben Zeitraum wird sich die globale Wirtschaft voraussichtlich mehr als **verdoppeln**



Urbanisierung und steigende Lebensstandards treiben den **Energiebedarf** in die Höhe



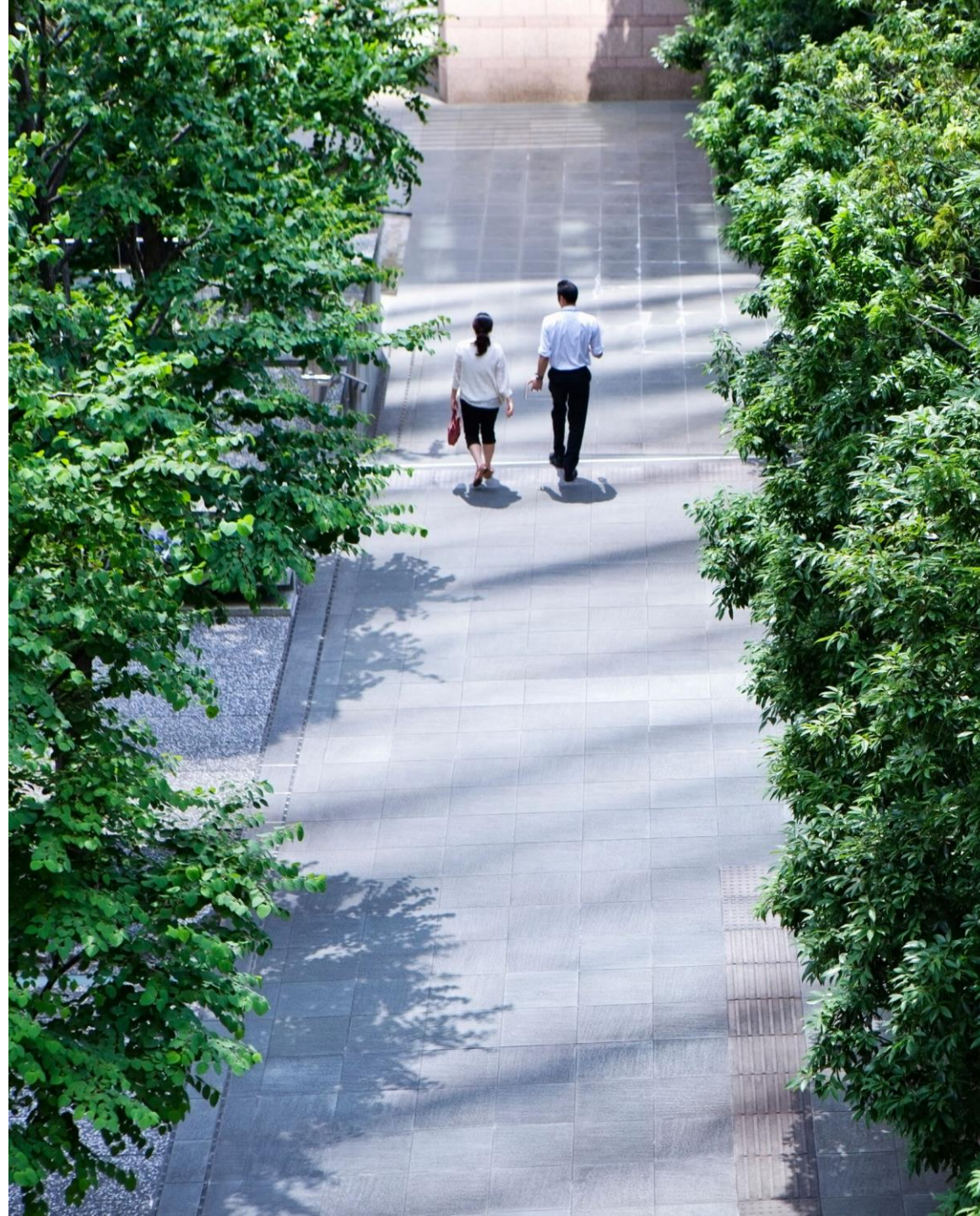
Wenn wir nicht handeln, wird sich der **Klimawandel** dramatisch verschärfen



Die Nachfrage nach Antriebssystemen mit **Elektromotoren** wird sich bis 2040 **verdoppeln**.



Elektromotoren verbrauchen über **45 %** des **weltweiten Strombedarfs**



Was ist das Geheimnis?

Unsere Erfolgsfaktoren

- Innovationsgeist
- Flexibilität & Verlässlichkeit
- Auf Widrigkeiten schnell reagieren können
- Kontinuierliche Verbesserung als Anspruch



ABB

Sicherheitsregeln Werksrundgang



Helm, Schutzbrille und Leuchtweste immer tragen!

Bitte nichts berühren!



Festes Schuhwerk tragen!



Bitte nicht rauchen!



Achten Sie auf den Werkverkehr.



Benutzen von Mobiltelefonen ist verboten.
Fotografieren nach Absprache.

ACHTEN SIE AUF...



Rutschige Oberflächen



Stolperfallen



Sturzkanten
bzw. Absätze



Haben Sie Fragen?
Wenden Sie sich an Ihren
Gruppenleiter!