

Projekt współfinansowany ze środków Europejskiego Funduszu Rozwoju Regionalnego w ramach Programu Operacyjnego Innowacyjna Gospodarka.

Kraków, 2015-06-23

## **Schemat laboratorium AGH**

### **I. PRZEDMIOT DOKUMENTU**

Przedmiotem specyfikacji jest opis rozmieszczenia rozdzielnic na stanowisku badawczym mieszczącym się w pomieszczeniu H05 pawilonu B1 przy al. Mickiewicza 30 w Krakowie.

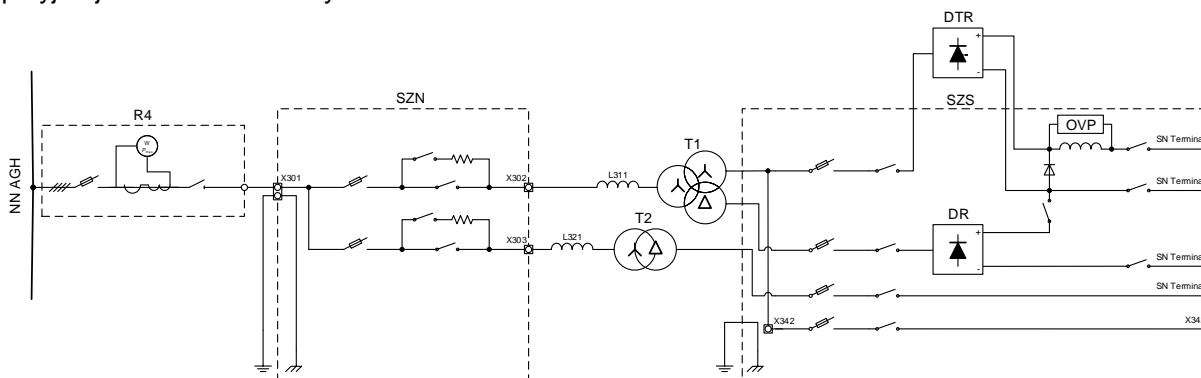
### **II. OPIS TECHNICZNY**

#### 1. Schemat poglądowy stanowiska badawczego

Na rysunku poniżej został zaprezentowany schemat poglądowy stanowiska badawczego. Podłączenie rozdzielnic będących przedmiotem zapytania należy wykonać według zamieszczonego schematu. Schemat jest jedynie rysunkiem poglądowym. Połączenia elektryczne w szczególności są opisane w *Schematach elektrycznych rozdzielnic*. Wykonawca jest zobowiązany do wykonania następujących połączeń:

- zasilanie pomiędzy R4 i SZN, min. 35 mm<sup>2</sup>,
- uziemienie SZN, min. 1,5\*35 mm<sup>2</sup>,
- zasilanie transformatorów T1 i T2 przez dławiki L311 i L321, min. 35 mm<sup>2</sup>,
- zasilanie rozdzielnicy SZS, siwo-kul 3,3 kV 35 mm<sup>2</sup> – dostarczony przez zamawiającego,
- uziemienie SZS, min. 1,5\*35 mm<sup>2</sup>,
- zasilanie i obciążenie DTR, siwo-kul 3,3 kV 35 mm<sup>2</sup> – dostarczony przez zamawiającego,
- inne występujące w *Schemacie elektrycznym rozdzielnic*.

Wykonawca danej rozdzielnicy jest zobowiązany do wykonania wszystkich połączeń wchodzących i wychodzących do rozdzielnic. Jako punkt podziału instalacji pomiędzy rozdzielnicami SZN i SZS przyjmuje się transformatory T1 i T2.



Rysunek 1 Schemat stanowiska badawczego

#### 2. Schemat laboratorium

Na rysunku poniżej zaprezentowano schemat laboratorium w którym znajduje się stanowisko badawcze. Wszystkie wymiary zostały podane w centymetrach. Kolorem niebieskim oznaczono dostępne trasy kablowe prowadzone korytkami naściennymi na wysokości 2,3 m. Równoległe do tras

**ABB Sp. z o.o.**  
**Siedziba spółki**  
ul. Żegańska 1  
04-713 Warszawa  
tel.: 22 22 02 000, 22 02 001  
fax: 22 22 02 031, 22 02 231

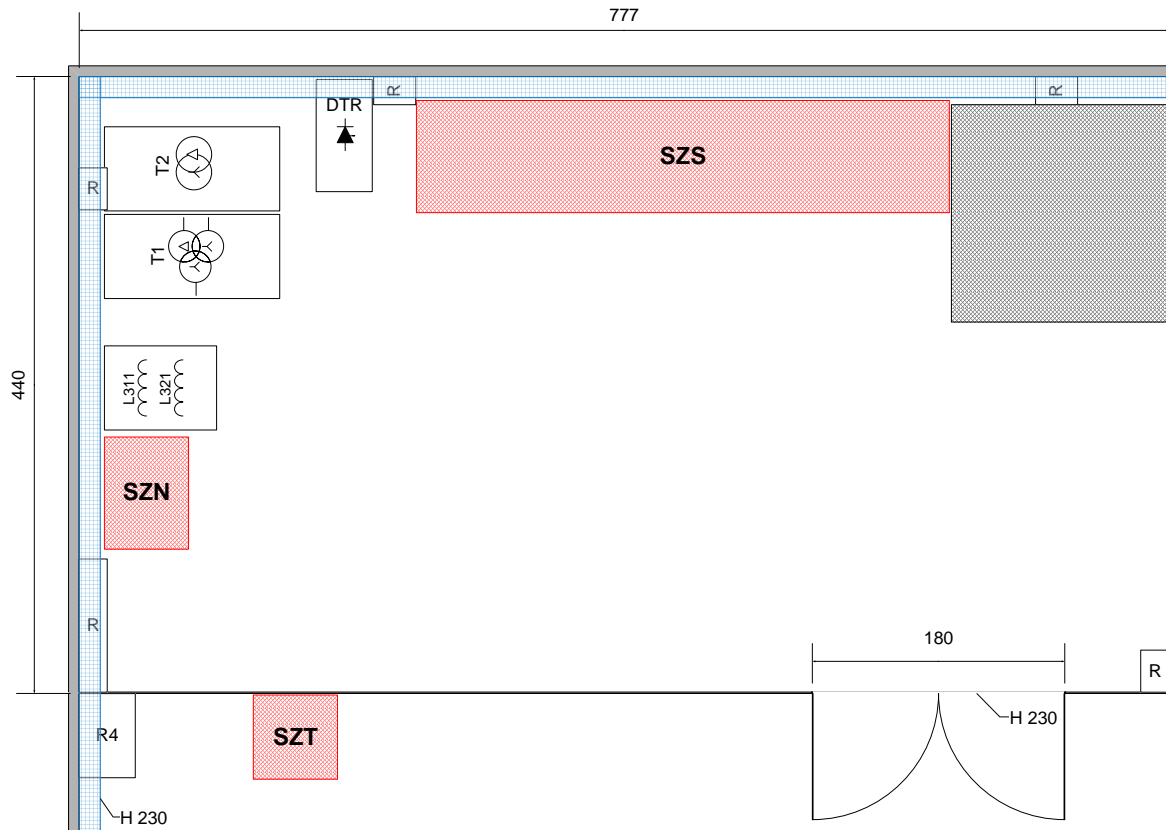
**Korporacyjne  
Centrum Badawcze ABB**  
ul. Starowiślna 13A  
31-038 Kraków  
tel.: 22 223 9500  
fax: 22 223 9501

Sąd Rejonowy dla m. st. Warszawy  
w Warszawie, XIII Wydział  
Gospodarczy Krajowego Rejestru  
Sądowego, nr KRS: 0000004745

NIP: 526-030-44-84, PL 5260304484  
Nr GIOŚ: E0008536WBW  
Kapitał zakładowy: **350.655.734,00 zł**

[www.abb.pl](http://www.abb.pl)

kablowych prowadzona jest szyna uziemiająca na wysokości ok 0,2 m. Kolorem czerwonym oznaczono dostępną przestrzeń i miejsce posadowienia rozdzielnic będących przedmiotem zapytania. Sugeruje się maksymalne wykorzystanie istniejących tras kablowych. Pionowe trasy kablowe należy umieszczać jak najbliżej rozdzielnic oznaczonych "R" na schemacie. W uzasadnionych przypadkach dopuszcza się odstępstwa po wcześniejszej konsultacji z Zamawiającym.



Rysunek 2 Schemat laboratorium