

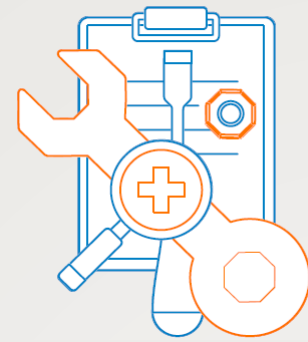
CSSA 2016-11-03 Rev 0

The Seven Steps that Save Lives

Svensk version

The Seven Steps that Save Lives

De sju stegen

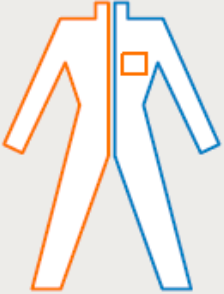
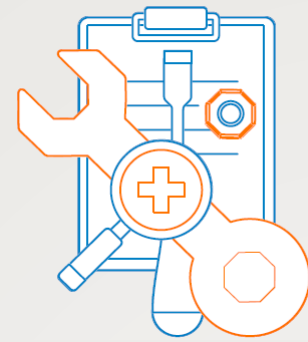


- Steg 1 – Planering av arbete
- Steg 2 – Markera arbetsområde och utrustning
- Steg 3 – Frånskilj alla inmatningspunkter och blockera mot tillkoppling
- Steg 4 – Kontrollera att driftspänningen är fränkopplad
- Steg 5 – Jorda och kortslut
- Steg 6 – Anbringa skydd mot närbelägna spänningssatta delar
- Steg 7 – Säkerställ att arbetsplatsen är säker och upprätta tillstånd att påbörja arbete



The Seven Steps that Save Lives

Steg 1 – Planering av arbete

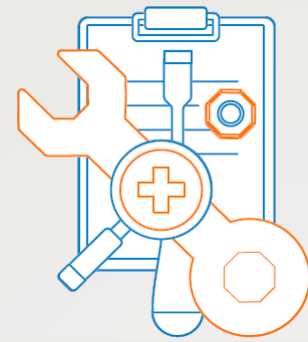


- Genomför elsäkerhetsplanering och riskhantering.
- Kontrollera att det finns en tydlig arbetsbegäran/arbetsorder för arbetet.
- Kontrollera att eldriftledaren har upprättat nödvändig driftorder/kopplingsedel och kopplingsbekräftelse, när detta krävs.
- Kontrollera att eldriftledaren utfärdar ett arbetsbevis när detta krävs. Genomför bevisväxling.
- Kontrollera att personal som ska utföra arbetet har lämplig kunskap och erfarenhet.
- Säkerställ att lämpliga verktyg finns tillgängliga.
- Med stöd av ABBs matris för val av ljusbågsskyddande klädsel, utför en riskbedömning för ljusbåge, välja och besluta rätt ljusbågsklassad personlig skyddsutrustning (PPE), och tillhörande övrig skyddsutrustning.
- Kontrollera tillsammans med eldriftledaren att enlinjeschemat återspeglar nuvarande anläggning och att upprättade driftorder/kopplingsedel är i överensstämmelse med gällande enlinjeschema.
- Påbörja arbetet med att säkra arbetsplatsen

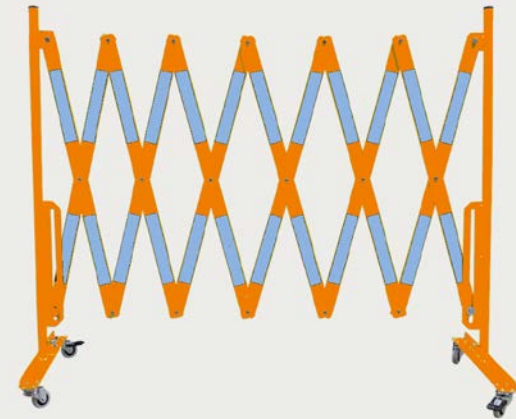
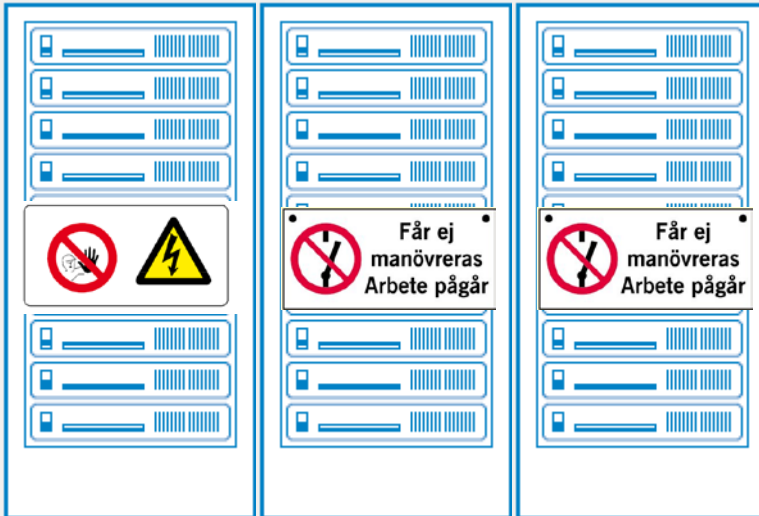


The Seven Steps that Save Lives

Steg 2 – Markera arbetsområde och utrustning

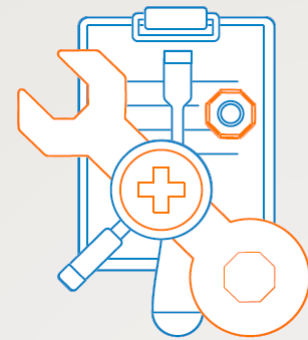


- Markera arbetsområdet med avspärningar och lämplig skyltning.
- Kontrollera att utrustningen är i bra skick.
- Använd allmänt omdöme, syn och hörsel, för att identifiera riskområden.
- Detta kan behöva repeteras efterhand som arbetet fortskrider.
- Var fokuserad på arbetsuppgiften och undvik andra aktiviteter som kan distrahera, exempelvis telefonsamtal.

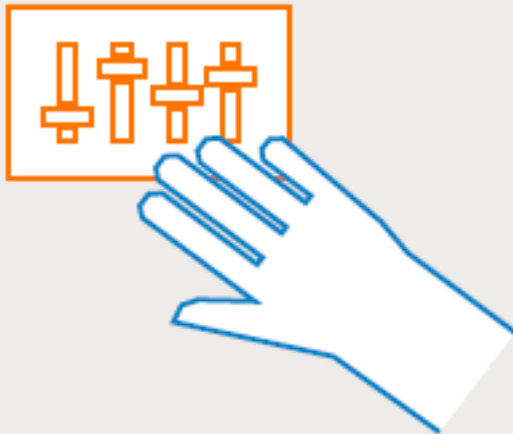


The Seven Steps that Save Lives

Steg 3a – Frånskilj alla inmatningspunkter



- Utrustningen måste frånskiljas i alla inmatningspunkter.
- Tag särskild hänsyn till batterier, kondensatorer och parallellmatningar.
- Utför nödvändiga kopplingar efter skriftlig förebild med utbildad och behörig personal.
- Vid koppling, använd den skyddsutrustning som är identifierad i steg ett eller utför kopplingen från ett säkert avstånd.
- Om kopplingar utförts av annan ska elsäkerhetsledaren kontrollera att alla inmatningspunkter är frånskilda.

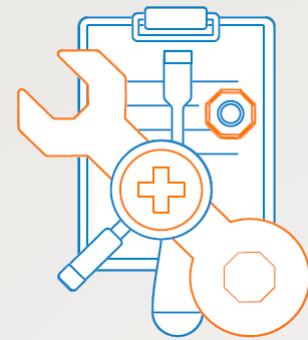


Bakspänning

Arbeta endast efter
allpolig frånkoppling

The Seven Steps that Save Lives

Steg 3b – Blockera mot tillkoppling

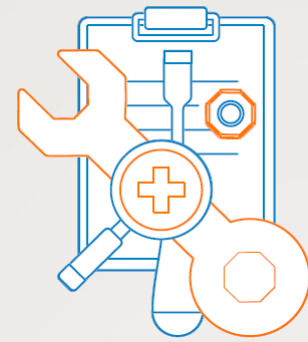


- Anbringa erforderliga skydd mot tillkoppling.
- Blockera mot oavsiktliga tillslag/inkopplingar.
- Blockering kan göras genom att manövermekanismen låses.
- Blockera med hänglås om möjligt.
- Anbringa alltid skylt "Får ej manövreras – Arbete pågår".



The Seven Steps that Save Lives

Steg 4 – Kontrollera att driftspänningen är frånkopplad



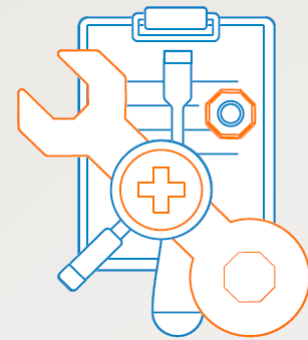
- Använd bara godkänd och kontrollerad spänningsprovare för att kontrollera att driftspänningen är frånkopplad (spänningslöst).
- Vid kontrollen använd den skyddsutrustning som är beslutad i steg 1.
- Kontrollera att spänningsprovaren fungerar både före och efter spänningskontrollen.

Kontrollera funktion – Kontrollera spänning – Kontrollera funktion

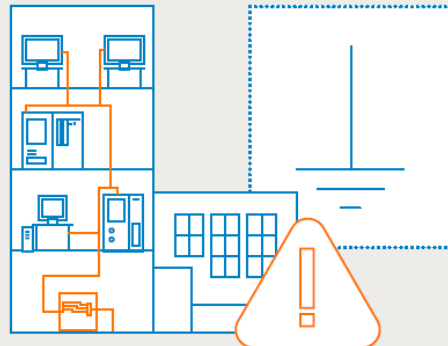


The Seven Steps that Save Lives

Steg 5 – Jorda och kortslut

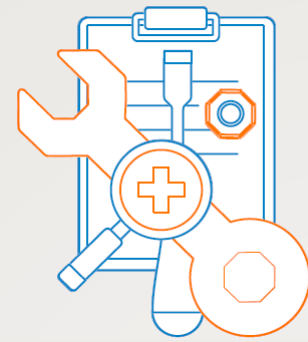


- Slut och blockera jordningskopplare där så är möjligt.
- Blockering kan göras genom att manövermekanismen låses.
- Blockera med hänglås om möjligt.
- Anbringa alltid skylt "Får ej manövreras – Arbete pågår".
- I övriga fall eller som tillägg, anbringa erforderliga arbetsjordningar som jordar och kortsluter vid arbetsplatsen.
- Anslut jordningsdonet först till jord och sedan till primärledarna, bortkoppling sker i omvänd ordning.
- Vid anbringandet, använd den skyddsutrustning som är beslutad i steg 1.
- Om jordning och kortslutning är utförd av annan skall denna kontrolleras av elsäkerhetsledaren.

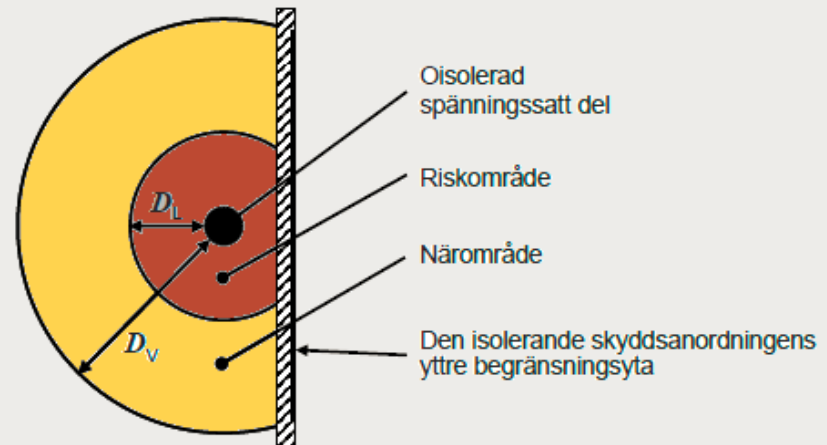


The Seven Steps that Save Lives

Steg 6 – Anbringa skydd mot närbelägna spänningssatta delar



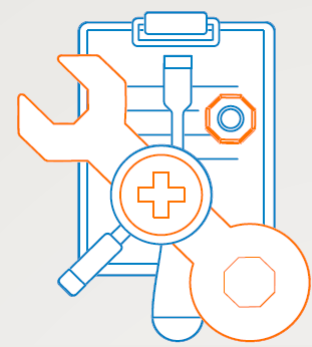
- Iakttag särskild försiktighet vid *arbete nära spänning*.
- Säkerställ att minsta säkerhetsavstånd kan upprätthållas under arbetet.
- Anbringa nödvändiga avskärmningar.
- Anbringa i förekommande fall blockeringar på luckor eller kapslingar till spänningssatta delar.
- Skydd kan utgöras av skyltning, avskärmning, avgränsning.



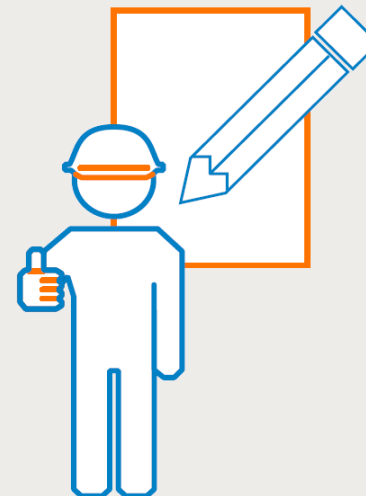
D_L : Avstånd som anger riskområdets yttre gräns
 D_V : Avstånd som anger närområdets yttre gräns

The Seven Steps that Save Lives

Steg 7 – Säkerställ att arbetsplatsen är säker och upprätta tillstånd att påbörja arbete



- Säkerställ att alla inmatningspunkter är frånskilda.
- Säkerställ att frånskiljare, jordningar och eventuella dörrar eller luckor till spänningssatt utrustning är blockerad/låst och skyltad.
- Säkerställ att alla berörda är införstådda med rutiner för blockering/låsning.
- Säkerställ att alla förekommande jordningar är slutna/anbringade på rätt sätt.
- Säkerställ att alla berörda är medvetna om identifierade risker och hur dessa skall hanteras.
- Säkerställ att arbetsplatsen är säker för det fortsatta arbetet.
- Ge tillstånd att påbörja arbete.



Power and productivity
for a better world™

