

Káblový prepoj 110 kV PPC Energy, a. s.

Základné údaje

Zákazník: LiV ELEKTRA, a.s.

Koncový zákazník: PPC Energy, a.s.

Odvetvie: elektroenergetika, výroba elektrickej energie

Termín: 2009/2010

Produkty ABB:

- Kábel 110kV - AXJL 1x400/165mm²
- Káblové koncovky - APEGA 1703

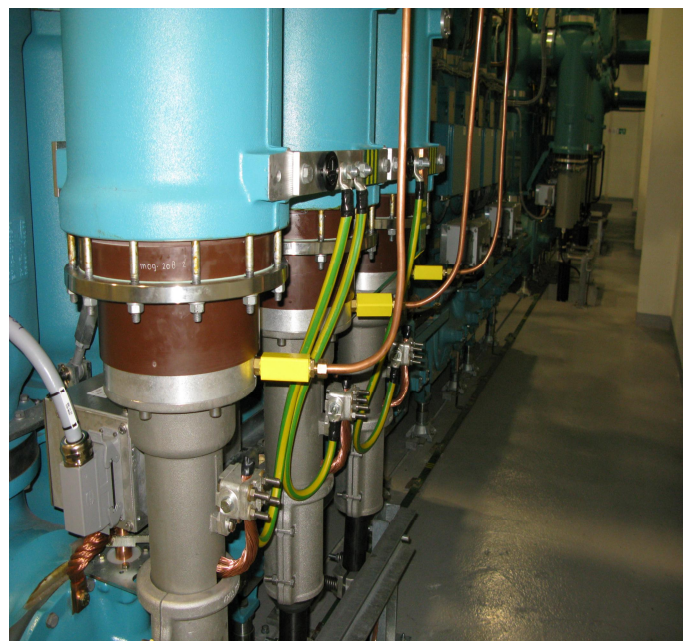
Produkty tretích strán:

- Káblové koncovky - Pfisterer typ Size 5 – S
- Link BOX LB3V3 + MV3

Kontaktná osoba za projekt: Dušan Bajánek
(dusan.bajane@sk.abb.com)

Požiadavky zákazníka

- Dodávka 110kV kábla, káblových koncoviek pre pripojenie k rozvodni GIS a káblových koncoviek k pripojeniu 110kV transformátora
- Montáž – pokládka kábla, káblových koncoviek
- Inžiniering v rozsahu šefmontáže kábla a koncoviek, skúšky a uvedenie do prevádzky
- Zabezpečenie spoľahlivosti pre ďalšie obdobie



Riešenie ABB

Riešenie zabezpečuje prenos elektrickej energie medzi blokovým transformátorom 12BAT01, 78MVA (generátora 12MKA, 58MWe) a zapuzdrenou rozvodňou 110 kV.

Prínosy pre zákazníka

Realizáciou 110kV prepoja medzi blokovým transformátorom 12BAT01, 78MVA a zapuzdrenou rozvodňou 110 kV je zabezpečené vyvedenie výkonu elektrickej energie do distribučnej siete.

Realizácia

Uloženie kábla medzi blokovým transformátorom 12BAT01, 78MVA a vonkajšou rozvodňou 110 kV bolo realizované v súlade s realizačným projektom a to:

Káblový prepoj 110 kV PPC Energy, a. s.

- **Úsek „rozvodne 110kV“:** Káble sú uložené od rozvodne v plochom prevedení individuálne na POK a uchytené držiakmi LSW. Na podlahe sú káble uložené na výložníkoch šírky 250mm v trojuholníkovom prevedení pomocou držiakov LST
- **Úsek „káblový kanál“:** Káble sú uložené v trojuholníkovom prevedení na stojinách a roštach. Od existujúcich káblov sú káble chránené roštom s osadenou dupronitovou doskou hrúbky 10 mm. Káble sú prichytené v trojuholníkovom prevedení pomocou držiakov LST na výložník každé 3 metre a medzitým viazacím pásmom
- **Úsek „vo výkope“:** Káble sú uložené v betónových tvárniciach rozmeru 400 x 415 mm do pieskového lôžka. Po uložení káblov vykonané zasypanie káblov pieskom a žľab zakrytý betónovou doskou
- **Úsek „nadzemného káblového mosta“:** Káble sú uložené na nadzemnom káblvom moste na roštach.



Spôsoby uloženia rešpektujú podmienky a návrhy výrobcu kábla ako aj konkrétne podmienky na danej káblovej trase. Usporiadanie nových káblov v káblvom priestore je v súlade s princípom usporiadania existujúcich káblov.

Zatiahnutie kábla bolo realizované ručne. Po zatahnutí kábla bola vykonaná plášťová skúška a následne sa zrealizovalo ukončenie kábla káblovými koncovkami. Na zrealizovanom káblvom prepoji boli vykonané predpísané skúšky s vystavením certifikátov.