

# Novinky

01 | 11

Spravodaj ABB, s.r.o.,  
divízia nízkeho napätia



## Element<sup>®</sup>, Time<sup>®</sup>, Tango<sup>®</sup> vysoká pridaná hodnota za štandardnú cenu

### Element<sup>®</sup> = Time<sup>®</sup> = Tango<sup>®</sup>

Aký dizajnový rad elektroinštaláčného materiálu je cenovým štandardom projektanta, elektromontéra a väčšiny jeho zákazníkov? Nie jeden, ale teraz hneď tri! Element<sup>®</sup>, Time<sup>®</sup>, Tango<sup>®</sup>! 3 dizajnové rady, 26 farebných a materiálových vyhotovení a viac ako 160 rôznych prístrojov. Pre úspech Vašich ponúk a projektov Vám preto ponúkame rozšírenú ponuku domového elektroinštaláčného materiálu v rovnakej cenovej úrovni, akým je teraz dizajnový rad Tango<sup>®</sup>. Dizajnové rady Element<sup>®</sup> a Time<sup>®</sup> Vám otvárajú omnoho väčšie možnosti, než to bolo doteraz v štandardnej cenovej úrovni elektroinštalácií. Pre vás to znamená, že špičково vybavenú modernú elektroinštaláciu bez kompromisov si môže dovoliť každý z Vašich zákazníkov!

Hlavným cieľom tohto kroku je povýšiť hodnotu elektroinštalácií na kvalitatívnu úroveň, na ktorú patrí: s vysokou pridanou hodnotou ako po stránke dizajnu, tak po stránke funkčnej a taktiež prístrojového vybavenia. Všetko preto, aby si Vaši zákazníci mohli dovoliť kvalitu za celkom štandardnú cenu. Dizajnové rady Element<sup>®</sup>, Time<sup>®</sup> a Tango<sup>®</sup> Vám toto umožnia. Bezskrutkové vyhotovenie prístrojov spínačov a zásuviek, mnoho verzií elektronických prvkov v podobe stmievačov, žalúziových ovládačov, časových a automatických spínačov, bezpečnostné zásuvky a v neposlednom rade i vstavané digitálne rádio pre priame pripojenie na 230 V rozširujú ponuku elektroinštalácií v štandardnej cenovej kategórii vo veľkom.

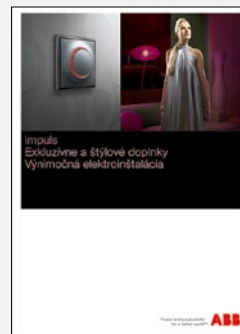
## Obsah

### ABB, s.r.o. 3

15 rokov na slovenskom trhu  
Malý pohľad do histórie

### Podpora predaja 4

Chceme, aby sa Vám s výrobkami  
ABB pracovalo dobre. Napíšte  
nám, čo potrebujete.



### Novinky 4 - 7

Predstavujeme Vám nové  
ovládacie prvky solo<sup>®</sup> a lišty  
pre ovládače PriOn.

Rozšírenie farebnej ponuky dizajnových radov Tango<sup>®</sup>, Element<sup>®</sup>, future<sup>®</sup> linear a impuls

Ističe typového radu SH200



Power and productivity  
for a better world™



## Úvodný príhovor



**Ing. Pavel Fabišík**  
konateľ  
riaditeľ divízie nízkeho napätia

Vážení obchodní priatelia,

v tomto roku si spoločnosť ABB pripomína 20. výročie vzniku prvého právneho subjektu na Slovensku, vtedy ešte v rámci Československej republiky. Odvtedy spoločnosť prešla pozitívnym vývojom, čo do ponuky výrobkového spektra, tak aj objemového rastu. Práve dnešná divízia nízkeho napätia bola jedným z pionierov v nástupe výrobkov ABB na Slovensku. Možno aj tento prvý výtlačok „Noviniek ABB“ bude symbolickým príspevkom pri príležitosti nášho významného výročia. Som presvedčený, že náš občasník prispeje ku zblížovaniu sa Vás s našimi výrobkami, s cieľom prispieť k celosvetovému trendu v postupnej aplikácii technológií, ktoré prispievajú k riešeniam tzv. „Zelených budov“. Budeme sa snažiť v tomto trende prinášať na trh výrobky s komplexnými riešeniami pre prospech a spokojnosť Vás, našich zákazníkov a užívateľov.

Želám Vám príjemné čítanie.

**Ďalšie info:**  
pavel.fabisik@sk.abb.com

## Predstavenie dizajnového portfólia vypínačov a zásuviek

### Riešenie domovej elektroinštalácie pre každého

Elektroinštalčný materiál, zjednodušene povedané vypínače a zásuvky, sú jednou z najdôležitejších súčastí nášho bežného denného i nočného života. Nie len preto platí celosvetovo v ABB heslo „24 hodín s výrobkami ABB po celom svete“. Áno, sú základným funkčným prvkom výbavy každého domu. Našou snahou je, aby naše produkty hrali tiež významnú estetickú a dekoratívnu úlohu, aby si peknú a maximálne funkčnú elektroinštaláciu mohol dovoliť a vybrať každý. Ako podľa svojho vkusu, tak i podľa toho, koľko chce či môže investovať do novej elektroinštalácie. A je jedno, či ide o novostavbu či rekonštrukciu. Už mnoho rokov výrazne pracujeme na tom, aby naše výrobkové portfólio dizajnových domových elektroinštalácií zasiahlo maximálne spektrum spotrebiteľov a uspokojilo ich potreby po všetkých stránkach. Kvalitnú značkovú elektroinštaláciu si tak z portfólia ABB môže vybrať skutočne každý. Preto je naše produktové portfólio jednoznačne rozdelené do 3 cenových segmentov:

1. Cenovo dostupný: v dizajnových radoch Classic, Swing® a Swing®L nájdú Vaši zákazníci všetko, čo potrebujú pre celkom bežné fungovanie elektroinštalá-

cie a za veľmi priaznivú cenu. Skrátka ideálne pre všetkých, ktorí potrebujú vypínať a zapínať :-)

2. Štandardný: v dizajnových radoch Element®, Time®, Neo® a Tango® povyšujeme celkom štandardné elektroinštalácie do úrovne komfortných moderných elektroinštalácií. Vytvárame celkom nový štandard, keď si vysokú kvalitu a funkčnosť môže dovoliť úplne každý a kde už „zapnúť“ a „vypnúť“ nestačí. Diaľkové ovládanie, audio, úspory energií ... áno, to všetko a ešte viac dokáže cenovo štandardná elektroinštalácia ABB.

3. Luxusný: ako už názov napovedá, sme schopní uspokojiť aj tých najnáročnejších zákazníkov. Dizajn + ušľachtilé a prírodné materiály + dokonalá funkčnosť + najmodernejšie technológie. Time® Arbo, Decento®, future® linear, solo®, solo® carat, alpha exclusive® a impuls. Tieto produkty prezentujú prírodu, nadčasovosť, exkluzivitu a výraznú osobitosť. Sú pýchou každého mimoriadneho interiéru. Pevne veríme, že sme schopní spoločne ponúknuť a dokázať Vaším zákazníkom, že všetko, čo potrebujú a čo sa im páči, si môžu s domovým elektroinštalčným materiálom ABB dovoliť a že budú maximálne spokojní.



## Pätnásť rokov na slovenskom trhu

Pohľad do nášho firemného registra prezrádza, že naša firma ABB, s.r.o., naplnila 13. februára tohto roku 15 rokov svojej existencie na Slovensku. Myšlienka založiť spoločnosť dopĺňujúcu sortiment produktov, ktoré ABB na našom trhu predávala aj o inžinieringové činnosti (projekcia,

realizácia zákaziek a servis), vznikla okolo roku 1994. Najvýraznejšie sa táto potreba prejavila po rozdelení ČSFR v záujme zabezpečovania lokálneho servisu produktov ABB EJV, Brno. Za obdobie svojej existencie spoločnosť ABB umiestnila na trhu produkty a riešenia v celkovej

hodnote takmer 60 mil. eur a etablovala sa na trhu ako spoľahlivý dodávateľ produktov, systémov a riešení v oblasti výkonových a automatizačných technológií, ale aj pri implementácii inteligentných elektroinštalčných systémov. Na tomto úspechu sa, popri mnohých ďalších spolupracovníkoch podieľalo vyše 400 pracovníkov v trvalom pracovnom pomere, ktorým spoločnosť ABB aj touto cestou ďakuje.

### Ktoré sú najvýznamnejšie míľniky ABB na Slovensku pri ceste v čase?

**2008**

Divízia robotiky ABB na Slovensku sa začiatkom roka stala v rámci skupiny ABB centrom drevospracujúceho a nábytkárskeho priemyslu.

**2006**

ABB, s.r.o., sa riadi environmentálnymi normami EN ISO 14001:2004 systém environmentálneho manažmentu, a to hlavne v oblastiach návrhu, projektovania, montáže, servisu a údržby elektrických a technologických zariadení dodávaných našou spoločnosťou. Úspešným absolvovaním certifikačného auditu, ktorý vykonávala certifikačná spoločnosť QSCert, bol završený celý projekt budovania tohto systému, na základe čoho nám bol udelený certifikát systému environmentálneho manažérstva podľa normy EN ISO 14001:2004.

**2004**

Obrat firmy dosahuje 1 250 mil. Sk. Výrazné zvýšenie lokálnej pridanej hodnoty.

**2002**

Pracujeme na zavádzaní systému SAP R-3, spoločnosť sa v Bratislave sťahuje do moderných priestorov na Dúbravskej ulici, do budovy Westend Tower.

**2000**

Pracujeme na doteraz najkomplexnejšom projekte, aký bol realizovaný lokálnymi kapacitami – rekonštrukcia rozvodne Krompachy pre VSE Košice. Finančný rozsah tohto diela je takmer 250 mil. korún.

**1998**

Zlúčenie s divíziou „I“ (Industry), ktorá zabezpečovala predaj automatizačných produktov skupiny ABB. Naplno sa začínajú prejavovať synergie vyplývajúce z komplexného portfólia produktov a činnosti koncernu ABB. Obrat firmy prvýkrát prekračuje 0,5 mld. korún (660 mil. Sk). Sídlo spoločnosti sa sťahuje do rekonštruovaných priestorov na Kukuričnej ulici v Bratislave. Počet pracovníkov sa postupne blíži k 100.

**1996**

Prví pracovníci nastupujú do projekcie a pracujú na veľkom projekte v rámci konzorcia dodávateľov ABB pre Slovnaft. Sídlo firmy je na Priemyselnej ulici v Bratislave, v bývalých priestoroch Slovenskej požičovne filmov.

**1993**

Obchodné zastúpenie ABB na Slovensku v podobe Marketingovej reprezentácie.

**1990**

Po strnutí železnej opony prvé lokálne zastúpenie spoločnosti ABB v Československej republike s tromi zamestnancami.

**2009**

Podieľame sa na rozvoji modernej ekologickej technológie prevádzky fotovoltických elektrární. V našej ponuke možno nájsť kompletné spektrum zariadení pre fotovoltické elektrárne: NN časť, VN časť a riadiaci systém.

**2007**

Posunuli sme sa o výrazný krok dopredu. V Košiciach a v Žiline sme otvorili nové inžinieringové pracoviská. V Žiline centrum zamerané na oblasť softvérového inžinieringu, developmentu a programovania pre oblasť riadiacich systémov v energetike, v Košiciach inžiniering pre oblasť Power Generation. ABB na Slovensku prvýkrát prekročila počet 200 pracovníkov.

**2005**

V januári bola zverejnená reorganizácia skupiny ABB s cieľom dosiahnuť zlúčenie do projektu „One ABB“ (Jediné ABB).

**2003**

Zmenou organizačnej štruktúry vznikajú dve kľúčové divízie: Výkonové a Automatizačné technológie.

**2001**

Posilnenie inžinieringu akvizíciou spoločnosti Energodata a Incos. Obrat firmy ABB Elektro prvýkrát prekračuje magickú hranicu 1 mld. korún (1 044 mil. Sk). Počet pracovníkov sa blíži k 150.

**1999**

Posilnenie lokálnych kompetencií v oblasti inštrumentácie a analytiky ako dôsledok akvizície koncernu Elsag-Bailey. Spoločnosť získava certifikát riadenia kvality podľa normy ISO 9001. Pripravujeme sa na prechod do roku 2000 – známy projekt Y2K.

**1997**

Obrat firmy je takmer 100 mil. slovenských korún. Prvým významnejším projektom je Kompenzácia vyšších harmonických, Sivalco, Žiar nad Hronom. V lete nasleduje zlúčenie s divíziou „T“ (Transmission and Distribution), ktorá dovtedy realizovala predaj výkonových produktov skupiny ABB so segmentom Automatizácie a vzniká ABB Elektro, s.r.o. Zároveň sa oddeľuje segment Výroby energie. Firma zamestnáva približne 40 pracovníkov.

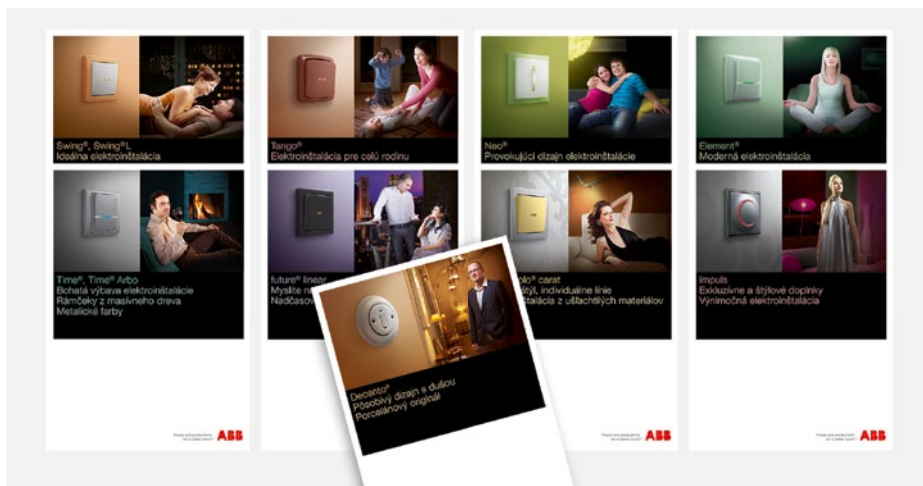
**1995**

13. február – založenie spoločnosti EZ Bratislava. Konatelia a spoločníci: Ernest Löffler, Rudolf Sivák, Štefan Szabó. Následne odkupuje 100 % podiel v spoločnosti ABB a mení sa názov organizácie na ABB EZ Bratislava, neskôr na ABB Elektro.

**1991**

Spoločný podnik SEZ Krompachy a ABB Stotz, Nemecko, ktorý neskôr prerástol do spoločnosti ABB Komponenty.

# Akú podporu si želáte?



Široká ponuka tlačových materiálov ku všetkým dizajnovým radom aj špeciálnym produktom.

Určite ste sa už stretli s prostriedkami podpory predaja ABB, s.r.o. kľúčovým profesionálnym skupinám, t. j. elektro-montážam, projekciám a obchodnej sfére. Pokiaľ ešte nie, tak práve teraz držite v ruke 1. číslo nášho informačného občasníka, ktorý Vám bude prinášať aktuálne informácie o našom sortimente. Ak nám napíšete, zodpovieme i Vaše otázky a otvoríme rubriku „Poradňa“. Určite používate najobsiahlejší a najkomplexnejší katalóg domového elektroinštaláčného materiálu. Ten pre rok 2011 má viac ako 580 strán! A pokiaľ ho ešte nemáte, napíšte si oň. Samozrejme Vám ho zdarma zašleme. Stačí vyplniť priloženú Odpovednú kartu a môžete tak požiadať nielen o Katalóg, ale i o ďalšiu podporu propagačnými i pracovnými materiálmi v rôznych formách.

Tlačoviny pre Vašich zákazníkov i pre Vás sú pripravené, rovnako ako prezentačné boxy či panely pre osobné prezentácie alebo vybavenie Vašich predajní, zákazkových kancelárií a pod. Ale i Vy máte svojich zákazníkov – investorov. Aby sme viac zblížili Vašu ponuku s predstavami



Inercia v tlačových médiách v tituloch o bývaní a bytovom dizajne.

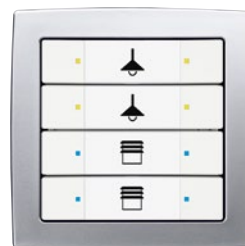
Vašich zákazníkov a Vy ste s nimi došli ľahko k spoločnej dohode o použitých prístrojoch/dizajnoch, či systémoch elektroinštalácie, sú naše reklamné aktivity zamerané i smerom ku koncovému zákazníkovi. Určite je to podpora webových stránok [www.abb.sk/vypinace](http://www.abb.sk/vypinace), kde nájdete on-line verziu Katalógu, animovanú prezentáciu všetkých dizajnových radov, virtuálnu miestnosť a ponuku všetkých tlačových materiálov s možnosťou objednania v tlačovej podobe alebo na prevzatie v elektronických verziách. Sme aktívni v tlačových médiách o bývaní a životnom štýle, na veľtrhoch a výstavách. V prípade záujmu pre Vás a Vašich zamestnancov pripravíme školenie na mieru. Veľmi si prácu Vás všetkých vážime a vynasnažíme sa o maximálnu podporu pre vás i Vašich zákazníkov. Budeme preto radi, keď nám bezplatne odošlete späť vyplnenú odpovednú kartu a my Vám splníme všetko, o čo budete mať záujem.



Prezentačné kazety – in natura ukážete každému zákazníkovi.

## KNX senzory 2011 Nové ovládacie prvky solo®

Od marca 2011 sú na trhu nové ovládacie prvky radu solo®, ktoré spĺňajú všetky požiadavky na pohodlie a technológiu. Všetky vypínače disponujú dvoma RGB LED na každom tlačidle. Funkcia tlačidla je zrejma už na prvý pohľad, a to vďaka koncepcii farebného kódovania, ktoré výrazným spôsobom zjednodušuje obsluhu. Koncepcia farebného kódovania bola úspešne aplikovaná na inteligentných vypínačoch Busch-priOn® alebo inteligentných dotykových paneloch Busch-ComfortTouch®. Inovatívna LED technológia ponúka celkom nové možnosti a maximálne jednoduché ovládanie. Jednotlivé farby symbolizujú oblasti, ktoré vypínač ovláda. Žltá farba je určená pre osvetlenie, modrá pre žalúzie, purpurová farba pre riadenie svetelných scén a oranžová pre ovládanie teploty. Ak sa Vám ovládanie zdá stále nejasné, môžete využiť piktogramy dodávané spolu s vypínačom. Piktogramy sú k dispozícii pre celý rad stavebnej a regulačnej techniky a v prípade potreby je možné ich ľahko vymeniť. Tlačidlá vypínača sú voľne programovateľné a sú vhodné na spínanie a stmievanie, ovládanie žalúzií či rozširujúcich svetelných scén. V prípade štvortlačidlového vypínača možno plnohodnotne obslúžiť až osem zariadení.



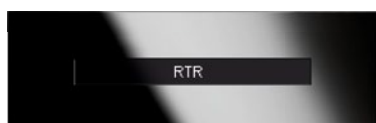
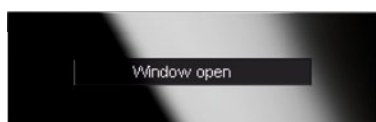
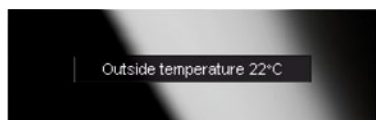
Multifunkčný snímač.



Snímač teploty s regulátorom na riadenie vykurovania i klimatizácie.

## Busch-PriOn® Nový jednoriadkový displej

Nový jednoriadkový displej bol navrhnutý pre inteligentný vypínač Busch-PriOn® s trojnásobným ovládacím prvkom. Displej je ľahko čitateľný, a to vďaka monochromatickému dizajnu, ktorý je tvorený bielym textom na čiernom pozadí. Môže slúžiť ako izbový termostat pre riadenie teploty v miestnosti alebo ako IR prijímač či senzor prítomnosti, ktorý aktivuje podsvietenie displeja ako náhle sa k nemu priblížite. Taktiež sa na ňom môžu zobrazovať rôzne informácie z inteligentného systému ako napr. informácie z poveternostnej stanice, čas a dátum či informácie o stave silnej alebo slabej prevádzky. Podporuje až 17 voľne programovateľných informatívnych zobrazení.

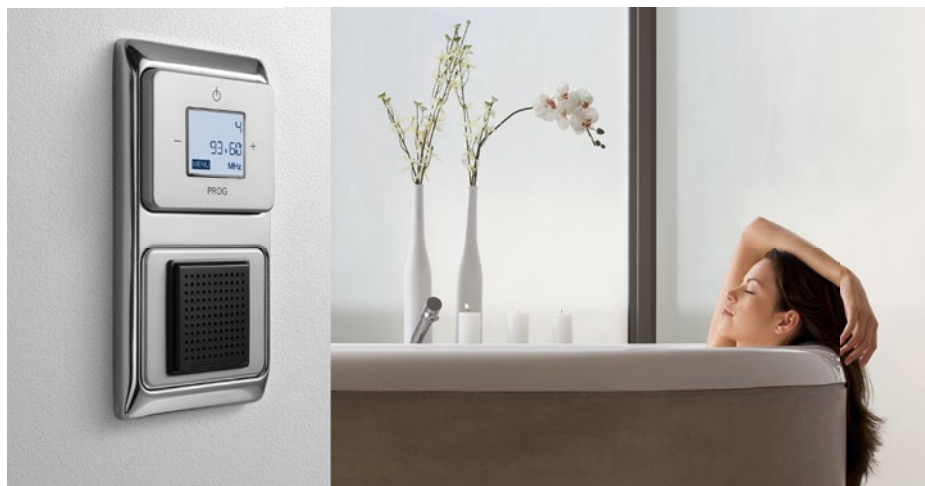


Uzatváracie lišty s IR prijímačom, s termostatom a displejom.



Ovládač trojnásobný v kombinácii s uzatváracou lištou.

## Digitálne rádio do steny



Pre zosilňovač s FM tunerom i repro stačí 230 V existujúceho vedenia. Je to ľahké.

Viete si predstaviť, že Vám hrá obľúbená stanica a vy nevíete odkiaľ ju počujete? Vidíte iba zásuvky a vypínače a ono to predsa hrá! Predstavujeme Vám rádio, ktoré je možné zabudovať do steny a vyzerať ako vypínač.

Ako to vlastne všetko funguje? Základom je zosilňovač s tunerom FM a s funkciou RDS. Tento prístroj umožňuje individuálne nastavenie hlasitosti a naladenie stanice. Má vnútornú pamäť na 8 rádiových staníc. V spojení so zapusteným reproduktorom máte „rádio do steny“ hotové! Rádio i reproduktor na svoju činnosť potrebujú iba napájanie 230 V a tak môžete využiť existujúce vedenie k zásuvke či spínaču. Nepotrebuje žiadne napájanie zo zbernice ani žiadne zosilňovače. Ak Vám počúvanie rozhlasových staníc nestačí, tento prístroj pomocou predzosilňovača môže spracovať aj zvuk z externého zariadenia, teda napríklad MP3 prehrávača a pod. Je úplne autonómny a ľahko sa inštaluje. Ideálne riešenie počúvania do jedného miesta – kúpeľne, kuchyne a pod.

Mono alebo stereo?

Máte na výber zo spomínaných malých zapustených reproduktorov v dizajne elektroinštalácie alebo môžete využiť väčšie a výkonnejšie vstavané reproduktory na inštaláciu napr. do stropných podhládov. Tie Vám umožnia vyšší výkon i stereo počúvanie. Tieto reproduktory sú určené i do vlhkého prostredia.

A čo anténa? Zosilňovač s tunerom FM má vlastnú integrovanú anténu, ktorá

v miestach s bežným pokrytím signálu bohato vystačí na príjem rozhlasových staníc. V prípade, že je signál zlý, je možné pripojiť anténu externú.

Funkcie, ktoré ste (možno) nečakali. Okrem intuitívneho a veľmi ľahkého ovládania je tu príjemné podsvietenie displeja, funkcia „sleep“ pokiaľ chcete pri rádiu zaspávať, hodiny a budík. A vychytávky? Ak budete chcieť, je možné rádio zapojiť tak, že keď zapnete svetlo, začne hrať aj rádio.

Rádio a dizajn.

Áno, dali sme si záležať, aby sme rádio do steny dokonale zladili s elektroinštaláciou. Dizajnové rady Neo®, Element®, Time®, Time® Arbo, future® linear, solo®, solo® carat a alpha exclusive® majú digitálne rádio a reproduktory v štandardnej výbave. Celkovo tak máte možnosť vybrať si z 55 farebných a materiálových kombinácií v 8 dizajnových radoch.

Ponúkajte zákazníkom vychytávky i v existujúcich inštaláciách!

Vstavané rádio i reproduktory je možné zrealizovať bez problémov v miestach existujúcej inštalácie. Napr. 2 nepotrebné zásuvky osadíte zosilňovačom s tunerom FM a reproduktorom alebo využijete napr. spínače či zásuvky ako zdroj napájania 230 V, usadíte vedľa dve nové krabice a 3, 4 alebo 5 rámečiek so zásuvkami, rádiom, reproduktorom máte hotové! Je to ľahké, stačí len chcieť.

## Vznik a vývoj spoločnosti ABB s.r.o., Elektro-Praga Jablonec nad Nisou ABB, líder v elektroinštalačnom sortimente



V roku 1868 založili podnikatelia Gustav Kramer a Adalbert Löbl spoločnosť Kramer a Löbl Gablonz. Zámerom týchto pánov bolo spracovávať sklárske polotovary vyrábané v tunajšom regióne. Produkcia sa orientovala na výrobu dekoratívnych lustrov, lúčok a svietidiel zostavovaných z jemných sklenených elementov v podobe periel a prívěskov. S nástupom 20. storočia sa podnik zameriava na elektroinštalačný materiál. V roku 1912 sú to žiarovkové príchytky do vlhkého prostredia. Firma získala patent na lustrové prepínače a ako jediná v republike vyrábala spínače pre spúšťanie veľkých motorov. Sortiment rozšírilo množstvo svietidiel pre vonkajšie pouličné osvetlenie.

Po 1. svetovej vojne sa firma sústredila predovšetkým na elektroinštalačný materiál. Krátko po objavení bakelitu v roku 1931, prakticky uprostred hospodárskej krízy, zahájila firma vlastnú výrobu dielov z tejto hmoty, čím nahradila tradične používanú keramiku. Bakelitové produkty zodpovedali potrebám modernej architektúry aj estetike zdôrazňujúcej funkcionálnosť. Medzi úspešné výrobky patrili svetovým patentom chránený systém KONEX. Do roku 1938 dosiahla firma dominantné postavenie na trhu

v Československej republike.

V priebehu 2. svetovej vojny, v roku 1940, bol majetok firmy Kramer & Löbl prevedený nacistickou správou do rúk nemeckého obchodníka Hansa Büllmana, obchodníka z Liberca. V čase vojny tak firma naďalej existovala, avšak pod názvom Hans Büllmann – Werke für Elektronik und Feinmechanik a vyrábala optické systémy pre vojenské účely. Znárodnením firmy Kramer & Löbl v roku 1946 vznikol národný podnik Elektro-Praga Jablonec nad Nisou. Nový podnik prevzal názov od osamostatneného závodu Českomoravské strojárne, ktorý tento názov používal od roku 1931. Jeho prevádzky boli po znárodnení presunuté do Jabloneckých Pasek a došlo k zlúčeniu prevádzky firmy Kramer & Löbl. Spolu s názvom prevzal podnik aj svoj znak, ktorý je dodnes využívaný ako ochranná známka. Pôvodne zdvojené trojuholníky opisovala kružnica s nápisom Elektro Praga.

V roku 1952 bol do výroby zavedený tlačidlový spínač s bezpečným systémom zapínania pre priemyselnú elektroinštaláciu. „Ťahom zapni, stiskom vypni“. V nasledujúcom roku bol vyvinutý nový typ domáceho tlačidlového spínača, ktorý nahradil otočné a páčkové spínače

s krátkou životnosťou. Výroba už prebiehala na poloautomatických montážnych linkách.

S príchodom roku 1970 začala éra reaktoplastov a termoplastických hmôt. Na trh bol uvedený nový dizajn páčkového spínača zhodný so zásuvkou a súčasne bolo predstavené riešenie s veľkoplošnou páčkou. Bola vyvinutá nová generácia domových spínačov a zásuviek s kvalitným dizajnom. Na trh sa začali uvádzať prvé výrobky využívajúce elektroniky a polovodičových prvkov. Napríklad elektronický regulátor otáčok Pragonit, alebo prvý spínač s plynulou reguláciou osvetlenia a spínač pre reguláciu teploty. Úspešný rad celoplošných spínačov bol v roku 1982 inovovaný. Sivú vystriedali pastelové farby. Koncom 80-tych rokov Elektro-Praga Jablonec pokrývala požiadavky vnútorného trhu takmer na 90 %.

Vstupom strategického partnera, spoločnosti ABB, ktorá je lídrom v technológiách pre energetiku a automatizáciu sa od začiatku 90-tych rokov začala písať nová história podniku. Následne v roku 1993 vznikla ABB Elektro-Praga Jablonec. V nasledujúcich rokoch prebehla intenzívna reštrukturalizácia a modernizácia. Jej cieľom bolo predovšetkým zvýšenie efektivity výrobných procesov a zlepšenie vzťahov k zákazníkom. Súbežne s modernizáciou výroby prebiehala taktiež certifikácia akosti, ktorá bola úspešne dokončená a spoločnosť ABB s.r.o., Elektro-Praga získala medzinárodne uznávané certifikáty CQS pre systémy riadenia akosti podľa normy ISO 9001, environmentálneho manažmentu podľa ISO 14001 a bezpečnosti práce OHSAS 18001. V roku 1997 sa spoločnosť pripojila k certifikácii EKO-KOM o spracovávaní odpadov. Pre obchodných partnerov bolo v roku 2004 vybudované školiace centrum. Školiace centrum je ako jediné v Českej a Slovenskej republike certifikovaným školicím centrom KNX-EIB pre inteligentné elektroinštalácie.

V súčasnej dobe sa spoločnosť ABB s.r.o., Elektro-Praga Jablonec neustále venuje tvorbe a návrhom nových výrobkov, ktoré majú svoje miesto na trhu s elektroinštalačným materiálom a priazeň spokojných klientov neustále odmeňuje novými kvalitnými výrobkami.

## Hnedá, čierna, biela Farby, kam sa pozrieš

Tento rok je v znamení farebných zmien v jednotlivých dizajnoch. V dizajne Tango® a Element® bola doplnená farba hnedá resp. kávová/ľadová opáľová. Tieto odtiene nájdú uplatnenie predovšetkým v interiéroch s nábytkom v trendových farbách, kde sa v ostatnom období výrazne rozšírila ponuka rôznych odtieňov orecha, amerického dubu a pod., ku ktorej nebola pôvodná ponuka farieb vhodná. Naopak, zostupnú tendenciu prejavujú kedysi populárna čerešňa, či jelša. Taktiež dizajny future® linear a impuls prechádzajú pre rok 2011 výraznými zmenami vo farbách. V tomto prípade ide o zmenu nielen vizuálnu, ale predovšetkým reálne pociťovú pri kontakte s prístrojmi. Ide o rozšírenie nástrekovej technológie soft-touch. V dizajne impuls bola už pred niekoľkými rokmi táto povrchová úprava použitá s názvom saténová strieborná (doplnená lesklým chrómovým rámčekom). Teraz pribúdajú zamatová čierna a zamatová biela, kde je veľmi efektné osvetlenie LED diódami. Tieto zamatové farby (biela aj čierna) sú taktiež ako novinka v dizajne future® linear. V zozname zmien zaznamenajú zákazníci taktiež výbeh farby grafitová v dizajne solo®, resp. solo® carat a jej nahradenie farbou antracitovou.



## Ističe typového radu SH200

Firma ABB pre uspokojenie potrieb rôznych skupín zákazníkov uviedla na trh novú radu modulárnych ističov s označením SH200.

Jedná sa o tzv. ekonomický rad ističov. Jeho ekonomickosť spočíva v tom, že je určený pre domové, bytové a podobné účely, kde nám postačuje vypínacia schopnosť (skratová odolnosť) 6 000 A. Menovitý prúd je len do 40 A na rozdiel od základného radu S200, ktorý je až do 63 A. Z vypínacích charakteristík si môžete vybrať len „B“ a „C“, ostatné v ekonomickej rade nie sú dostupné.

Označenie SH200 je len pre typový rad, v skutočnosti na konci musí byť namiesto nuly číslo 1, 2, 3 alebo 4, čo znamená počet istených pólov. Môžeme



Istič jednonásobný



### Výhody

- nízka cena
- spoľahlivosť
- jednoduchý výber

ich dostať aj v prevedení s vypínaným stredným vodičom a vtedy k 1 alebo 3 pribudne ešte označenie NA. Tento vypínaný stredný vodič nie je istený, len odpínaný a má urobený mechanický predstih, to znamená, že zapína vždy ako prvý a vypína ako posledný. Takže ak potrebujeme istič jedнопólový pre istenie zásuvkových obvodov, tak použijeme SH201-B16 alebo SH201-C16. Rozdiel medzi charakteristikami B a C je len v oblasti vypínania „skratovej“ elektromagnetickej spúšte. B charakteristika nesmie vypnúť 3 násobok menovitého prúdu do 0,1 s a 5 násobok musí vypnúť do spomínaného času. C charakteristika je posunutá vyššie a pre ňu platia násobky 5 a 10. Z toho je vidieť aj možnosti aplikácie, C charakteristiku

použijeme pre istenie zariadení alebo spotrebičov, ktoré majú vyššiu záberovú špičku prúdu. napr. chladničky, práčky, ale aj napríklad svietidlá s trubicami s paralelnou kompenzáciou pevným kondenzátorom. Novšími spotrebičmi s vyššou zapínacou špičkou sú aj počítače, televízory a podobné spotrebiče so spínanými zdrojmi na napájacej strane.

V tepelnej oblasti sú B aj C charakteristiky zhodné a nastavené na 1,13 násobok menovitého prúdu, kde nesmú vypnúť a 1,45 násobok, kde zasa musia vypnúť, ale v tomto prípade je referenčný čas 1 hodina. To znamená, že napr. 10 A istič v krajnom prípade vypne až 14,5 A čo je 45% preťaženie, takže tieto ističe nie sú určené priamo pre ochranu zariadení pred preťažením, ale slúžia na ochranu vedení v bytových resp. domových inštaláciách. K tomuto ekonomickému radu ističov nie je možné priložiť žiadne príslušenstvo ako sú: pomocný kontakt, vypínacia cievka, podpäťová spúšť a pod.

Ďalším poznávacím znakom ekonomického radu sú jednoduché strmeňové svorky na oboch stranách ističa, ktoré umožňujú pripojenie len jedného vodiča do prierezu 25 mm<sup>2</sup> alebo ak sa použije prepojovacia lišta, tak vodič sa zasúva do toho istého priestoru. Upevnenie na DIN lištu šírky 35 mm neumožňuje vybrať jedného ističa z radu bez nutnosti demontáže prepojovacej lišty, to má len základný rad ističov S200. Hore spomínaná vypínacia schopnosť len 6 000 A obmedzuje použitie týchto ističov len pre aplikácie s nižšími skratovými prúdmi v mieste inštalácie. Hlavnou výhodou ekonomického radu ističov je ich predajná cena, ktorá je nižšia ako u základného radu S200. Nejedná sa o žiadny menejcenný istič. Je to štandardná kvalita zaručovaná červeným logom ABB. Dúfame, že Vaše aplikácie s týmito ističmi Vás presvedčia o tom, že ste neurobili žiadny prešlap, ak ste sa rozhodli pre tieto ističe.



Istič trojpólový

## Kokteily - 1. diel

### Čo sa pilo za totáča!



Zdravíme vás so spoločenskou rubrikou! Radi by sme Vám v našom seriáli ušejkrovali a naservírovali pár kokteíllov. A mohli by sme začať o pár rokov späť alebo ...

Magické oko – pamätníci si tento drink iste vybavajú. Pohárik zelenej pepermintky vpustený do pollitra piva skutočne vyzeral trochu magicky. A magické boli aj jeho účinky.

Semafor – krásne farebný pohárik, ktorý naozaj vyzeral ako semafor. Griotka, vaječný likér a obľúbená zelená pepermintka sa totiž vďaka rôznej hustote do seba nevpíjali.

Mozog – tento nápoj sa najčastejšie podával v klasickom pohári od horčice.

Je to značná dávka griotky pokvapkaná vychladeným vaječným likérom. Výsledný efekt pripomína ľudský mozog.

Huba – to je klasika, ktorá vďaka svojej lacnosti zostáva obľúbená aj u dnešnej mládeže. Trpkú chuť lacného a nedobrého červeného vína v tomto prípade mierni kôla a drink sa dá bez problému piť.

Ľadový medveď – tento drink už bol pre vyššiu spoločnosť. Je to totiž sekt zmiešaný s vodkou. Ale pozor, opica si nevyberá a po tomto musela byť teda poriadna.

V nasledujúcich číslach Vám postupne namiešame TOP 5 najvražednejších kokteíllov :-)

Zdroj: [www.prozeny.cz](http://www.prozeny.cz)



## Životné jubileum



Náš kolega a priateľ pán Rudolf Petruš rozšíril v júni radu čerstvých päťdesiatnikov. Spoločnosti ABB prispieva svojou prácou už takmer 20 rokov a jeho vynikajúce technické zdatnosti sú uznávané nie len v rámci slovenskej elektrotechnickej verejnosti.

Za našu spoločnosť z príležitosti jeho jubilea mu želáme hodne zdravia, spokojnosti a šťastia do ďalších úspešných rokov v súkromnom aj pracovnom živote.

Pre viac informácií prosím kontaktujte:

**ABB, s.r.o.**

**Divízia nízkeho napätia**

Dúbravská cesta 2

841 04 Bratislava

Tel.: 02 - 594 18 701, 801

Fax: 02 - 594 18 766

E-mail: [informacie.lv@sk.abb.com](mailto:informacie.lv@sk.abb.com)

[www.abb.sk/vypinace](http://www.abb.sk/vypinace)

### Poznámka

Informačný spravodaj ABB, s.r.o., divízia nízkeho napätia. Číslo 01/11 – jún 2011.

Vydavateľ nenesie zodpovednosť za tlačové chyby a vyhradzuje si právo dodatočných zmien v technických špecifikáciách výrobkov a pod.

Všetky práva vyhradené. Bez písomného súhlasu vydavateľa nie je možné preberať a ďalej publikovať a šíriť textové ani obrazové materiály, ktoré sú v Informačnom spravodaji zverejnené. V prípade potreby nás kontaktujte na [informacie.lv@sk.abb.com](mailto:informacie.lv@sk.abb.com)

Copyright© 2011 ABB

All rights reserved / Všetky práva vyhradené.



„Tak a sme na konci predlžovačky... tu sa utáboríme!“