

ABB SPEKTRUM

Téma

Podpora zákazníka

Komplexný servis

ABB a firma roka 1998

ABB vo svete

Tlačová konferencia cez internet

zima 1999

ABB

Obsah:

Príhovor 2

Novinky 3

CHEMLON Humenné
projekt šitý na mieru 4

ABB Komponenty
...a bolo, je a bude svetlo 6

Servis 6

Spolupráca ABB
s firmou roka 1998 8

Spoločenská rubrika 11

Vážení obchodní priatelia, milí spolupracovníci,



SOM RÁD, ŽE VÁS MÔŽEM OSLOVIŤ TÝMTO SPÔSOBOM V ČASOPISE SPOLOČNOSTI ABB NA SLOVENSKU - ZVLÁŠŤ TERAZ, KEĎ SA VÁM ČASOPIS PREDSTAVUJE V "NOVOM ŠATE" A PO PRVÝ KRÁT SA DOSTÁVA AJ DO RÚK NAŠICH PARTNEROV.

TAK ISTO, AKO ROK 1998 BOL VÝZNAMNÝM A PRELMOVÝM PRE KONCERN ASEA BROWN BOVERI, AJ MY NA SLOVENSKU MÁME ZA SEBOU VÝZNAMNÉ OBDOBIE ROZVOJA SPOLOČNOSTI ABB ELEKTRO. V PRVOM RADE BOLI S CIEĽOM ZNÍŽENIA NÁKLADOV ZLÚČENÉ DO JEDNEJ SPOLOČNOSTI ABB ELEKTRO AKTIVITY V OBLASTI

PRENOSU A ROZVODU ELEKTRICKEJ ENERGIE S OBLASŤOU PRIEMYSELNÝCH SYSTÉMOV. TENTO KROK NÁS VÝZNAMNE POSUNUL VPRED V NAŠICH SNAHÁCH POSTUPNE PREJSŤ OD PREDAJA JEDNOTLIVÝCH PRODUKTOV, CEZ PREDAJ SYSTÉMOV AŽ PO PREDAJ A REALIZÁCIU KOMPLEXNÝCH RIEŠENÍ V ÚZKEJ SPOLUPRÁCI SO ZÁKAZNÍKOM. TAKÉTO KOMPLEXNÉ RIEŠENIE V MOJOM PONÍMANÍ OBSAHUJE OKREM NÁVRHU, ŠTÚDIE, PROJEKTU, DODÁVKY A MONTÁŽE KOMPONENTOV AJ VYHOVUJÚCI MODEL FINANCOVANIA A PO UVEDENÍ DO PREVÁDZKY AJ SERVIS, PRÍPADNE PREVÁDZKOVANIE DOKONČENÉHO DIELA S MAXIMÁLNYM VYUŽITÍM MIESTNYCH ZNALOSTÍ A KAPACÍT.

SÚČASŤOU TEJTO FILOZOFIE JE AJ NA ZÁKLADE DETAILNEJ DIAGNOSTIKY SÚČASNÉHO STAVU ČASTO TECHNICKY ZASTARALÝCH ZARIADENÍ, NÁVRH EKONOMICKY NAJVÝHODNEJŠIEHO RIEŠENIA. TÝM SA DOSIAHNE, ŽE NÁKLADY NA PREVÁDZKU TECHNOLOGICKÉHO ZARIADENIA POČAS CELEJ JEHO ŽIVOTNOSTI (TZV. LIFE-TIME-COSTS) BUDÚ NA NAJNIŽŠEJ MOŽNEJ ÚROVNI. TEJTO POŽIADAVKE MAXIMÁLNE VYHOVUJE ZNÁMA KONCEPCIA „RETROFITU“ VYVINUTÁ V ABB.

NIEKTORÉ TECHNOLOGIE A POSTUPY „Z KUCHYNE“ PODNIKOV ABB BOLI NA SLOVENSKU PRVÝ KRÁT POUŽITÉ A ÚSPEŠNE UVEDENÉ DO PREVÁDZKY V EXTRÉMNE KRÁTKOM ČASE. ZA VŠETKY SPOMENIEM ASPOŇ 22/110 KV ZAPUZDRENÚ ROZVODŇU ALEBO UNIKÁTNE RIEŠENIE 6KV REGULOVANÉHO POHONU.

TIETO VÝZNAMNE KROKY V ROZVOJI NAŠEJ SPOLOČNOSTI BOLO MOŽNÉ USKUTOČNIŤ S VYSOKÝM NASADENÍM A ELÁNOM MLADÉHO TÍMU PRACOVNÍKOV ABB ELEKTRO V SPOJENÍ S ODOVZDÁVANÍM DLHOROČNÝCH SKÚSENOSTÍ ZO STRANY „NESTOROV“ ELEKTROTECHNIKY A SILNEJ PODPORY ZAHRAIČNÝCH PODNIKOV ABB. MOJE POĎAKOVANIE ZA TENTO PRÍNOS PATRÍ VŠETKÝM SPOLUPRACOVNÍKOM.

V UPLYNULOM ROKU SME VÝZNAMNÉ FINANČNÉ PROSTRIEDKY INVESTOVALI DO VLASTNÉHO VYBAVENIA, ŠPECIÁLNYCH PRÍSTROJOV PRE SERVIS ALE PREDOVŠETKÝM DO VLASTNÝCH EUDÍ - V PODOBE ŠKOLENÍ. V TOMTO TRENDE BUDEME POKRAČOVAŤ AJ V BUDÚCNOSTI TAK, ABY SA MENO SPOLOČNOSTI ABB ELEKTRO STALO SYNONYMOVOM KVALITNEJ PRÁCE A DOBRE VYBAVENÝCH PRACOVNÍKOV - JEDNAK TECHNICKÝMI PROSTRIEDKAMI, ALE V PRVOM RADE VEDOMOSŤAMI A „KNOW-HOW“ CELÉHO KONCERNU.

ZÁKAZNÍKOM ABB ELEKTRO BY SOM SA TIEŽ RÁD POĎAKOVAL ZA SPOLUPRÁCU V UPLYNULOM OBDOBÍ A PREJAVENÚ DÔVERU V ZNALOSTI NAŠICH PRACOVNÍKOV. VERÍM, ŽE MODELOM OBOJSTRANNE VÝHODNEJ SPOLUPRÁCE MEDZI DODÁVATEĽOM A ODBERATEĽOM AJ MY PRISPEJEME K ÚSPORÁM NÁKLADOV A ZVÝŠENIU KONKURENČNEJ SCHOPNOSTI NAŠICH ZÁKAZNÍKOV NA DOMÁCOM ALE AJ ZAHRAIČNOM TRHU.

ANDREJ TÓTH
MANAGING DIRECTOR
ABB ELEKTRO S.R.O.

ABB SPEKTRUM - ČASOPIS SPOLOČNOSTI ABB

VYCHÁDZA ŠTVRŤROČNE - ROČNÍK 1 - JANUÁR 1998

VYDÁVA: ASEA BROWN BOVERI S.R.O.
KUKURIČNÁ 8, 831 03 BRATISLAVA
TEL. 07-492 66 102, FAX 07-492 66 166
E-MAIL: KATARINA.STANKOVA@SKABB.MAIL.ABB.COM
REG.Č.MK: 2036/99

GRAFICKÁ ÚPRAVA: PRO S.R.O.
OREMBURSKÁ 9, 974 01 BANSKÁ BYSTRICA
TEL. 088-4123 969, FAX 088-4123 969,
E-MAIL: PRO@PCB.SK

ILUSTRÁČNÉ FOTO:
STRANA 12 - AB ART S.R.O., V. BARTA ML.
PÍSOVNÉ PRÍSPEVKY A POŽIADAVKY ZASIELAJTE
NA ADRESU REDAKCIE.

Tlačová konferencia ABB - Zurich 4.2. 1999

Dňa 4. FEBRUÁRA 1999 SA KONALA V PORADÍ UŽ 11. VÝROČNÁ TLAČOVÁ KONFERENCIA SPOLOČNOSTI ABB. MIESTOM KONANIA BOL ZURICH, ŠVAJČARSKO.

11. VÝROČNÁ KONFERENCIA BOLA VÝNIMOČNÁ AJ TÝM, ŽE BOLA PREDSTAVENÁ NOVÁ ŠTRUKTÚRA ABB A TIEŽ NOVÍ ČLENOVIA MANAGEMENTU. VIAC INFORMÁCIÍ VÁM POSKYTNE INTERNETOVÁ STRÁNKA ABB GROUP.

OKREM SAMOTNEJ TLAČOVEJ KONFERENCIE BOL PRE ÚČASTNÍKOV PRIPRAVENÝ AJ INÝ ZAUJÍMAVÝ PROGRAM, A TO NÁVŠTEVA TECHNICKÉHO CENTRA ABB, KDE BOLI PREZENTOVANÉ NIEKTORÉ Z MNOHÝCH ÚSPECHOV DOSIAHNUTÝCH V TOMTO CENTRE, NÁVŠTEVA ŠPECIÁLNYCH LABORATÓRIÍ A VÝSKUMNÝCH CENTIER. HLAVNÝMI TÉMAMI DISKUSIÍ BOLI, „TECHNICKÁ SILA ABB“ A „CHROBÁK NOVÉHO TISÍCROČIA - ROK 2000“.

ÚČASTNÍCI SA MALI MOŽNOSŤ DOZVEDIEŤ O OPATRENIACH SPOJENÝCH S ROKOM 2000. PO PRVÝKRÁT ABB VYDÁVA TECHNICKÉ REVIEW, KTORÉ JE SPOLU S VÝROČNOU SPRÁVOU A ENVIRONMENTÁLNYM REVIEW DISTRIBUOVANÉ POČAS KONFERENCIE.

KEĎŽE ZÁUJEM O ÚČASŤ NA TLAČOVEJ KONFERENCII ABB JE VEĽKÝ, TENTO ROK ABB PRIŠLO S MOŽNOSŤOU SLEDOVAŤ KONFERENCIU PROSTREDNÍCTVOM INTERNETU V PRIAMOM PRENOSE. TÝM SA TLAČOVÁ KONFERENCIA ABB PRIBLIŽILA NIELEN SAMOTNÝM ZAMESTNANCOM, KTORÍ SA ZA NORMÁLNYCH OKOLNOSTÍ NEMAJÚ MOŽNOSŤ ZÚČASŤNIŤ TAKÝCHTO AKCIÍ, ALE AJ PREDSTAVITEĽOM MÉDIÍ NA CELOM



SVETE. VÝHODU TOHOTO PRENOSU JE PRIAMY A OKAMŽITÝ PRÍSTUP K INFORMÁCIAM, KDE DIVÁK NIELEN VIDÍ A POČUJE SAMOTNÝ PRIEBEH KONFERENCIE, ALE SA MÔŽE PRIAMO ZÚČASŤŇOVAŤ DISKUSIE A ADRESOVAŤ OTÁZKY. TIEŽ JE MOŽNÉ NAHLADNUŤ NA PRIEBEH KONFERENCIE SPÄTNE, V PRIEBE-

HU 30 DNÍ A „DOWNLOADOVAŤ“ POŽADOVANÉ INFORMÁCIE. ABB SLOVENSKO NA TEJTO KONFERENCII REPREZENTOVALI PREDSTAVITELIA SLOVENSKEJ TLAČE A GENERÁLNY RIADITEĽ ABB. OKREM TOHO, MOŽNOSŤ SLEDOVAŤ KONFERENCIU PROSTREDNÍCTVOM INTERNETU VYUŽILI VIACERÉ PERIODIKÁ NA SLOVENSKU.

ZA PODPORY MARTINA LOHNERTA, IT MANAGERA ABB, SME UMOŽNILI PRIEBEH KONFERENCII SLEDOVAŤ AJ ZAMESTNANCOM ABB. TÍ, KTORÍ MALI ZÁUJEM, SA ZIŠLI V KONFERENČNEJ MIESTNOSTI ABB V BRATISLAVE 4. FEBRUÁRA 1999 O 10,30 HOD. A VYPOČULI SI OFICIÁLNE STANOVISKO PREZIDENTA ABB, GÖRANA LINDAHLA K ROZVOJU A VÝSLEDKOM ABB V ROKU 1998.

VERÍME, ŽE TÁTO NOVÁ FORMA MEDIÁLNEHO „CESTOVANIA“ VÁS ZAUJALA A PRÍJMETE NAŠE POZVANIE AJ BUDÚCI ROK.

KATARÍNA STANKOVÁ (KS)
COMMUNICATION MANAGER

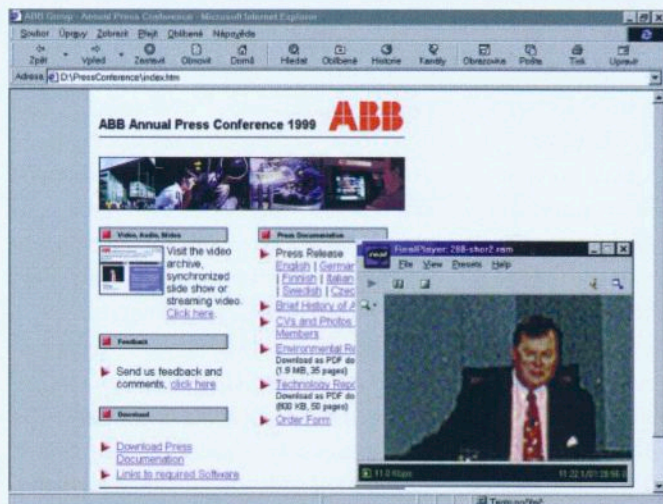
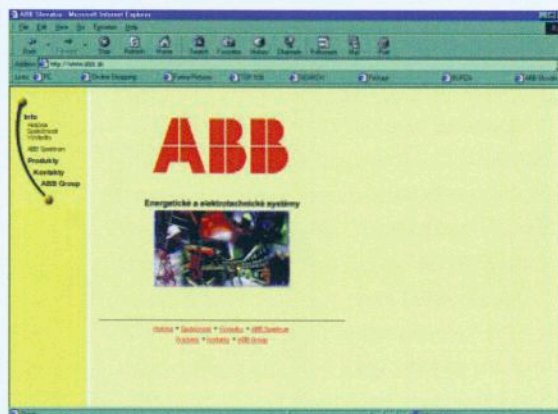


ABB Slovensko - nová forma komunikácie

ABB SLOVENSKO SA OD KONCA FEBRUÁRA MÔŽE PÝŠIŤ SVOJOU NOVOU, REKONŠTRUOVANOU WEB STRÁNKOU. TÁTO STRÁNKA PRINÁŠA ZAUJÍMAVÉ INFORMÁCIE Z HISTÓRIE ABB VO SVETE A TAKTIEŽ PRIEBEH VÝVOJA ABB NA SLOVENSKU. ZÁKAZNÍKOV INFORMUJE O SPOLOČNOSTIACH ABB NA SLOVENSKU, POPISUJE HLAVNÉ AKTIVITY A PRINÁŠA PRODUKTOVÚ BÁZU FIRIEM. STRÁNKA WWW.ABB.SK RIEŠI AKTUÁLNY PROBLÉM SÚČASNOSTI - ROK 2000 A PRINÁŠA POSTREHY A RIEŠENIA ABB.



NA NAŠEJ WEB STRÁNKE SI MÔŽETE PREZRIEŤ AJ ČASOPIS ABB SPEKTRUM V CELOM JEHO ROZSAHU.

SAMOZREJME NECHÝBAJÚ ANI DÔLEŽITÉ KONTAKTY NA PREDSTAVITEĽOV JEDNOTLIVÝCH OBLASTÍ.

SRDEČNE VÁS PRIVÍTAME NA WEB STRÁNKE ABB A ODPOVIEME NA VŠETKY VAŠE OTÁZKY, POPR. BUDEME SA SNAŽIŤ VYRIEŠIŤ VAŠE PRIPOMIENKY. V PRÍPADE, ŽE VÁM NA WEB STRÁNKE ABB CHÝBAJÚ URČITÉ INFORMÁCIE, PROSÍM INFORMUJTE NÁS O TOM. TEŠÍME SA NA VAŠE NÁVRHY.

(KS)

CHEMLON Humenné projekt šitý na mieru

Zásobovanie elektrickou energiou, ale aj celá energetika, je v priemyselných podnikoch „piatym kolesom na voze“ - obvykle má nižšiu prioritu pri investíciách ako samotná technológia. V súčasnom zložitom hospodárskom období musí každá spoločnosť dobre zvážiť investované prostriedky, ak chce kvalitatívne aj cenovo obstať v silnej zahraničnej konkurencii. Výpadky spôsobujúce miliónové straty sú tiež konkurenčnou nevýhodou. Optimálnym riešením pre udržanie energetiky v rámci doby životnosti v priemyselných závodoch je primeraná investícia do príslušných energetických zariadení ako súčasť väčších investičných celkov.

TENTO TREND JE BADATEĽNÝ NAJMA U SPOLOČNOSTÍ, KTORÉ MAJÚ STABILNÉ HOSPODÁRENIE A VYTVÁRAJÚ PRIESTOR PRE STRATEGICKÝ ROZVOJ. DOBRÝM

PRÍKLADOM JE SPOLOČNOSŤ CHEMLON A.S., KTORÁ SA PRI REKONŠTRUKCII TECHNOLOGIE ROZHODLA PRE KOMPLETNÚ REKONŠTRUKCIU 22kV ROZVODNE R2.2.

TÁTO, PRE CHEMLON A.S. MIMORIADNE VÝZNAMNÁ ROZVODŇA, JE VSTUPNOU ROZVODŇOU PRE NOVOZAVEDENÚ TECHNOLOGIU,

KTORÚ V PODNIKU NAZÝVAJÚ TOPAS. JE TO TECHNOLOGIA PRE VÝROBU ULTRATENKÝCH VLÁKNIEN OZNAČENÝCH PA 6.6, KTORÉ BUDÚ POUŽITÉ NA VÝROBU AIRBAGOV. VYSOKO NÁROČNÁ TECHNOLOGIA JE CHÚLOSTIVÁ NA DODÁVKU ELEKTRICKEJ ENERGIE, KDE BY AKÝKOLIEK VÝPADOK MOHOL SPÔSOBIŤ VYSOKÉ FINANČNÉ STRATY. TÁTO PODMIENKA VIEDLA INVESTORA K VÝBERU NAJMODERNEJŠEJ TECHNOLOGIE DODÁVKY ELEKTRICKEJ ENERGIE. VÝBER TECHNOLOGIE A DODÁVATELSKEJ SPOLOČNOSTI PREBEHOL VEĽMI TRANSPARENTNÝM SPÔSOBOM. PODMIENKOU BOLA DODÁVKA TECHNOLOGIE, STAVEBNÝCH A MONTÁŽNYCH PRÁČ FORMOU „NA KEÚČ“. PO DÔKLADNOM ZVÁŽENÍ TECHNICKÝCH KRITÉRIÍ A CENOVÝCH ÚROVNÍ BOLA ZVOLENÁ

TECHNOLÓGIA ABB ROZVÁDZAČE SRD25. URČITOU MIEROU PRISPĚL K TOMUTO ROZHODNUTIU AJ FAKT, ŽE V MINULOSTI BOLA SKORO CELÁ ENERGETIKA VYBUDO-

VANÁ NA BÁZE ZARIADENÍ EJF BRNO, DNES ABB EJF. POZITÍVNE SA TO PREJAVÍ V BUDÚCICH PREVÁDZKOVÝCH NÁKLADOCH-NÁHRADNÉ DIELY VYUŽITENÉ AJ V EXISTUJÚCICH ROZVODNIACH, ŠKOLENIE PERSONÁLU NA ROVNAKÚ TECHNOLOGIU, VÝBER ORGANIZÁCIÍ SCHOPNÝCH VYKONÁVAŤ SERVIS.

NOVÁ ROZVODŇA R2.2 MALA VYRÁŠŤ NA MIESTE PŮVODNEJ KOBKOVEJ ROZVODNE R2.2, A TO PRI ZACHOVANÍ PLYNULEJ

DODÁVKY ELEKTRICKEJ ENERGIE. S TOUTO KUTOČNOSŤOU SA MUSILO POPASOVAŤ PROJEKČNÉ ODDELENIE ABB ELEKTRO POD VEDENÍM ING. HEINRICH A ING. ŽITOVEJ.

KUS DOBREJ PRÁCE PO TECHNICKEJ A OBCHODNEJ STRÁNKE VYKONAL EŠTE PRED PROJEKČNOU PRÍPRAVOU ING. FARKAŠ. POSLEDNÁ VYKONÁVACIA VERZIA PROJEKTU UZRELA SVETLO

SVETA V 11. MESIACI ROKU 1997. VÝSLEDKOM PROJEKTU BOL NÁVRH RIEŠENIA PROBLÉMU PLYNULEJ DODÁVKY ELEKTRICKEJ ENERGIE SPÔSOBOM REKONŠTRUKCIE ROZVODNE PO ETAPÁCH.

PROJEKTOVANÁ ROZVODŇA MALA MAŤ PODEA POŽIADAVKY ZÁKAZNÍKA 23 POLÍ ZLOŽENÝCH SPOJENÍM SKRIŇOVÉHO DVOJSYSTÉMOVÉHO ROZVÁDZAČA SRD 25.

NA ZÁKLADE POSÚDENIA STATIKOM BOLO ROZHODNUTÉ, ŽE SÚČASŤOU ROZVÁDZAČA BUDE PRÍPOJNICOVÝ MOST, KTORÝ PREKLENIE ŽELEZOBETÓNOVÝ TRÁM UPROSTRED MIESTNOSTI ROZVODNE VO VÝŠKE DVOCH TRETÍN ROZVÁDZAČA. TENTO PRÍPOJNICOVÝ MOST BOL ROZHRENÍM MEDZI NAVRHOVANÝMI DVOMA ETAPAMI VÝSTAVBY. CELKOVÝ ROZVÁDZAČ OBSAHUJE 15 POLÍ VÝVODOVÝCH, 2 POLIA PRÍVODOVÉ, 1 POLE MERANÍ, 1 POLE PRIEČNEHO SPÍNAČA A 4 REZERVNÉ VÝVODOVÉ POLIA. VÝVODOVÉ A PRÍVODOVÉ POLIA A POLE PRIEČNEHO SPÍNAČA SÚ OSADENÉ MODERNÝMI VÁKUOVÝMI VYPÍNAČMI VD4 VÝROBY EJF BRNO. PRI VÝBERE OCHRÁN A RIADIACICH MODU-



LOV ROZVÁDZAČOV BOLO VIAC RIEŠENÍ. ALTERNATÍVAMI BOLO OSADIŤ ROZVODŇU

TERMINÁLMI SPAC, RIADIACIMI A OCHRANNÝMI TERMINÁLMI REF 542 (SCU) ALEBO RIADIACIMI A TERMINÁLMI RADU REF 543. OCHRANNÉ A OVLÁDACIE TERMINÁLY REF 543 BOLI VYBRANÉ Z DÔVODU ICH KOMPLEXNOSTI A VARIABILITY. KOMUNIKÁCIA TERMINÁLOV REF 543 POMOCOU NEURÓNOVEJ SIETE LON POSÚVA TIETO ZARIADENIA K ABSOLÚTNEJ SVETOVEJ ŠPIČKE V OCHRANÁRSKEJ

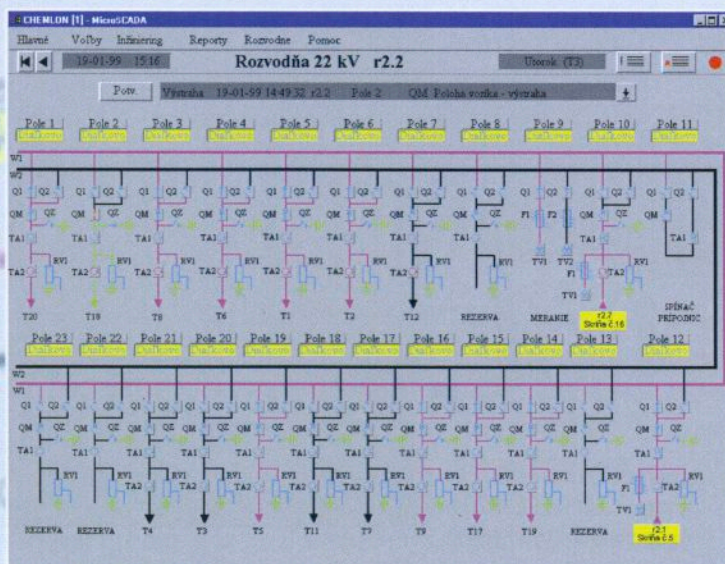
TECHNIKE. PROTOKOL LON JE TYPU „PEER TO PEER”. JEHO MAXIMÁLNA KOMUNIKAČNÁ RÝCHLOSŤ JE 1,25 MBITS/S. V TERMINÁLOCH REF 543 SÚ IMPLEMENTOVANÉ OCHRANNÉ FUNKCIE ŠITÉ NA MIERU PODĽA POŽIADAVKY ZÁKAZNÍKA. KOMPLEXNÚ OCHRANU ROZ-

VODNE ZABEZPEČIJÚ V PREVAŽNEJ MIERE TERMINÁLY REF 543 SPOLU S RÝCHLOU HAVARIJNOU ZÁBLESKOVOU OCHRANOU, KTOREJ DÔMYSELNÝ PRINCÍP ZABEZPEČUJE MAXIMÁLNU OCHRANU ŽIVÝCH AJ NEŽIVÝCH ČASŤÍ ROZVODNE PROTI DEGRADUJÚCIM ÚČINKOM HORIAČEHO OBLÚKU. PRÍPADNÉ ZEMNÉ SPOJENIA V ROZVODNI CHRÁNIJA TERMINÁLY REF 543 V PRÍVODOCH SVOJOU ZEMNOU SMEROVOU OCHRANOU. ZEMNÉ SPOJENIA MIMO ROZVODNE SÚ DETEKOVANÉ TERMINÁLMI REF 543 VO VÝVODOCH.

PRI VÝBERE RIADIACEHO SYSTÉMU ZAVÁŽIL NAJMÄ FAKT, ŽE SPOLOČNOSŤ CHEMES, KTORÁ ZÁSOBUJE ELEKTRICKOU ENERGIU CHEMLON, MÁ 110 kV VSTUPNÚ ROZVODŇU VYBAVENÚ RIADIACIM SYSTÉMOM MicroSCADA. SYSTÉM MicroSCADA PODPORUJE KOMUNIKÁCIU PROTOKOLOM LON PROSTREDNÍCTVOM KOMUNIKAČNEJ KARTY PCLTA ZNÁMEHO VÝROBCU NEURÓNOVÝCH KOMPONENTOV SIETÍ ECHELON. POMERNE JEDNODUCHÉ ROZŠIROVANIE A SPÁJANIE SYSTÉMOV MicroSCADA NA RÔZNYCH NAPÄŤOVÝCH ÚROVNIACH TIEŽ NEMALOU MIEROU PRISPELO K VÝBERU

TECHNOLÓGIE ABB. PROSTREDNÍCTVOM TERMINÁLOV REF 543 SA DO SYSTÉMU DOSTÁVAJÚ A ARCHIVUJÚ VŠETKY MERANÉ ELEKTRICKÉ VELIČINY U, I, P, Q A PRÁCA.

PRECÍZNE VYPRACOVANIE VYKONÁVACIEHO PROJEKTU ZNAČNE URÝCHLILO A ZJEDNODUŠILO PODPIS ZMLUVY BEZ AKÝCHKOLVEK DODATKOV. ZMLUVA BOLA PODPÍSANÁ DŇA 13. MARCA 1998 S TERMÍNOM ODOVZDANIA 1. ETAPY



REKONŠTRUKCIE DO 15. AUGUSTA 1998 A 2. ETAPY REKONŠTRUKCIE DO 30. SEPTEMBRA 1998.

PRI VÝBERE SUBDODÁVATEĽOV SME SA SNAŽILI VYUŽIŤ KAPACITY MIESTNYCH SPOLOČNOSTÍ. PO KONKURZNOM KONANÍ BOLI VYBRANÉ SPOLOČNOSTI EZ ELEKTRO-SYSTÉMY NA DODÁVKU MONTÁŽNYCH PRÁC A INTERSTAV HUMENNÉ NA DODÁVKU STAVEBNEJ ČASŤI. PROGRAMOVANIE RIADIACEHO SYSTÉMU, KONFIGURÁCIU TERMINÁLOV A UVÁDZANIE DO PREVÁDZKY ZABEZPEČOVALI PRACOVNÍCI ABB ELEKTRO S.R.O., PREVÁDZKA KOŠICE, V SPOLUPRÁCI SO ŠPECIALISTAMI Z ABB ENERGO TRUTNOV.

PO VYSTAVENÍ STAVEBNÉHO POVOLENIA DŇA 19.5.1998 BOLO PREVZATÉ STAVENISKO A POD DOZOROM ŠEFMONTÉRA BERNARDA PASTOREKA Z DIVÍZIE REALIZÁCIE ABB ELEKTRO BOLI ZAČATÉ PRÁCE NA PROVIZÓRNYCH PREPOJOCH 1. ETAPY NA ZABEZPEČENIE PLYNULOSTI DODÁVKY ELEKTRICKEJ ENERGIE A DEMONTÁŽ PÔVODNEJ ČASŤI KOBKOVEJ ROZVODNE A SPEVŇOVANIE PODLAHY ROZVODNE. SÚBEŽNE S TÝMITO PRÁCAMI FINIŠOVALO KOMPLETOVANIE 11 POLÍ ROZVODNE

SRD 25 v ABB EJF BRNO.

TERMÍN 15. AUGUST 1998 BOL PRESNE DODRŽANÝ.

AJ TERMÍN REALIZÁCIE A ODOVZDANIA 2. ETAPY BOL „ŠIBENIČNÝ”, KEĎŽE PO PREVZATÍ DRUHEJ ČASŤI STAVENISKA DŇA 26. AUGUSTA 1998 BOLO JASNÉ, ŽE ZA JEDEN MESIAC MUSÍME ZBÚRAŤ STARÚ ROZVODŇU, UROBIŤ STAVEBNÉ ÚPRAVY A SKOMPLETOVAŤ DRUHÚ ČASŤ 12 POLÍ ROZVÁDZAČA SRD 25. BOLO JASNÉ, ŽE KU SPLNENIU TERMÍNU 30. SEPTEMBRA BUDEME MUSIEŤ VYNALOŽIŤ VŠETKY SILY. V REKORDNOM ČASE 4 DNÍ BOLA STAVBA UVOLEŇENÁ PRE STATICKÉ SPEVŇOVANIE PODLAHY A STAVEBNÉ PRÁCE, KTORÉ BOLI UKONČENÉ ZA 2 TÝŽDNE.

DO ODOVZDANIA DIELA NÁM ZOSTÁVALI EŠTE 2 TÝŽDNE, POČAS KTORÝCH BOLO POTREBNÉ INŠTALOVAŤ ROZVÁDZAČ NA STAVBE, VYBAVIŤ HO RIADIACIMI A OCHRANNÝMI TERMINÁLMI, UROBIŤ NAPÄŤOVÉ SKÚŠKY A PRIPOJIŤ HO PROSTREDNÍCTVOM PRÍPOJNICOVÉHO MOSTU NA 1. ČASŤ ROZVODNE POD NAPÄTÍM

22 kV A ZARADIŤ TERMINÁLY DO RIADIACEHO SYSTÉMU. UŽ NIEKOEKO DNÍ PRED PLÁNOVANÝM UVEDENÍM DO PREVÁDZKY SME VEDELI, ŽE TERMÍN 30. SEPTEMBRA 1998 SA DODRŽÍ A TAK SA AJ V SKUTOČNOSTI STALO.

RÁD BY SOM SA POĎAKOVAĽ VŠETKÝM, KTORÍ PRI REALIZÁCIÍ TEJTO AKCIE PARTICIPOVALI, ČI UŽ PO OBCHODNEJ STRÁNKE, TÝM KTORÍ SA STARALI O PLYNULÝ DOVOZ MATERIÁLU ZO ZAHRANIČIA, TÝM ČO PRACOVALI NA PROJEKČNÝCH PODKLADOCH A PROGRAMOVANÍ A TÝM KTORÍ PRACOVALI NA DIELE NA MIESTE.

AJ DNES, S ODSŤUPOM ČASU A S NIEKOEKO MESAČNÝMI PREVÁDZKOVÝMI SKÚSEŇAMI NÁŠHO ZÁKAZNÍKA S TOUTO ROZVODŇOU, MÔŽEME HRDO KONŠTATOVAŤ, ŽE ÚSILIE VŠETKÝCH ZÚČASŤNENÝCH NEVYŠLO NAZMAR A ROZVODŇA PRACUJE SPOLEHLIVO V ZMYSLE ZADANIA A PREDSTÁV „CHEMLOŇÁKOV”.

MARCEL FITERE
PROJECT MANAGER
ABB ELEKTRO S.R.O.

ABB Komponenty

... a bolo, je a bude svetlo

SPOLOČNOSŤ ABB KOMPLEMENTY, SO SÍDLOM V KOŠICIACH, SA V HLAVNEJ MIERE ZAOBERÁ DISTRIBÚCIOU ELEKTROINŠTALAČNÉHO MATERIÁLU NÍZKEHO NAPÄTIA DO 1000 V, A TO V SPOLUPRÁCI S RÔZNYMI DODÁVATEĽMI ABB V RÁMCI CELEJ EURÓPY, PRIČOM JE VÝHRADNÝM PREDAJCOM ABB PRE TÚTO OBLASŤ NA SLOVENSKOM TRHU.

PRE NAŠICH ZÁKAZNÍKOV MÁME K DISPOZÍCII ŠIROKÝ SORTIMENT DOMOVÉHO ELEKTROINŠTALAČNÉHO MATERIÁLU, DO KTORÉHO PATRIA VYPÍNAČE, ZÁSUVKY, STMIEVAČE, TELEVÍZNE A TELEFÓNNE ZÁSUVKY, VYRÁBANÉ V RÔZNYCH ZAUJÍMAVÝCH PREVEDENIACH.

ĎALŠOU OBLASŤOU SÚ ISTIACE PRÍSTROJE, KU KTORÝM PATRIA ISTIČE SO ŠIROKÝM ROZSAHOM MENOVIÝCH PRÚDOV AKO AJ OSTATNÝCH TECHNICKÝCH PARAMETROV. K ISTIACIM PRVKOM PATRIA AJ PRÚDOVÉ CHRÁNIČE F360 A OBMEDZOVAČE PREPÄTIA. PRE KOMPLETNOSŤ PONÚKAME NAŠIM ZÁKAZNÍKOM BYTOVÉ ROZVODNICE V RÔZNYCH TYPOVÝCH RADOCH A V RÔZNOM PREVEDENÍ A KRYTÍ AŽ DO IP 65, ĎALEJ PRIE-

MYSELNÉ A INŠTALAČNÉ STÝKAČE S MENOVIÝM PRÚDOM DO 800A A TIEŽ MODULÁRNE PRÍSTROJE AKO SÚ SPÍNAČE,



TLAČÍTKA, SIGNÁLKY, ČASOVÉ, POMOCNÉ A IMPULZNÉ RELÉ, PRIPÍNACIE HODINY (KLASICKÉ AJ DIGITÁLNE), ZVONČEKOVÉ TRANSFORMÁTORY, ZVONČEKY A ĎALŠIE PRÍSTROJE. PRE ROK 1999 ROZŠIRUJEME SORTIMENT O KÁBELOVÉ ŽEABY A ISTIČE „SACE“.

DISTRIBÚCIA TOVARU SA USKUTOČŇUJE PROSTREDNÍCTVOM NAŠICH ZMLUVNÝCH VEKOPREDAJCOV, KTORÝCH SÍDLA SÚ PO

CELOM SLOVENSKU. SÚRNE ZÁKAZKY VYBAVUJEME FORMOU KURIÉRNÝCH ZÁSIELOK ALEBO PROSTREDNÍCTVOM PREPRAVNÝCH SPOLOČNOSTI TEN EXPRES, IN TIME A POD. PRE ZLEPŠENIE SLUŽIEB NAŠIM ODBERATEĽOM PRIPRAVUJEME V TOMTO ROKU PRAVIDELNÝ ROZVOZ TOVARU.

INFORMÁCIE O NAŠOM SORTIMENTE MÔŽU ZÁKAZNÍCI ZÍSKAŤ PRIAMO NA NAŠEJ ADRESE, POPR. Z KATALÓGOV, KTORÉ IM NA VYŽIADANIE ZAŠLEME. K LEPŠEJ INFORMOVANOSTI URČITE POSLŮŽI AJ ZRIADENIE NOVEJ ABB WEB STRÁNKY, KTORÁ BUDE FINALIZOVANÁ V KRÁTKEJ DOBE A POSKYTNE INFORMÁCIE O CELKOVEJ ŠTRUKTÚRE ABB NA SLOVENSKU A TIEŽ VYDANIE VLASTNÉHO CD-ROM KATALÓGU, KTORÝ BY MAL ULAHČIŤ PRÁCU ZÁKAZNÍKOM AKO AJ VŠETKÝM PROJEKTANTOM A INÝM UŽÍVATEĽOM.

DÚFAME, ŽE TAKÉTO SLUŽBY ULAHČIA PRÁCU NAŠIM ZÁKAZNÍKOM.

ŠTEFAN PINDROCH
VEDÚCI OBCHODNÉHO ÚSEKU
ABB KOMPLEMENTY, S.R.O.

Servis energetických celkov

UŽ SA POMALY STÁVA ZVYKOM, ŽE ABB VŽDY ZAČIATKOM KALENDÁRNEHO ROKU PRICHÁDZA S ČÍMSI NOVÝM. ZDÁ SA, ŽE VÝNIMKOU NEBUDE ANI ROK 1999. KONCOM ROKU 1998 NÁM BOLO SLOVAMI R. SPRINGERA Z ZURICHU OZNÁMENÉ, ŽE V RÁMCI ABB BOLA VYTVORENÁ NOVÁ OBCHODNÁ OBLASŤ POD NÁZVOM POWER PLANT SERVIS. PRE PRACOVNÍKOV ABB SLOVENGERIA S.R.O. Z TOHO VYPLÝVA, ŽE ABB SLOVENGERIA S.R.O. BUDE SPADAŤ POD TÚTO OBCHODNÚ OBLASŤ. PÁN SPRINGER NÁS OBOZNÁMIL SO ZÁVERMI PRIJATÝMI V ZURICHU AKO MÁ FIRMA SPADAJÚCA POD OBCHODNÚ OBLASŤ SERVIS VYZERAŤ.

PO VZÁJOMNÝCH ROZHOVOROCH BOL P. SPRINGER POTEŠENÝ, ŽE PREDSTAVY ZURICHU O SERVISE SÚ V ABB SLOVENGERIA S.R.O. UŽ TAKMER SPLNENÉ. ČO SA SKRÝVA ZA SLOVAMI „TAKMER SPLNENÉ“, VYSVETUJE NASLEDOVNÉ.

DIVÍZIA SERVIS, JEDNA ZO 4 DIVÍZIÍ ABB SLOVENGERIA, MÔŽE V CELKOVEJ

ŠTRUKTÚRE SPOLOČNOSTI VYSTUPOVAŤ AKO SAMOSTATNÁ FUNKČNÁ JEDNOTKA, KTORÁ DOKÁŽE ZREALIZOVAŤ ZÁKAZKU OD VYPRACOVANIA PONUKY, CEZ SPRACOVANIE ZMLUVY, ZABEZPEČENIE DODÁVOK MATERIÁLU A NAKUPOVANÝCH SLUŽIEB AŽ PO SKÚŠKY NAMONTOVANÝCH ZARIADENÍ, ZAHŔŇUJÚC KOMPLEXNÉ VYSKÚŠANIE A



Rúrové systémy kotla



Pohľad do tela kotlového systému

NÁSLEDNÉ GARANČNÉ MERANIA. PO ODOVZDANÍ DIELA ZÁKAZNÍKOVI DIVÍZIA SERVIS ZABEZPEČUJE ZÁRUČNÝ A V PRÍPADE POŽIADAVKY ZÁKAZNÍKA AJ POZÁRUČNÝ SERVIS.

V PONUKE DIVÍZIE SERVIS OKREM MONTÁŽÍ, ÚDRŽIEB, OPRÁV A GENERÁLNYCH OPRÁV MÁ SVOJE MIESTO AJ TECHNICKÁ POMOC PRI POSÚDENÍ STAVU EXISTUJÚCICH ZARIADENÍ U ZÁKAZNÍKA A VYPRACOVANIE NÁVRHU NA ODSTRÁNENIE ZISTENÝCH ZÁVAD. OKREM SPOMENUTÝCH AKTIVÍT DIVÍZIA SERVIS PONÚKA DODÁVKY NÁHRADNÝCH DIELOV PODEA POŽIADAVIEK ZÁKAZNÍKA S MONTÁŽOU, ALEBO LEN FORMOU DODÁVOK A TAKTIEŽ ZAŠKOLENIA OBSLUHY Z RADOV ZÁKAZNÍKA PRI OBSLUHE NOVO DODANÝCH ZARIADENÍ.

JEDNÝM Z HLAVNÝCH ZÁMEROV DIVÍZIE SERVIS JE ZABEZPEČENIE RÝCHLEHO A KVALITNÉHO SERVISU U ZÁKAZNÍKA. Z TÝCHTO DÔVODOV SÚ JEJ PRACOVNÍCI LOKALIZOVANÍ PRIAMO V OBJEKTOCH ZÁKAZNÍKOV. TENTO SPÔSOB SA OSVEDČIL NAJMÁ PRI HAVÁRIÁCH, KDE ZÁKAZNÍK NEMUSÍ ČAKAŤ NA SERVISNÝ ZÁSAH ZMLUVNÝCH 24 HODÍN, ALE PRACOVNÍCI

MÔŽU BYŤ PRÍTOMNÍ NA MIESTE HAVÁRIE TAKMER OKAMŽITE. V PRÍPADE VÄČŠÍCH AKCIÍ NIE JE PROBLÉM PRESUNUTIE PRACOVNÍKOV V RÁMCI REPUBLIKY.

V SÚČASNOSTI VENUJÚ ZÁKAZNÍCI ZVÝŠENÚ POZORNOSŤ TOČIVÝM STROJOM, NAJMÁ VŠAK PARNÝM A PLYNOVÝM TURBÍNAM, KTORÉ TVORIA ZHRUBA 30% VÝKONOV ABB SLOVENERGIA S.R.O. PRETO BOLO V NOVEMBRI 1998 V RÁMCI DIVÍZIE SERVIS VYTVORENÉ ODDELENIE TOČIVÝCH STROJOV, KTORÉHO SERVISNÍ TECHNICI SÚ ZAME-

RANÍ NA MONTÁŽ, DIAGNOSTIKU A SERVIS.

ČÍM ĎALEJ TÝM VIAC SA STRETÁVAME S POŽIADAVKOU PREDCHÁDZAŤ PORUCHÁM A NIE ICH RIEŠIŤ AKO HAVÁRIE.

TÝMTO ZÁKAZNÍCI PREDCHÁDZAJÚ RIZIKOVÝM STAVOM, KTORÉ MÔŽU NASTAŤ PRI ZANEDBANÍ PREVENTÍVNYCH BEZPEČNOSTNÝCH KONTROL. PRETO JE V DIVÍZII SERVIS ZVÝŠENÁ POZORNOSŤ VENOVANÁ NAJMÁ DIAGNOSTIKÁM A PREVENTÍVNYM PREHLIADKAM.

DIAGNOSTIKY SÚ VYKONÁVANÉ NA ZARIADENIACH ZA PREVÁDZKY A NÁSLEDNE NA

ODSTAVENOM STROJI PRI DEMONTÁŽI JEHO ČASŤÍ. VÝSLEDKY DIAGNOSTÍK SLUŽIA NA VYPRACOVANIE PODKLADOV PRE ZÁKAZNÍKOV, KTORÉ ZAHŔŇUJÚ MOŽNÉ VARIANTY RIEŠENIA A PONÚKAJÚ DODÁVKY NÁHRADNÝCH DIELOV.

POPRI OPRÁVACH A ÚDRŽBÁCH V DNEŠNEJ EKONOMICKEJ SITUÁCII PRISTUPUJÚ ZÁKAZNÍCI MNOHOKRÁT K PRESUNOM STARŠÍCH EXISTUJÚCICH STROJOV A ZARIADENÍ NA INÉ MIESTO A K ICH OPĀTOVNÉMU OŽIVENIU A SPUSTENIU DO PREVÁDZKY ALEBO K RETROFITOM, ČIŽE OPRÁVAM SO ZLEPŠENÍM FUNKČNOSTI ČI UŽ PO STRÁNKE VÝKONU, ÚČINNOSTI, EKOLÓGIE ATĎ. AJ TÝCHTO ÚLOH SA DIVÍZIA SERVIS DOKÁŽE ZHOSŤIŤ BEZ VÄČŠÍCH PROBLÉMOV. JEDNÝM Z PRÍKLADOV MÔŽE BYŤ DLHODOBEJŠIA AKCIA NA VÝCHODNOM SLOVENSKU, KTORÁ SA VYKONÁVA POD NÁZVOM DENITRIKÁCIA KOTLOV TEKO II, KTORÚ VÁM PRIBLIŽIME V NASLEDUJÚCOM ČÍSLE.

ING. MAREK PINTÉR
ZÁSTUPCA RIADITEĽA DIVÍZIE SERVIS
ABB SLOVENERGIA S.R.O.



Práce na komore kotla

SPOLUPRÁCA ABB S FIR

Firmou roka 1998 sa podľa týždenníka **TREND** stala spoločnosť **Fermas, s.r.o., Slovenská Ľupča**. **TREND** na základe kritérií vychádzajúcich z rebríčkov **TREND Top100** po prvý raz udelil výročnú cenu za mimoriadne podnikateľské výsledky dosiahnuté v roku 1997.

FERMAS, S.R.O., SLOVENSKÁ ĽUPČA VZNIKLA V ROKU 1993 AKO SPOLOČNÝ PODNIK POPREDNÉHO NEMECKÉHO CHEMICKÉHO KONCERNU **DEGUSSA AG FRANKFURT N/MOHANOM A BIOTIKY, A.S., SLOVENSKÁ ĽUPČA**. V NOVEMBRI 1998 BIOTIKA PREDALA SVOJ PODIEL SPOLOČNOSTI **DEGUSSA**, KTORÁ SA STALA 100%-NÝM VLASTNÍKOM.

OD ZAČIATKU SA TU BUDUJÚ TECHNOLOGIE NA VÝROBU BIOLYZÍNU A TREONÍNU, KTORÉ BOLI PREDTÝM OVERENÉ LEN V LABORATÓRIU. ZAČALO SA S TESTOVACÍMI JEDNOTKAMI. PO VYPRACOVANÍ KONCEPTU A INŽINIERINGU SA POSTAVILI VEĽKÉ PREVÁDZKY NA VÝROBU LYZÍNU A TREONÍNU A SÚČASNE SA REKONŠTRUovali FERMENTOVACIE TANKY. TERAZ SA TECHNOLOGIA DOLAĐUJE A OPTIMALIZUJE. PO DOSIAHNUTÍ VÝBORNÝCH PARAMETROV VO VÝROBE TREONÍNU SA PRIPRAVUJE VÝSTAVBA NOVÉHO TREONÍNU.

ABB BOLA OD ZAČIATKU PRITOM A DUCH ABB JE CÍTIŤ NA KAŽDOM KROKU.

ABB LUMUS STAVAL CELÚ PREVÁDZKU TREONÍNU NA KľÚČ.

ELEKTRIKÁRI Z FERMASU SÚ V STÁLOM SPOJENÍ S ABB POHONÁRMI V BANSKEJ BYSTRICI. ZAOSTÁVAME V MERACÍCH PRÍSTROJOCH A ANALYZÁTOROCH, ALE AJ TU OČAKÁVAME VÝRAZNÚ ZMENU. NA ZÁVER TO NAJLEPŠIE: TAKMER VŠETKY DÔLEŽITÉ TECHNOLOGICKÉ UZLY SÚ OVLÁDANÉ Z RIADIACEHO SYSTÉMU MOD300 OD ABB INDUSTRIETECHNIK AG NEMECKO. INŽINIERI ABB Z BYSTRICKEJ POBOČKY SA PODIEĽALI NA INŠTALÁCII A PROGRAMOVANÍ SYSTÉMU. NABIEHALI SME VÝROBU A ZAŠKOLOVALI OBSLUHU. TERAZ ROBIEME SERVIS A ZMENY, KTORÉ SI VYŽADUJE OPTIMALIZÁCIA TECHNOLOGICKÉHO PROCESU.

VŠETKO SA ZAČÍNA VO VELÍNE PRÍPRAVY MÉDIÍ. PRIPRAVUJE SA TU ZÁKLADNÁ PŔDA PRE FERMENTÁCIU. SÚ TU DVE OPERÁTORSKÉ STANICE ADVANT 515, KTORÉ UMOŽŇUJÚ OPERÁTOROM „ZO STOLIČKY“ OVLÁDAŤ CELÚ PREVÁDZKU. SYSTÉM OBSLUHUJÚ ĽUDIA, KTORÍ PREDTÝM ŤAŽKO FYZICKY PRACOVALI A AJ NAŠOU ZÁSLUHOU ZVLÁDLI PRECHOD NA INÝ TYP PRÁCE BEZ PROBLÉMOV.

PRIPRAVENÁ PŔDA SA ČERPÁ NA FERMENTÁCIU. Z 22 FERMENTAČNÝCH TANKOV JE 10 OVLÁDANÝCH ZO SYSTÉMU, OSTATNÉ

Z KLASICKÉHO PANELA. AK POROVNÁME VÝSLEDKY Z TÝCHTO DVOCH SKUPÍN, MŔŽEME OČAKÁVAŤ, ŽE AJ ZVYŠNÉ FERMENTORY SA BUDÚ PRIPÁJAŤ NA SYSTÉM. VO FERMENTAČNOM VELÍNE SÚ DVE ADVANT STANICE 520.

AKTÍVNA LÁTKA Z VYFERMENTOVANEJ PŔDY SA IZOLUJE V LYZÍNOVEJ ODPARKE ALEBO NA TREONÍNE. NA RIADENIE LYZÍNU SLUŽÍ JEDNA ADVANT STANICA 515, NA TREONÍNE JE JEDNA 515 A JEDNA 520.

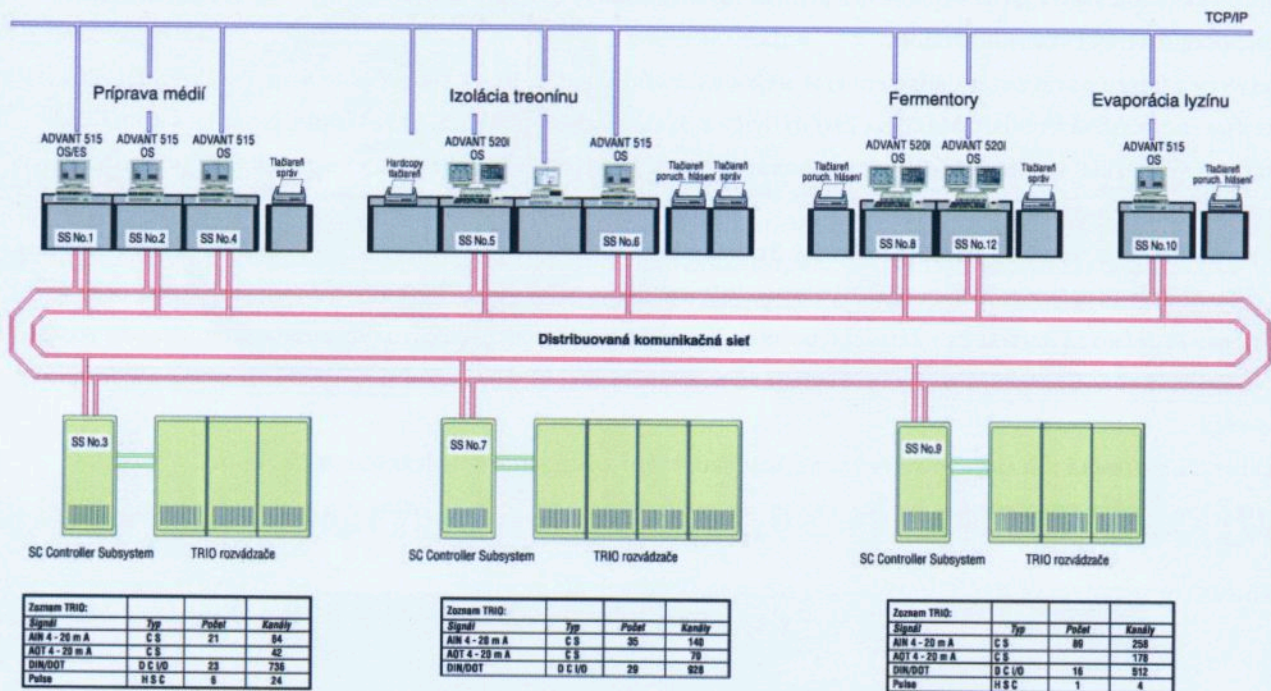
OKREM TEJTO ZÁKLADNEJ REŤAZE JE Z ĎALŠIEHO VELÍNA Z ADVANT STANICE 525 OVLÁDANÝ TESTOVACÍ FERMENTOR, KTORÝ SLUŽÍ NA ZÍSKANIE KNOW-HOW PRE NOVÝ PODNIK, KTORÝ BUDUJE **DEGUSSA** V SPOJENÝCH ŠTÁTOCH. ČIŽE **FERMAS** NEPRODUKUJE LEN AMINOKYSELINY, ALE AJ TECHNOLOGIE.

VŠETKY TIETO RIADIACE UZLY SÚ PREPOJENÉ CEZ VÝROBNÚ SIETĎ DCN, NA KTOREJ JE AJ IMS STANICA, KTORÁ ZBIERA TECHNOLOGICKÉ ÚDAJE. TIETO ÚDAJE SA POUŽÍVAJÚ NA TLAČ SPRÁV A TRENDOV.



FIRMOU ROKA 1998

Schéma riadiaceho systému MOD 300



Fermas s.r.o. Sl. Lupča
DEGUSSA Projects



SYSTÉM ABB MOD 300 ZABEZPEČUJE AJ PRENOS TÝCHTO DÁT DO VÝROBNÉHO INFORMAČNÉHO SYSTÉMU FERMASU. TIETO, SPOLU S ÚDAJMI Z LABORATÓRIÍ VYTVÁRAJÚ VYNIKAJÚCE PODKLADY PRE TECHNOLÓGOV A PREVÁDZKOVÝCH INŽINIEROV. VĎAKA TOMUTO PREMYSLENÉMU SYSTÉMU SÚ POŽIADAVKY NA ZMENY A OPTIMALIZÁCIU NA DENNOM PORIADKU. TOTO SA SAMOZREJME RÝCHLO PREJAVUJE AJ NA KVALITATÍVNYCH UKAZOVATEĽOCH VÝROBY.

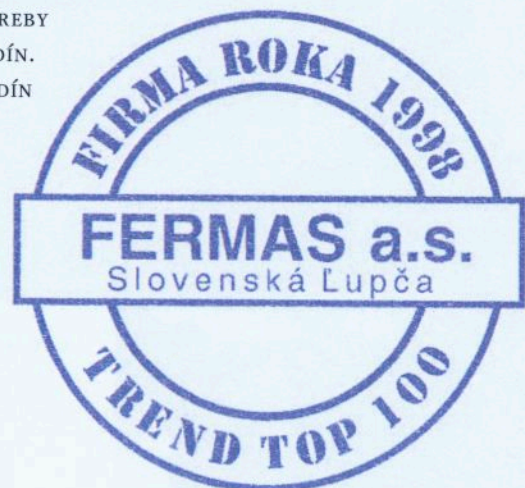
TAKÝTO ROZSIAHLÝ SYSTÉM POTREBUJE AJ SPOEHLIVÉ SERVISNÉ ZABEZPEČENIE, A TO POSKYTUJE ABB ELEKTRO V BANSKEJ BYSTRICI. OKREM SERVISU RIADIACEHO SYSTÉMU MUSÍME OVLÁDAŤ AJ TECHNOLÓGIU. VEDIEŤ, KDE SA NACHÁDZA TEN ČI ONEN MERACÍ PRÍSTROJ, VENTIL ALEBO MOTOR.

VEDIEŤ PREČO SA NEDÁ OVLÁDAŤ VENTIL, ALEBO PREČO SA PRED HODINOU ODSTAVILO ČERPADLO MXXXX. TENTO SPÔSOB UMOŽŇUJE VYRIEŠIŤ ZNAČNÉ MNOŽSTVO PROBLÉMOV AJ CEZ TELEFÓN. ABB ELEKTRO UZAVRELO S FERMASOM SERVISNÚ ZMLUVU, KTORÁ NÁS ZAVÄZUJE K NEPŘETRŽITEJ POHOTOVOSTI A V PRÍPADE POTREBY JE NUTNÉ SA DOSTAVIŤ DO 4 HODÍN. TAKTIEŽ NAŠ INŽINIER JE 80 HODÍN MESAČNE K DISPOZÍCII VO FERMASE. V TOMTO ČASE SA ROBIA POŽADOVANÉ OPTIMALIZAČNÉ ZMENY.

SPOKOJNOSŤ ZÁKAZNÍKA JE DOSIAHNUTÁ ZLÚČENÍM SERVISU S OPTIMALIZAČNÝMI PRÁCAMI, KTORÉ RIEŠIA KAŽDODENNÉ POTREBY TECHNOLÓGIE.

FERMASU K DOSIAHNUTÉMU ÚSPĚCHU BLAHOŽELÁME A TEŠÍME SA, ŽE SA MU TO PODARILLO AJ VĎAKA NAŠÍM VÝROBKOM A SLUŽBÁM.

MILAN MICHALIČKA
SERVICE ENGINEER
ABB ELEKTRO S.R.O



Stretnutie partnerov ABB v Lefantovciach

SPOLOČNOSŤ ABB ELEKTRO DŇA 20. JANUÁRA 1999 USPORIADALA STRETNUTIE S PARTNERMI, KTORÉ SA KONALO V PRÍJEMNOM PROSTREDÍ RENESANČNÉHO KAŠTIEĽA HORNÉ LEFANTOVCE PRI NITRE. AKCIU OTVORILI ANDREJ TÓTH A JOZEF MAGIC, RIADITELIA SPOLOČNOSTI, SLÁVNOSTNÝM PRÍHOVOROM.

HLAVNÝM ZÁMEROM STRETNUTIA BOLO POPRIAŤ NAŠIM PARTNEROM PRÍJEMNÝ A ÚSPEŠNÝ NOVÝ ROK A TAKTIEŽ ICH POBAVIŤ ZÁBAVNÝM PROGRAMOM V PODANÍ MARIÁNA ZEDNIKOVIČA A STANA DANČIAKA V PREDSTAVENÍ LORD NORTON A SLUHA JAMES.

CELKOVÚ ATMOSFÉRU SPRÍJEMŇOVALI SVOJOU HUDBOU SKUPINA SWING Q, PAVOL HAMMEL A VIRTUÁLNA GALÉRIA POČÍTAČOVEJ GRAFIKY ORESTA DUBAYA ML.

TROŠKU Z HISTÓRIE TOHTO MALEBNÉHO KAŠTIEĽA. STAVBA ZÁMOČKU SI SVOJE PAMÄTÁ. HISTÓRIU ZAČALA PÍSAŤ UŽ V 12. STOROČÍ AKO SÍDLO RODINY ELEFÁNTHY. V ROKU 1618 SA Z NEHO STÁVA RENESANČNÝ KAŠTIEĽ. JEHO PRESTAVBU ZREALIZOVAL BISKUP JAKLIN, ERB KTORÉHO SA NACHÁDZA V ZÁMOČKU DODNES. KONEČNÚ PODOBU ZÍSKAL TENTO OBJEKT PROSTREDNÍCTVOM POSLEDNÉHO MAJITEĽA GRÓFA GYULIAIA. DNES JE CELÝ OBJEKT PO ROZSIAHLEJ REKONŠTRUKCII, KTORÁ VŠAK NIČ NEUBRALA Z HISTORICKEJ ATMOSFÉRY.

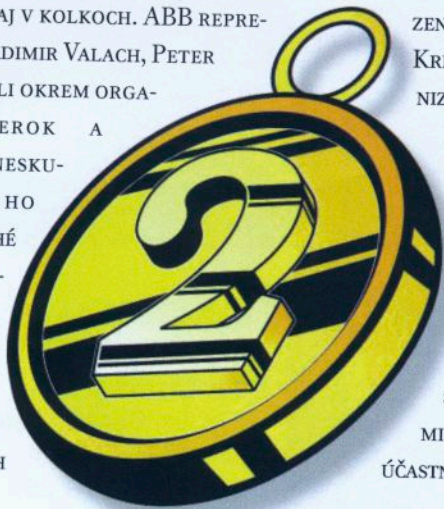
VERÍME, ŽE PRÍJEMNÁ NÁLADA V EŠTE PRÍJEMNEJŠOM PROSTREDÍ ZANECHALA VO VŠETKÝCH PEKNÉ DOJMY. TEŠÍME SA NA BUDÚCE STRETNUTIA.

(KS)



Kolky ako hrom

V PRIEBEHU DECEMBRA MINULÉHO ROKA ORGANIZOVALA SPOLOČNOSŤ SLOVNAFT, A.S. PRIATELSKÝ TURNAJ V KOLKOCH. ABB REPRESENTOVALI JOZEF MAGIC, VLADIMIR VALACH, PETER SÚPERMI ABB BOLI OKREM ORGANIZÁTORA AJ SPOLOČNOSŤ SCP RUŽOMBEROK A ABB OBSADILLO NESKUNAZÝVAME HO PRETOŽE TOTO DRUHÉ AKÉ NAŠI ŠPORTOVŠETKÝCH ŠPORTORÉ SA USKUBB DOTERAZ OBPREDSA LEN 4. POČTU ŠTYROCH



ZENTOVALI ANDREJ TÓTH, KRIDL A PEKKA PAVIO. NIZÁTORA AJ SPOLOČNOSŤ HAGARD:HAL NITRA. TOČNÉ II. MIESTO ! NESKUTOČNÝM, MIESTO JE NAJVVŠŠIE, CI DOSIAHLI VO TOVÝCH PODUJATIACH, TOČNILI DO TOHTO ČASU. SADILO ZASLÚŽENÉ, ALE MIESTO Z CELKOVÉHO ÚČASŤNÍKOV !!!

DOMÁCI SLOVNAFT OBSADIL I. MIESTO, HAGARD:HAL III. A SCP IV. MIESTO. VŠETKÝM SRDEČNE BLAHOŽELÁME.

JE NUTNÉ UVIESŤ, ŽE TURNAJA SA TIEŽ ZÚČASŤNILI JARO FIC A NELO SNADIK, ALE ABB ICH PREPOŽIČALO DRUŽSTVÁM NAŠICH SÚPEROV.

NÁŠ ZÁKAZNÍK JE NÁŠ PÁN !

TAKŽE, AK DOSTANETE PRÍLEŽITOSŤ, POGRATULUJTE NAŠIM VEKÝM ŠPORTOVCOM ! DÚFAJME, ŽE BUDÚ POKRAČOVAŤ NA TEJTO POZITÍVNEJ CESTE K STÁLE LEPŠÍM ÚSPECHOM.

(KS)

ABB členom Medzinárodného klubu

MEDZINÁRODNÝ KLUB (MK) JE NEZISKOVÉ ZÁUJMOVÉ ZDRUŽENIE, KTORÉ VZNIKLO V ROKU 1993. CIEOM ČINNOSTI MK JE PODPOROVAŤ ROZVOJ MEDZINÁRODNEJ EKONOMICKEJ A INEJ SPOLUPRÁCE, VSTUP SR DO MEDZINÁRODNÝCH EKONOMICKÝCH ŠTRUKTÚR A ORGANIZÁCIÍ, AKO AJ ŠÍRENIE INFORMÁCIÍ O SLOVENSKU V ZAHRANIČÍ.

AKTIVITA MK SPOČÍVA PREDOVŠETKÝM V ORGANIZOVANÍ PRAVIDELNÝCH KLUBOVÝCH AKCIÍ VO FORME RÔZNYCH PRACOVNOSPOLČENSKÝCH STRETNUTÍ, NA KTORÉ SÚ POZÝVANÉ VÝZNAMNÉ OSOBNOSTI POLITICKÉHO A HOSPODÁRSKEHO ŽIVOTA V SR, OBCHODNÍ PREDSTAVITELIA CUDZÍCH KRAJÍN V SR, A MNOHO INÝCH.

ODLIŠNOSŤ MK OD VÄČŠINY INÝCH KLUBOV JE DANÁ TÝM, ŽE ORGANIZUJE VZŤAHOVÉ AKCIE SO ZAHRANIČÍM, KTORÉ SA KONAJÚ VŽDY V INOM ZAUJÍMAVOM PROSTREDÍ A S INÝM OKRUHOM ZAHRANIČNÝCH A DOMÁCIH HOSTÍ. ÚČASŤ NA AKCIÁCH MK POSKYTUJE PRÍLEŽITOSŤ NADVIAZAŤ MNOHÉ NOVÉ OSOBNÉ KONTAKTY, UŽITOČNÉ PRE ĎALŠÍ ROZVOJ PRACOVNEJ ČINNOSTI.

ČINNOSŤ MK RIADI JEHO PREDSEDA, RUDOLF HROMÁDKA A DESAŤČLENNÁ RADA MEDZINÁRODNÉHO KLUBU.

V ROKU 1998 ORGANIZOVANÉ MK 10 STRETNUTÍ, A ZAUJÍMAVÉ JE POZNAME-

ČENOV MK, SAMOZREJME NECHÝBALI ANI PREDSTAVITELIA ABB.

MK PLÁNUJE ZAUJÍMAVÉ AKCIE POČAS CELÉHO ROKU 1999. MEDZI INÝMI TREBA SPOMENÚŤ AKCIU, NA TÉMU HOSPODÁRSKA POLITIKA NOVEJ VLÁDY SR, KTORÁ SA USKUTOČNÍ V MARCI ALEBO NAPR. ZAHRANIČNÁ POMOC Z PHARE A INÝCH ZDROJOV PRE PODNIKATELSKÚ SFÉRU V SR.

ABB JE ČLENOM MEDZINÁRODNÉHO KLUBU OD R.1997, A ÚČASŤOU V TOMTO KLUBE ZDOKONAUJE SPOLOČENSKÉ AJ PRACOVNÉ POSTAVENIE ABB NA SLOVENSKOM TRHU, A TÝM PRISPIEVA K ĎALŠIEMU ROZVOJU PRIEMYSLU

ROZVOJU PRIEMYSLU V SLOVENSKEJ REPUBLIKE.



Rudolf Hromádka, predseda MK a Bernhard Koehler, generálny riaditeľ ABB

NAŤ, ŽE ABB SA FINANČNE PODIEĽALO NA ORGANIZÁCIU VIANOČNÉHO STRETNUTIA. TEJTO AKCIE SA ZÚČASŤNILI PREDSTAVITELIA VLÁDY SR A TIEŽ PODSTATNÁ ČASŤ

V SLOVENSKEJ REPUBLIKE.

(KS)

Asea Brown Boveri s.r.o.
ABB Elektro s.r.o.
ABB Slovenska s.r.o.
ABB Komponenty s.r.o.
Kukuričná 8
831 03 Bratislava
tel. 07/49 266 111
fax 07/49 266 166



Bratislava

Banská Bystrica

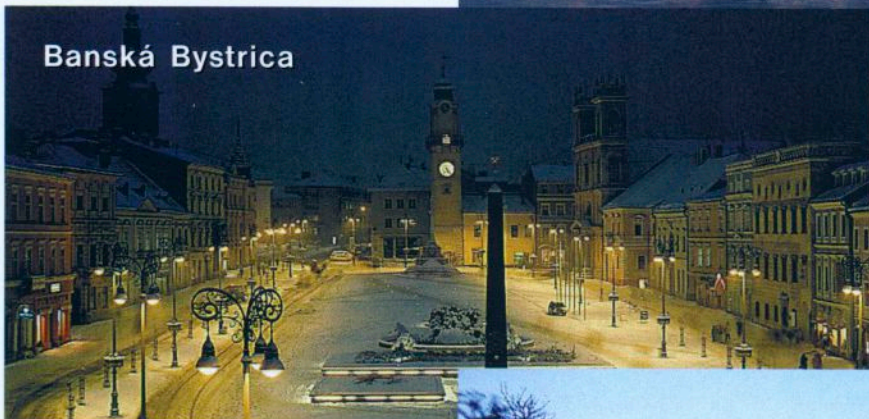
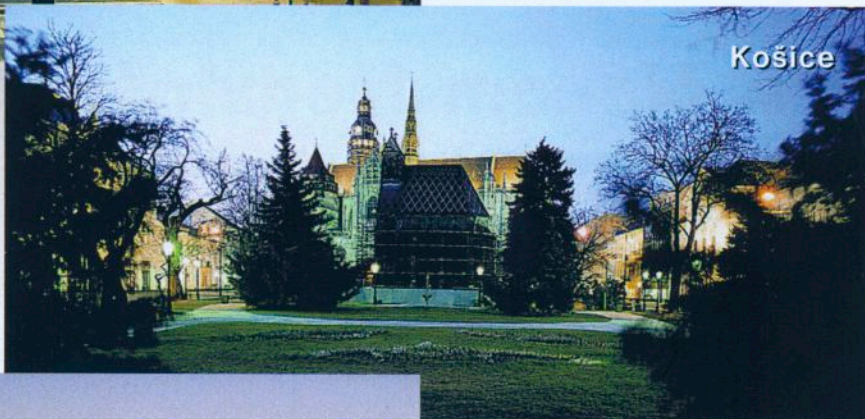


ABB Elektro s.r.o.
ABB Slovenska s.r.o.
Sládkovičova 54
974 01 Banská Bystrica
tel. 088/410 23 24
fax 088/410 23 25

ABB Elektro s.r.o.
ABB Komponenty s.r.o.
ABB Slovenska s.r.o.
Magnezitárska 11
043 05 Košice
tel. 095/625 22 33
fax 095/625 22 44



Košice

Nitra

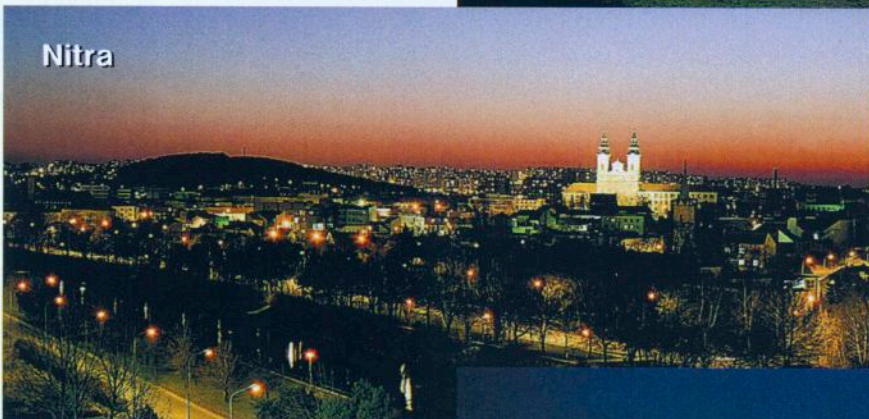
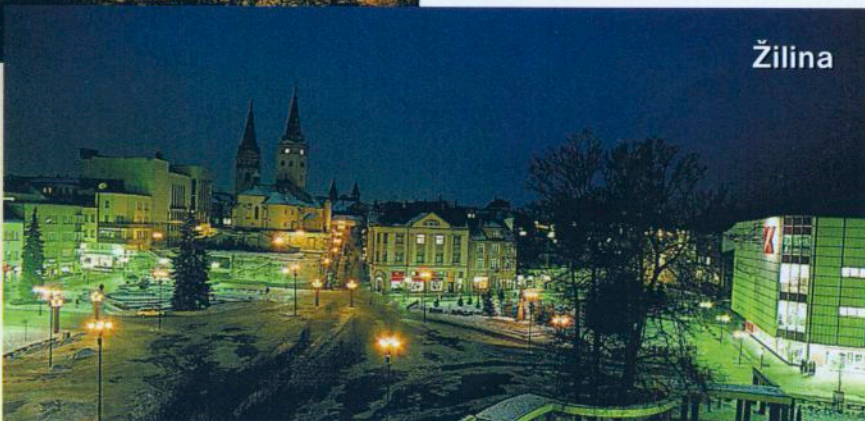


ABB Elektro s.r.o.
Piaristická 1
949 01 Nitra
tel. 087/542 331
fax 087/542 367

ABB Elektro s.r.o.
ABB Slovenska s.r.o.
Jánošíkova 21
010 01 Žilina
tel. 089/643 032
fax 089/643 031



Žilina

