



---

# **System pro M compact® InSite**

Aplicaciones para monitoreo local

Luis Torreblanca – Product Marketing Specialist

---

# Beyond connected

Soluciones seguras, inteligentes y sostenibles para la subdistribución

# System pro M compact® InSite

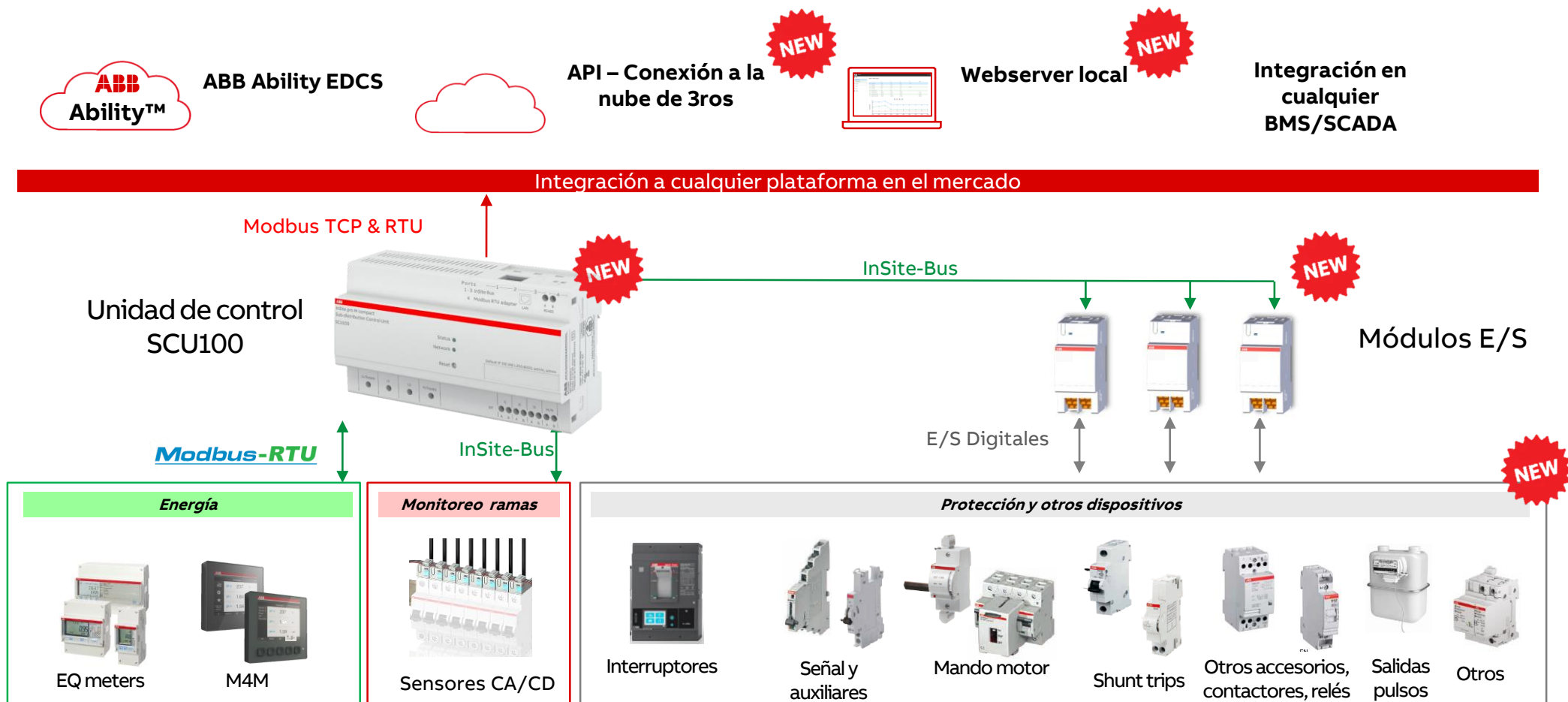
## Arquitectura de solución

**SOLUCION DIGITAL**  
Plataforma digital  
(ABB Ability™)

**SISTEMA DE CONECTIVIDAD**  
Plataforma para reunir información de la instalación eléctrica

**PROTOCOLOS**

**PORTAFOLIO DE DISTRIBUCION DE ENERGIA**  
Portafolio completo para subdistribución



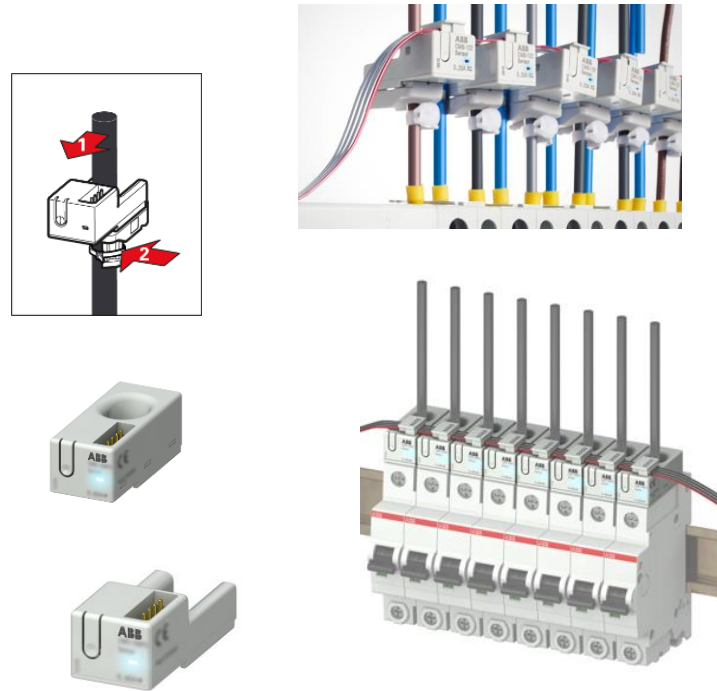
# System pro M compact® InSite

Arquitectura de solución

## Medidores y analizadores (RTU)



## Monitoreo por ramas CA/CD

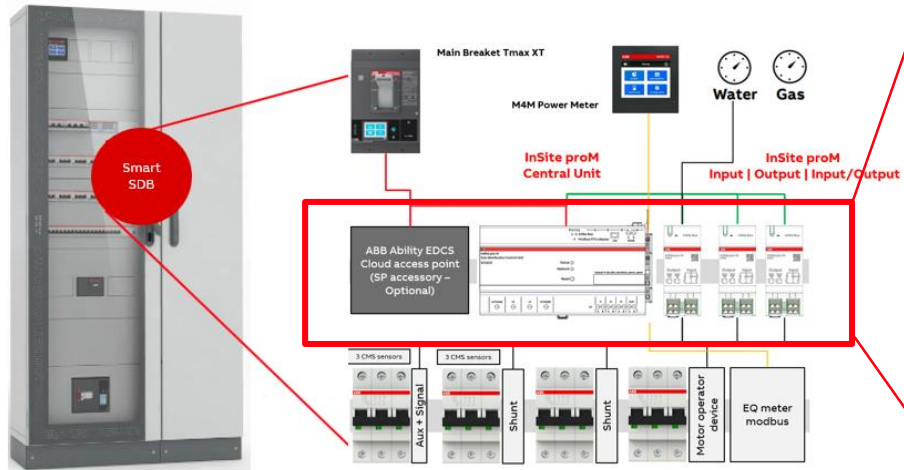


## Protección y otros dispositivos



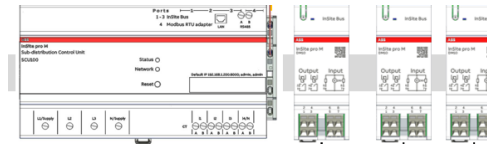
# System pro M compact® InSite

KITS preconfigurados de riel DIN



## Componentes de la solución

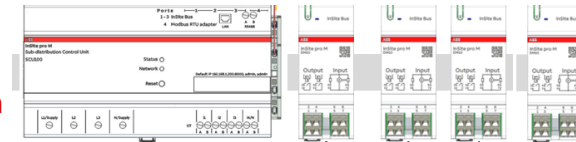
### Kit de monitoreo



## Funciones de la solución

- Monitoreo de energía, asignación de costos
- Monitoreo de actividad
- Monitoreo de activos

### Kit de automatización



## Funciones de kit de monitoreo +:

- Gestión proactiva de aplicaciones
- Tomar acción en el sistema
- Lógica automatizada lista para usar

### Conexión con ABB Ability EDCS



## Funciones de kit de monitoreo +:

- Aplicación en múltiples ubicaciones
- Compatibilidad con ABB Ability EDCS (Requiere Gateway)

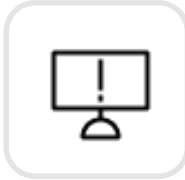
Varias aplicaciones con los mismos componentes

# System pro M compact® InSite

## Alcances de solución

### Alarmas y advertencias

Alertas personalizadas para recibir notificaciones. Posibilidad de reaccionar rápidamente a eventos.



- Qué dispositivo se disparó y cuando
- Cuando se va a disparar el dispositivo (ej. En una sobrecarga)
- Cuando se detectan anomalías en las mediciones (ej. Voltaje por encima del umbral, etc.).

### Control

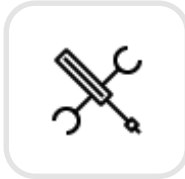
Control remoto para encender/apagar dispositivos sin estar en el sitio.



- Acciones como consecuencia de los datos recopilados
- Elimine las cargas no prioritarias para evitar tiempo de inactividad de equipos críticos. (ej. Al detectar una sobrecarga).
- Control manual vía webserver

### Mantenimiento

Planifique las intervenciones de mantenimiento estimando el rendimiento y la vida útil.



- Comparación del número y tipo de disparos con vida útil de dispositivo.
- Evite fallas inesperadas y reduzca los tiempos de inactividad.

### Gestión energética

Análisis de históricos y datos en tiempo real de consumos para identificar ahorros.



- Compara el rendimiento de diferentes equipos.
- Identifica consumo a nivel interruptor o grupo (ej. Grupo de 3 medidores + 2 MCBs).

# Aplicaciones

## Monitoreo local – Caso 1

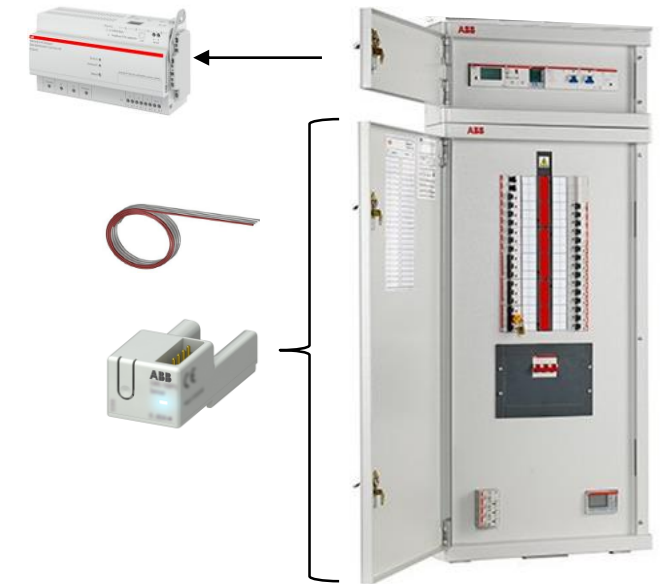
### Aplicación

- **Villas**
  - Aplicación pequeña
  - Instalación existente
- **Requerimiento original de usuario**
  - Medición por circuito en tableros protecta para gestión de kWh
  - Cargas críticas solamente
  - 5 tableros protecta
  - Generar reportes mensuales de consumo
  - Agrupar consumos

### Solución

- **Medición por circuito**
  - System Pro M Insite por tablero
  - Sensores de corriente CMS (12)
- **Montaje de insite**
  - Módulo extensión protecta

### Arquitectura de solución



# Aplicaciones

## Monitoreo local – Caso 2

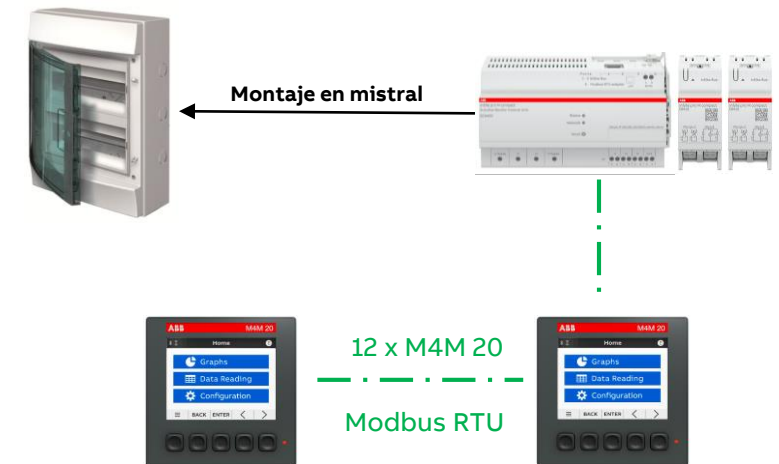
### Aplicación

- **Centro comercial local**
  - Aplicación pequeña
  - Instalación existente
- **Requerimiento original de usuario**
  - Actualización de medidores
  - 12 medidores montados en panel
- **Opcional\*\***
  - Integración de 12 medidores en Insite para análisis de históricos y gestión de alarmas
  - Escalabilidad para integrar a futuro:
    - Medidores de flujo
    - Señales digitales externas
    - Control remoto

### Solución

- **Medidores**
  - 12 x M4M 20 Modbus
- **Integración de medidores**
  - Insite montado en Mistral
- **Escalabilidad con:**
  - Módulos de entradas y salidas digitales

### Arquitectura de solución





# Aplicaciones

## Monitoreo local – Caso 3

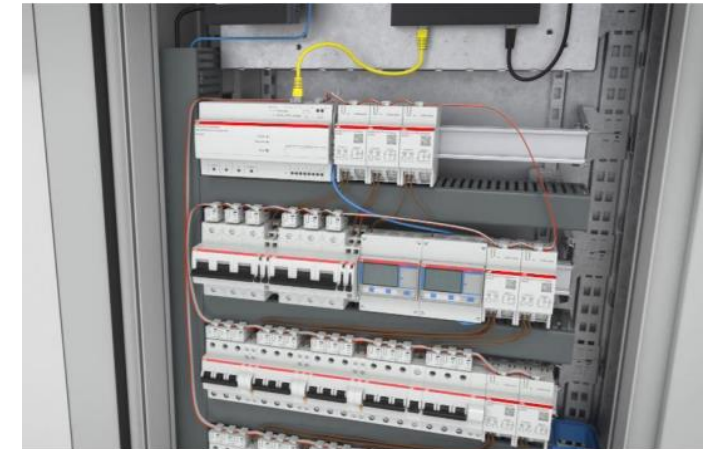
### Aplicación

- **Torre de edificios**
  - Aplicación mediana
  - Instalación nueva
- **Requerimiento original de usuario**
  - Visualización de KPIs de energía por torre
  - Medición de consumo (kWh) por inquilino, áreas comunes, etc.
  - Medición de flujo de agua
  - Integración a BMS
- **Requerimiento “adicional” - (Se incluye dependiendo presupuesto)**
  - Control remoto de cargas, encender/apagar

### Solución

- **Distribución eléctrica**
  - Tmax Link, Artu L o Protecta\*
  - ACBs, MCCBs, MCBs, etc.
- **Visualización de KPIs de energía**
  - 10 x M4M 30 Modbus
- **Medición de consumos**
  - Insite + 24 sensores de corriente
- **Medición de flujo de agua pulsos**
  - Módulo de entradas digitales de Insite
- **Control remoto (Opcional)**
  - Módulo de salidas digitales de Insite + Contactores modulares ESB

### Arquitectura de solución



# Aplicaciones

## Monitoreo local – Caso 4

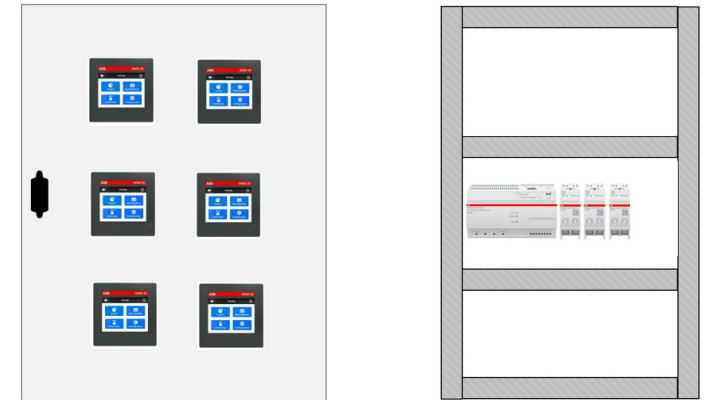
### Aplicación

- **Planta industrial**
  - Aplicación grande
  - Instalación existente
- **Requerimiento original de usuario**
  - Instalación de analizadores de redes en tableros existentes\*\*
  - Gestión de alarmas enfocadas a calidad de energía
  - Control de cargas a través de bobinas de apertura/cierre de interruptores\*\*
  - Integración a SCADA existente

### Solución

- **Analizadores**
  - 6 x M4M 30 por sala (4 salas)
- **Gestión de alarmas y control de cargas**
  - Insite + Módulos digitales

### Arquitectura de solución



# Aplicaciones

Códigos usados en cada caso – Monitoreo solamente

## Caso 1

Código	Descripción
2CCG000242R0001	Unidad control Insite
2CCA880221R0001	Sensor abierto 40 A
2CCG000243R0001	Cable plano
2CCG000244R0001	Set de conectores (35 piezas)
1SKA123142C0001	Módulo expansión proecta

## Caso 2

Código	Descripción
2CCG000242R0001	Unidad control Insite
2CCG000243R0001	Cable plano
2CCG000244R0001	Set de conectores (35 piezas)
2CCG000245R0001	Módulo digital con 4 entradas
2CCG000246R0001	Módulo digital con 4 salidas
-	Mistral
2CSG251141R4051	M4M 20 Modbus RTU

## Caso 3

Código	Descripción
2CCG000242R0001	Unidad control Insite
2CCG000243R0001	Cable plano
2CCG000244R0001	Set de conectores (35 piezas)
2CCA880220R0001	Sensor abierto 80 A
2CCG000245R0001	Módulo digital con 4 entradas
2CCG000246R0001	Módulo digital con 4 salidas
2CCG000247R0001	Módulo digital con 2 entradas y 2 salidas
2CSG274761R4051	M4M 30 Modbus RTU
-	Contactores SB

## Caso 4

Código	Descripción
2CCG000242R0001	Unidad control Insite
2CCG000243R0001	Cable plano
2CCG000244R0001	Set de conectores (35 piezas)
2CCG000245R0001	Módulo digital con 4 entradas
2CCG000246R0001	Módulo digital con 4 salidas
2CCG000247R0001	Módulo digital con 2 entradas y 2 salidas
2CSG274761R4051	M4M 30 Modbus RTU

---

# Aplicaciones

¿Dónde incluir Insite?

## Mistral

---



## Gemini

---



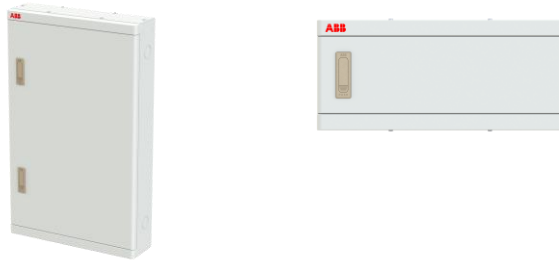
## ArtuL

---



## Protecta

---



## SR

---



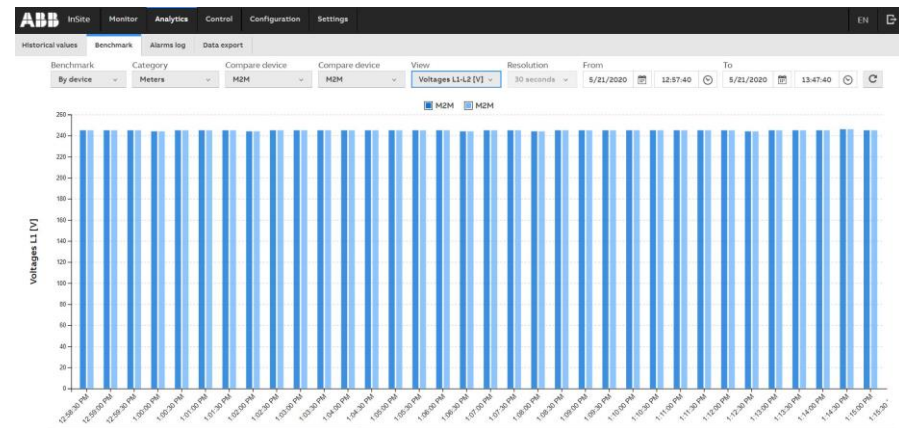
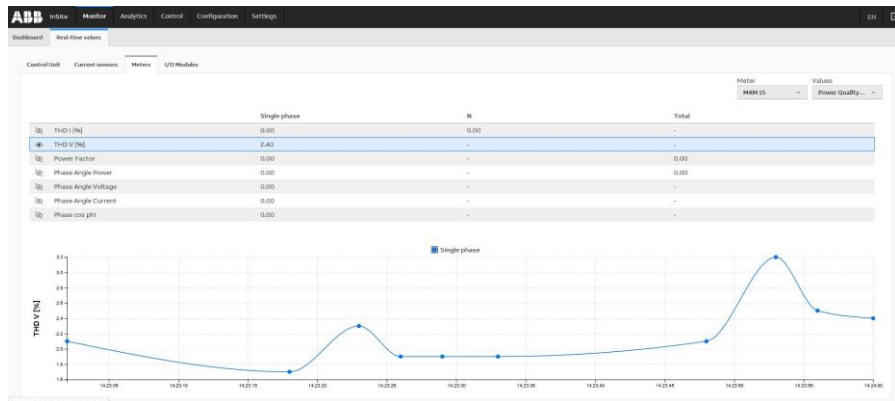
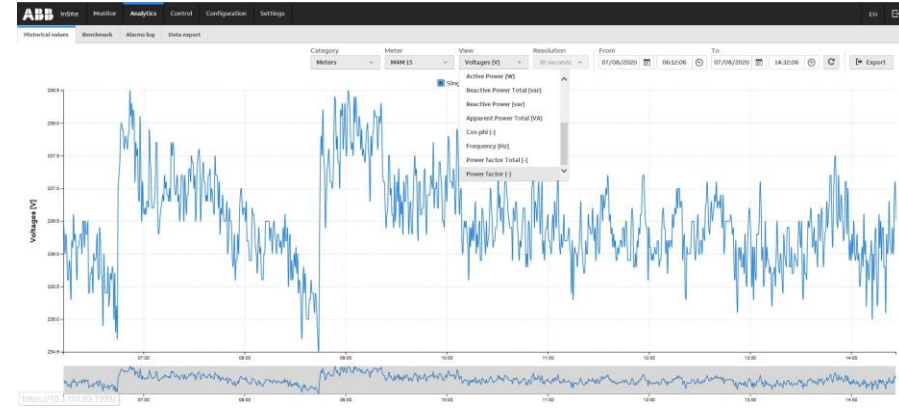
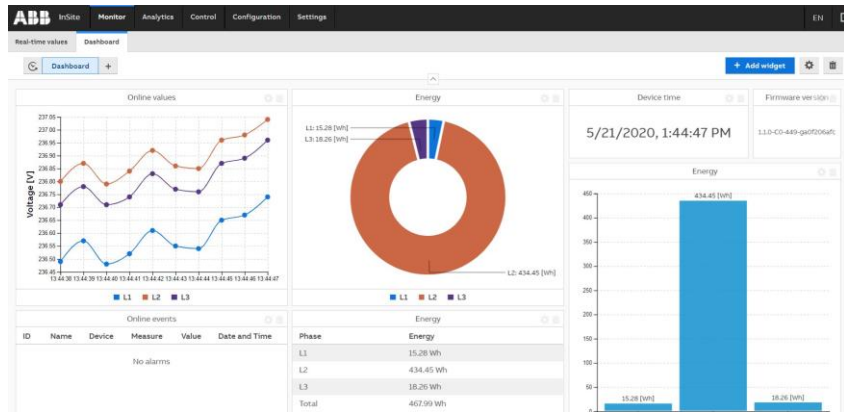
## Montaje Riel DIN

---



# System pro M compact® InSite

## Webserver



**ABB**