



EP MEXICO 2020

# Terminales y herramientas de ponchado

Joana Espitia  
Specification Team

Cuatro Divisiones



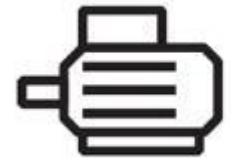
**-Electrification**



**-Robotics & Discrete Automation**



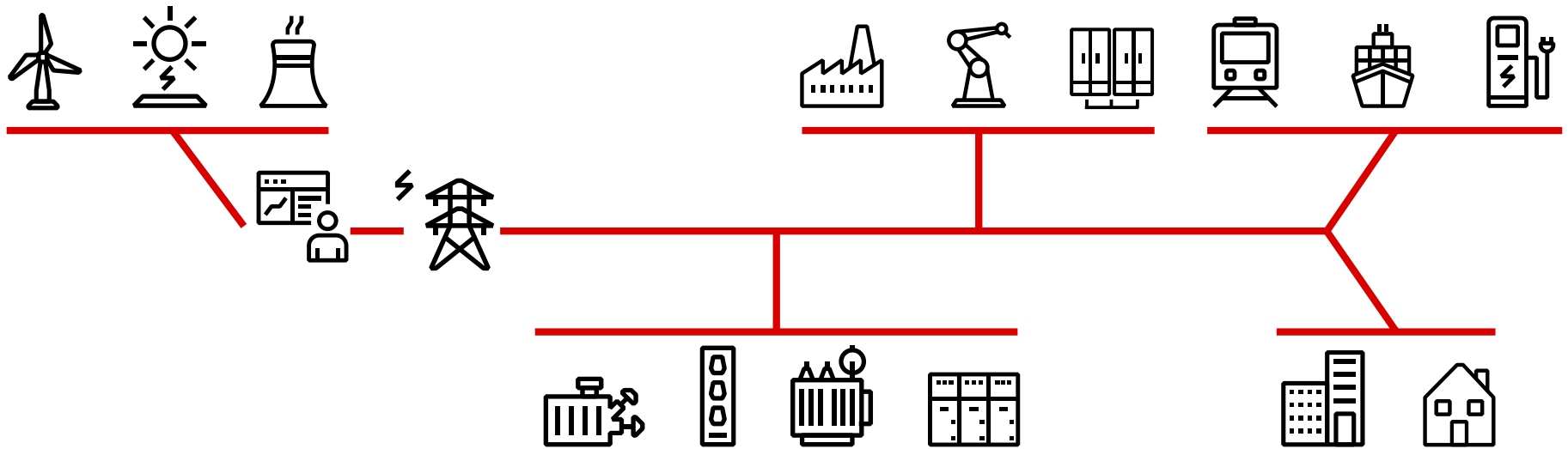
**-Industrial Automation**



**-Motion**

# ABB Electrificación

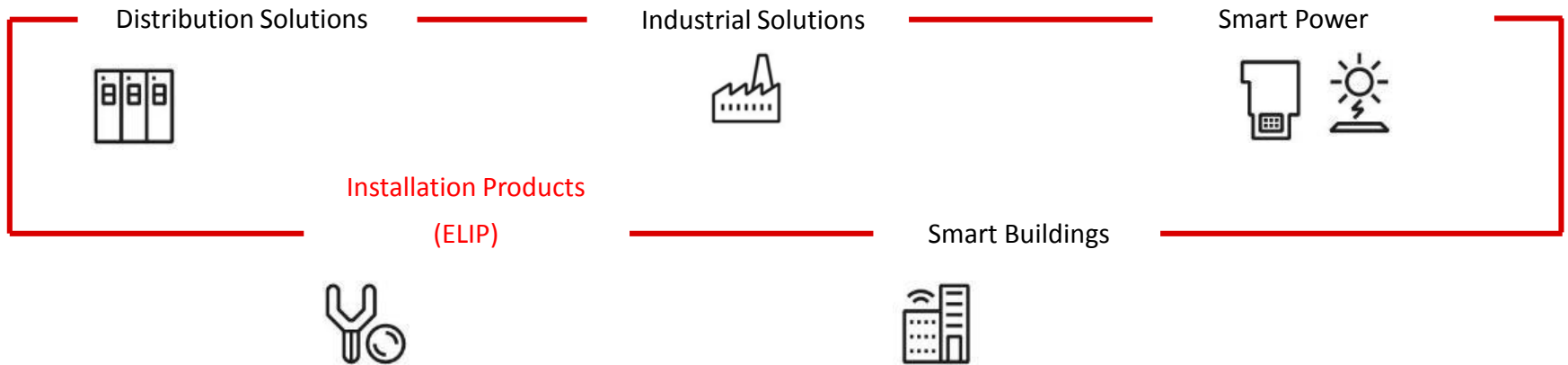
Lo que hacemos



Ofrecemos una electrificación segura, inteligente y sostenible, desde la fuente hasta la toma corriente

# ABB Electrificación

5 Unidades de Negocio



Cinco Unidades de Negocio – Una sola division

# ABB Electrificación – Productos de Instalación

## Oferta de ELIP por Grupo de Productos

### Canalización y Soportería Metálica



- Varilla Roscada
- Unicanal
- Mordazas
- Tuercas
- Charola Metálica

Marcas:

**Superstrut**  
**Kindorf**

### Cajas y Conectores



- Cajas metálicas
- Cajas no metálicas
- Cajas para intemperie
- Conectores metálicos y no metálicos

Marcas:

**Steel City** **IBERVILLE**  
**Carlton** **redodot**

Commercial Products



### Conectividad y Ties



- Terminales mecánicas y a compresión
- Cargas Exotérmicas
- Pararrayos Dispositivo de Cebado
- Herramienta de ponchado

Marcas:

**Color-Keyed** **Blackburn**  
**Spec-Kon** **Hélita**

### Sistemas de Protección para el cable



- Tubería flexible metálica y no metálica
- Tubería Rígida
- Glándulas
- Condulet cajas de registro

Marcas:

**PMA** **Edoptirules** **STAR TECK**  
**Harnessflex** **Ocal**

Premium Products



### Manejo de Cable



- Sujetacables
- Canaleta PVC
- Identificación
- Termocontráctil

Marcas:

**Ty-Rap** **Ty-Fast**

### Accesorios y Seccionadores en Media Tensión



- Accesorios de Media Tensión
- Fusibles para Transformadores
- Seccionadores Sólido Dieléctrico
- Desconectores de Bancos
- Conectores aéreos y subterráneos

Marcas:

**elastimold** **Hi-Tech**  
**JOSLYN** **HOMAC**

Utility Products

# Conectores en Media Tensión

La oferta más amplia y completa

## Accesorios para Cable



### Portafolio

- Conectores separables
- Empalmes y terminaciones
- Fusibles limitadores de corriente
- Indicadores de falla

### Marcas reconocidas



## Apparatus



### Portafolio

- Seccionadores Aislamiento Sólido
- Restauradores
- Desconectores de bancos de capacitores

### Marcas reconocidas



## Conectores para Distribución



### Portafolio

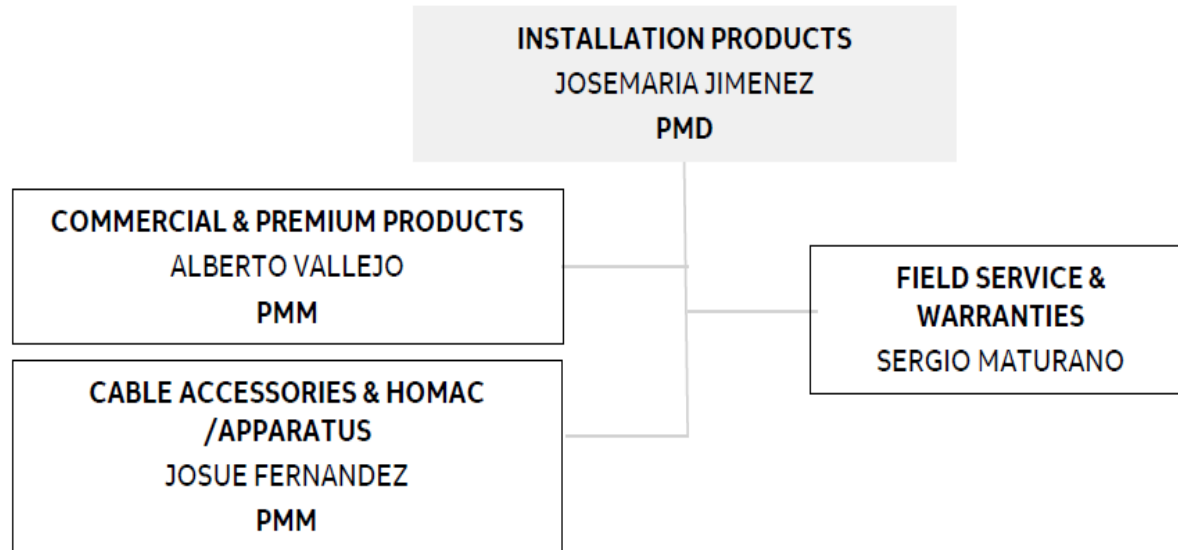
- Conectores para distribución aérea
- Conectores para distribución subterránea
- Conectores para Subestación

### Marcas reconocidas



# ABB - ELIP

## Organización



## Sta-Kon® Power, connection & control

### Wire termination & insulation





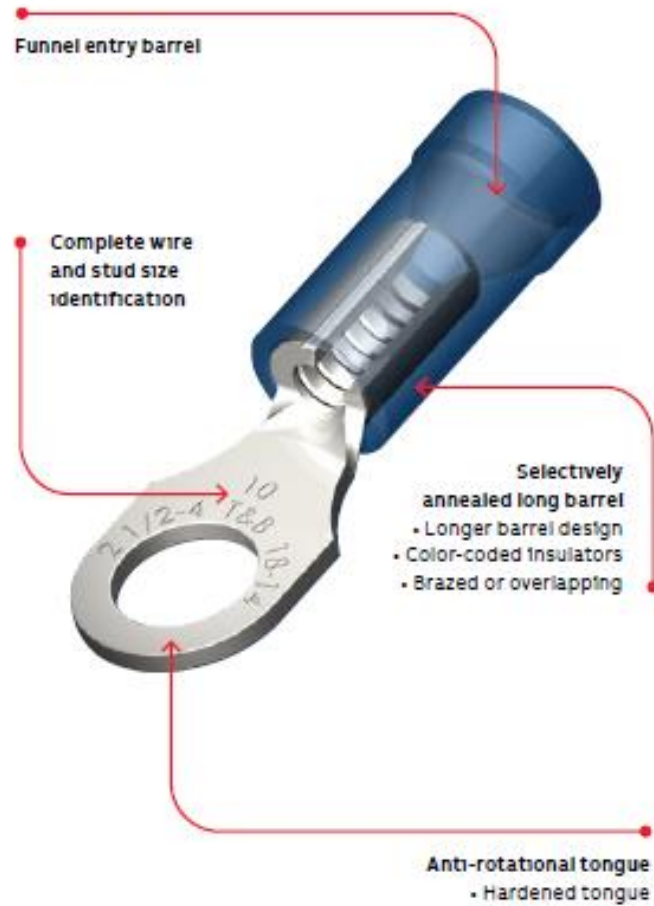
—  
Características únicas

***Sta-Kon***<sup>®</sup>

STAKON

OTROS



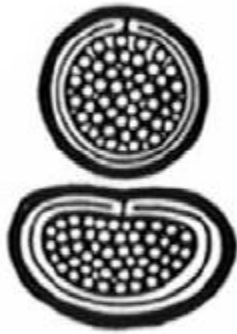


—  
Características únicas

***Sta-Kon***<sup>®</sup>



# Herramienta



01 Strands enter as a homogeneous group and compact tightly under compression due to fully brazed seam.



## Características únicas

# ***Sta-Kon***<sup>®</sup>

- **Barril largo**
- **Unión del barril soldado**



## Tipos de Terminales

# Sta-Kon®



Ojillo



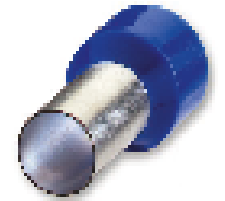
Horquilla



Empalmes



Pin/Espada



Ferrules  
simple y doble



Desconectador /  
Hembra



Conector /  
Macho

## Tipo de Aislamientos

# Sto-Kon®



Sin Aislamiento



Vinyl / PVC



Expandido de Vinyl



Nylon



Expandido de Nylon



Tefzel

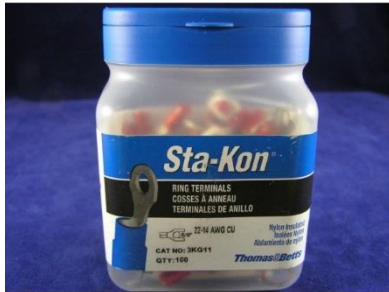


Termo contractil  
Polyolefin

- Vinyl – UL 94V0
- Nylon – UL 94V2
- Tefzel – Resistencia nuclear, química y humedad, retardo a la flama

## Tipos de Empaque

# Sta-Kon®



Paquete Estándar (20,100)



Paquete Bulk (500, 1000 piezas)

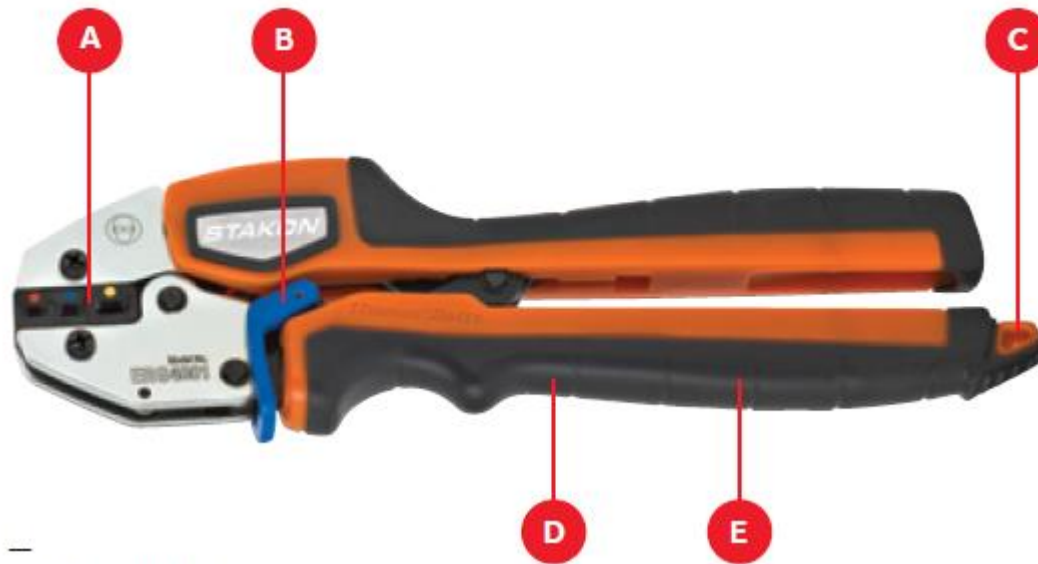


Paquete Tipo Riel

(>1000 piezas)



## Ponchadora Manuales



## Ponchadora Manuales

ERG4002



ERG4007



ERG4004



ERG4008



ERG4005



**Ponchadora Eléctrica Portátil**



## **Ponchadora Eléctrica Fija**

## **Dados para herramienta Komax y Molex**



- UL
- CSA
- Mil-spec
- Aeroespacial

## — Usuarios Principales

- **OEM**
  - Telecomunicaciones
  - Aeronautica
  - Panel builders
  - Gabinetes de control
  - Arneseros
- **Mantenimiento Reparadores y Operación**
  - Acereras
  - Papel
  - Alimentos
- **Construcción**



—  
Base instalada en México

Subtitle

***Sta-Kon***<sup>®</sup>

**BOMBARDIER**  
the evolution of mobility

 ***BOEING***

**ABB**

**SIEMENS**

 ***Carrier***<sup>®</sup>





Ligas

<http://www-public.tnb.com/pub/en/catalogs>



Alberto Vallejo



55 1353 8126



[alberto.vallejo-perez@mx.abb.com](mailto:alberto.vallejo-perez@mx.abb.com)



Lomas Verdes



**ABB**