



Servicios de Diagnóstico Remoto

Un acercamiento proactivo que asegura resultados óptimos

Servicios de Diagnóstico Remoto

ABB en Perú ofrece a sus clientes Servicios de Diagnóstico Remoto con personal altamente especializado en los equipos o sistemas instalados en sus plantas. Se busca reducir los costos ante fallas inesperadas y accediendo periódicamente con anticipación mejoras por efectuar, incrementando la disponibilidad de la planta.

Descripción general

Cubriendo los conceptos de mantenimiento correctivo, preventivo y predictivo con altos estándares técnicos, los servicios de diagnóstico remoto de ABB son una solución única para mantener, evaluar y analizar los sistemas y/o equipos de la planta.

El diagnóstico remoto combina la seguridad, la conectividad remota, monitoreo avanzado y herramientas de análisis con el apoyo local y global de expertos técnicos para asegurar que el rendimiento de los activos se mantenga en el más alto nivel.

A lo largo de sus años de presencia en Perú, ABB ha entrenado a sus especialistas tanto localmente como en el exterior. Nuestros especialistas cuentan con experiencia de servicio en campo y en la atención de las necesidades de nuestros clientes de modo que el diagnóstico remoto este garantizado.

Los servicios de Diagnóstico remoto se brindan por vía telefónica, mediante conexión remota desde nuestra Sala de Monitoreo en Lima ó desde cualquier ubicación donde nuestros especialistas se encuentren con el acceso correspondiente.

Características del Servicio de Diagnóstico Remoto

- Soluciones estándares para la base instalada.
- Atención remota 24/7.
- Conexión segura.
- Acceso directo a los expertos de soporte de ABB.
- Servicios de mantenimiento preventivo y bajo demanda de la aplicación.
- Tiempo reducido de respuesta ya sea mediante comunicación telefónica o conexión remota.



Servicios de Diagnóstico Remoto

Aplicaciones en nuestros sistemas y equipos

El acceso remoto se realiza principalmente a los siguientes sistemas y/o productos:

- Sistemas de Accionamientos en media y baja tensión
- Sistemas de Accionamientos sin engranajes (*Gearless Mill Drives - GMD's*).
- Sistemas de Control: *System 800xA*, *Bailey*, *Advant*, *Freelance*.
- Equipos y sistemas de electrificación (de alta, media y baja tensión).
- Sistemas de protección (relés), control y telecomunicaciones.
- Transformadores de distribución y de potencia.
- Interruptores de Potencia - alta tensión.
- Interruptores para Generadores (GCB).
- Motores de baja y media tensión con arrancadores electrónicos o conectados a sistemas de control.
- Winches.

Infraestructura

ABB cuenta con una sala de monitoreo equipada con nuestra plataforma *System 800xA* y un *EOW-x3 (Extended Operator Workplace)*, además de equipos *ServicePort*, *Drive Monitor*, demos de Sistemas TEC, entre otros.

Asimismo se cuenta con *softwares* de mantenimiento y conexión remota los cuales permiten a nuestros especialistas acceder a los sistemas y productos ABB y brindar los servicios de monitoreo y diagnóstico que sean necesarios.

Experiencia local

ABB en Perú efectúa periódicamente conexión remota a equipos ABB de importantes clientes mineros, empresas eléctricas e industriales, brindando soporte y atención inmediata ante las emergencias que se han presentado con los mismos.

De igual manera con el soporte de nuestros centros de excelencia se brinda servicios de monitoreo remoto combinando recursos locales con los del exterior.

A la fecha cuenta con Contratos de servicios de soporte remoto y ha suministrado las interfaces necesarias para la conexión futura de otros importantes clientes.

ABB concentra toda su experiencia, conocimiento del servicio y personal calificado para mantener su sistema y/o equipo en funcionamiento.

Beneficios

- Tiempo de respuesta más corto al ser remoto y no requerir el desplazamiento del especialista a las instalaciones del cliente.
- Reducción del costo total de mantenimiento.
- Optimización del rendimiento de sus activos.
- Mejora de la planificación de mantenimiento.
- Diagnóstico de las posibles fallas o el mal funcionamiento de los equipos o sistemas mediante conexión remota.
- Acceso a la actualización remota del *software*.



Tipos de asistencia

1. Asistencia remota por vía telefónica (SupportLine)

El servicio consiste en la atención a consultas de nuestros clientes por vía telefónica las 24 horas del día. Una vez recibidas las llamadas se brinda asistencia por teléfono y/o correo electrónico. Luego de procesarse la información, de no solucionarse el problema con el especialista de turno, se realiza el escalamiento del caso garantizando la participación de todos los expertos y desarrolladores de productos a nivel mundial cuando sea necesario.

La línea telefónica tendrá un número único para el servicio, el cual es comunicado al cliente al inicio del mismo.

Se pueden establecer acuerdos de servicios por asistencia bajo demanda, por niveles de soporte según la especialización requerida o por paquetes de horas de asistencia.

2. Conexión remota directa con sistemas y equipos ABB

La conexión a nuestros equipos se realiza en tiempo real vía VPN (Virtual Private Network). ABB tiene las políticas de seguridad adecuadas para garantizar la seguridad de la información de nuestros clientes al acceder a su red de comunicaciones.

El equipo de servicios de ABB establece un enlace seguro con los dispositivos a monitorear o diagnosticar, así como puede realizar mejoras de *software*, encargándose de tomar y enviar los datos necesarios o dar paso a nuestros especialistas para que realicen el diagnóstico en tiempo real, atendiendo rápidamente el alcance del problema y reduciendo significativamente el tiempo de respuesta.

De igual modo la conexión puede ser bajo demanda o mediante un acceso periódico de nuestros especialistas para la toma de datos, el diagnóstico, emisión de reportes y recomendaciones.

Este servicio también se puede brindar vía nuestra herramienta *ServicePort* que permite efectuar diagnósticos avanzados en los sistemas y/o equipos ABB que están instalados en nuestros clientes.



Aplicaciones específicas de soporte según los sistemas y/o equipos ABB

1. Conexión remota a Sistemas de Control de Procesos (System 800xA, Bailey, Advant, Freelance)

Conexión remota a la red TCP/IP del sistema de control ABB instalado para brindar atención bajo demanda, efectuar diagnósticos y emitir reportes del estado del sistema y de sus componentes.

Esta actividad de diagnóstico se incrementa con el uso de nuestra plataforma *ServicePort* con el cual se pueden efectuar diagnósticos avanzados del estado de nuestros equipos y plantear recomendaciones de mejora de los mismos.

2. Conexión remota a Sistemas de Accionamientos de baja y media tensión

Conexión Accionamientos de media y baja tensión

Drive Monitor: Mediante este equipo es posible conectarse a los accionamientos ABB de baja y media tensión, logrando una rápida identificación de fallas, solucionando los problemas asistidos por un especialista de ABB a solicitud del cliente. El equipo recolecta de manera remota el comportamiento del variador y almacena los datos en su disco duro.

Neta 21: Con este equipo, especial para *drives* de baja tensión, el historial de los datos de rendimiento del *drive* es recopilado de forma remota y envía notificaciones automáticas de las fallas ocurridas en los equipos del cliente (vía email).

Conexión remota a motores eléctricos

ABB MACHsense - R: Brinda el servicio de monitoreo remoto de condiciones de motores y generadores vía e ABB MACHsense. Se monitorea continuamente los parámetros claves relacionados con la condición de la jaula del rotor, rodamientos de motores y generadores, de modo que es posible identificar problemas de temperatura en la operación.

Los clientes pueden acceder a información operativa y gráficos de tendencias vía internet, recibiendo alarmas cuando los parámetros de operación excedan los límites fijados brindando al operador de planta una alerta temprana cuando el mantenimiento es requerido.

De igual modo se puede recibir reportes resumidos de la condición de los motores y generadores en períodos determinados.

3. Conexión remota a Sistemas de Accionamientos sin Engranajes (Gearless Mill Drives - GMD's)

El soporte para Sistemas GMD's se brinda desde ABB en Perú y/o desde ABB en Suiza en primera instancia vía atención telefónica las 24 horas del día. Dicho soporte se brinda mediante un contrato de servicio *SupportLine* para una atención garantizada.

Como segunda instancia podemos brindar a nuestros clientes el acceso remoto para soporte técnico de emergencia para la identificación y solución de problemas críticos (*Troubleshooting*) en los GMD's. Este servicio está orientado a resolver problemas específicos o fallas correspondientes al sistema GMD con el apoyo de especialistas en el tema.



Aplicaciones específicas de soporte según los sistemas y/o equipos ABB

La atención remota permite a una fracción del costo, el ahorro para la atención del cliente en vez de movilizar a un experto hasta el sitio. Con el servicio de atención remota, expertos de ABB pueden guiar al personal de mantenimiento del cliente a resolver rápidamente algunos problemas.

Un tercer nivel de soporte para los GMD's es el Monitoreo de Condiciones (*Condition Monitoring*).

Mediante el Monitoreo de Condiciones, especialistas ABB se conectan a todas las fuentes de señal disponibles y mediante modelos de sistemas avanzados y algoritmos de análisis inteligentes informan periódicamente al cliente sobre el estado de salud del sistema de accionamientos en tiempo real. Con esta información es posible efectuar acciones más eficaces de mantenimiento preventivo y minimizar paradas no planificadas. Dentro del Monitoreo de Condiciones se incluye la emisión de reportes de mantenimiento periódico que con el apoyo de un *Lifecycle Manager*, programan futuras acciones de soporte.

4. Conexión remota a Sistemas de Electrificación y otros equipos eléctricos

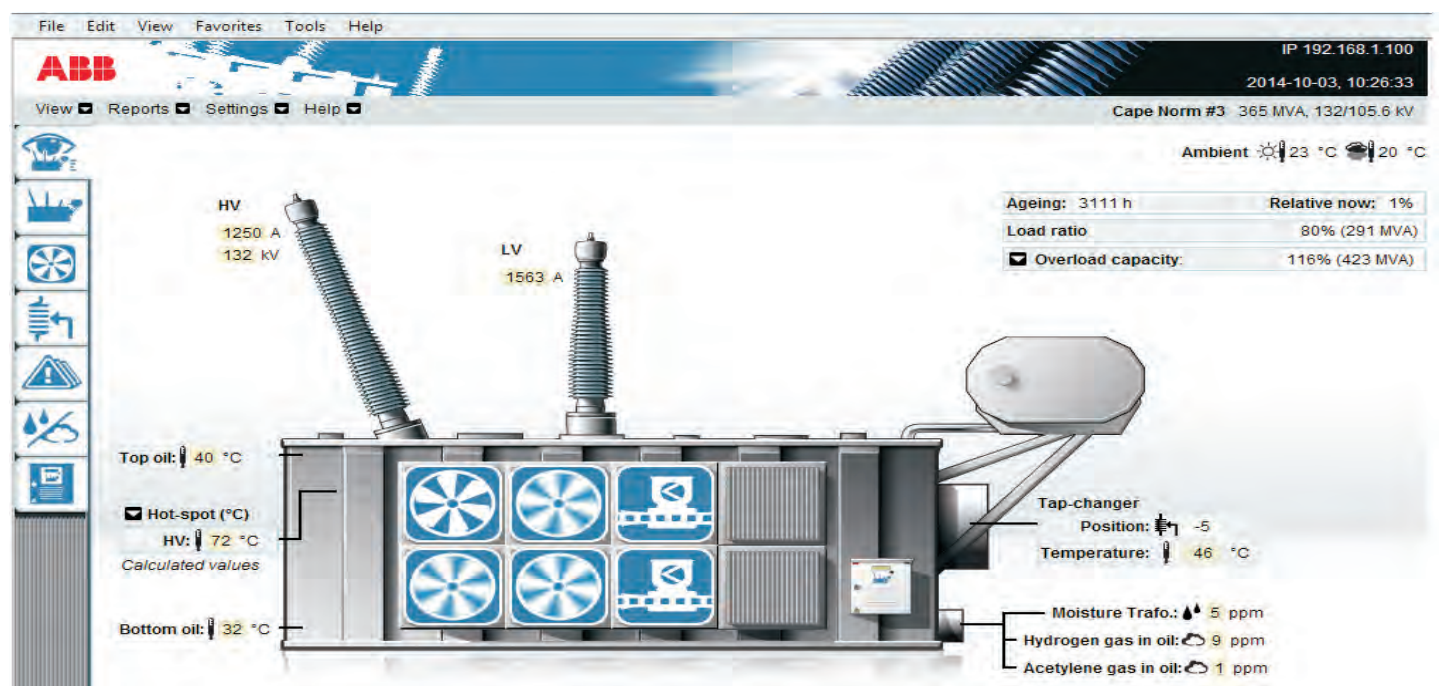
Nuestros ingenieros de ABB ante emergencias o periódicamente, son capaces de acceder vía web a nuestros Sistemas de Control y Protección eléctrica, transformadores, relés, interruptores y otros sistemas eléctricos ABB instalados en planta, por ejemplo en salas eléctricas, subestaciones, entre otros.

Conexión a Transformadores de Distribución y de Potencia (*SMART TRANSFORMER MAINTENANCE*)

Mediante nuestro sistema de monitoreo inteligente en línea de transformadores (TEC) es posible desarrollar un amplio sistema de gestión de mantenimiento basado en condición (*Condition based maintenance*).

El cliente tendrá una ventaja competitiva en mantenimiento, disponibilidad y viabilidad de los transformadores que son el objetivo principal del sistema *Smart Transformer Maintenance*.

Los beneficios más resaltantes son: la operación, el mantenimiento y la gestión del activo, garantizando así un sistema inteligente de mantenimiento del transformador.



Aplicaciones específicas de soporte según los sistemas y/o equipos ABB



Conexión a Interruptores de potencia

CBS: Es un sistema de diagnóstico y monitoreo para interruptores de potencia en SF6 a partir de 38 KV. El CBS monitorea el desgaste de los interruptores, la integridad del sistema de gas SF6, el sistema mecánico del interruptor y el sistema de controles eléctricos y auxiliares. Consiste en una unidad de microprocesador modular y sensores, la cual está alojada en un recinto NEMA-1, que se instala al interior del gabinete de control del interruptor o en un recinto adicional montado en el costado del gabinete de control.

El software de interfaz del usuario *CB Insight™* permite al usuario acceder y descargar información, actualizar el *software* y cambiar los valores de puntos parametrados.

Algunos beneficios del CBS son:

- Monitorea los parámetros del interruptor.
- Advierte a los usuarios sobre cuándo realizar el mantenimiento de sus interruptores en base al historial de: conmutación, trabajo y número de operaciones.
- Reduce la probabilidad de realizar un desmontaje innecesario del interruptor.
- Alerta acerca de estados que pueden comprometer la operación correcta del interruptor antes de que pueda ocurrir una falla.
- Efectúa registros de los parámetros de operación de los interruptores.
- Optimiza el servicio y los tiempos de corte.
- Reduce los costos asociados con los tiempos de corte y mantenimiento.
- Proporciona acceso local y a distancia a información sobre parámetros clave.
- Ahorra tiempo de viaje y gastos de personal.

Contáctenos

ABB S.A.

Lima

Av. Argentina 3120 - Lima

Telf: + (511) 415-5100

Fax: + (511) 561-3040

www.abb.com.pe

Arequipa

Eduardo López de Romaña 409

Parque Industrial - Arequipa

Telf: +51 (054) 222297

Fax: +51 (054) 232839

