



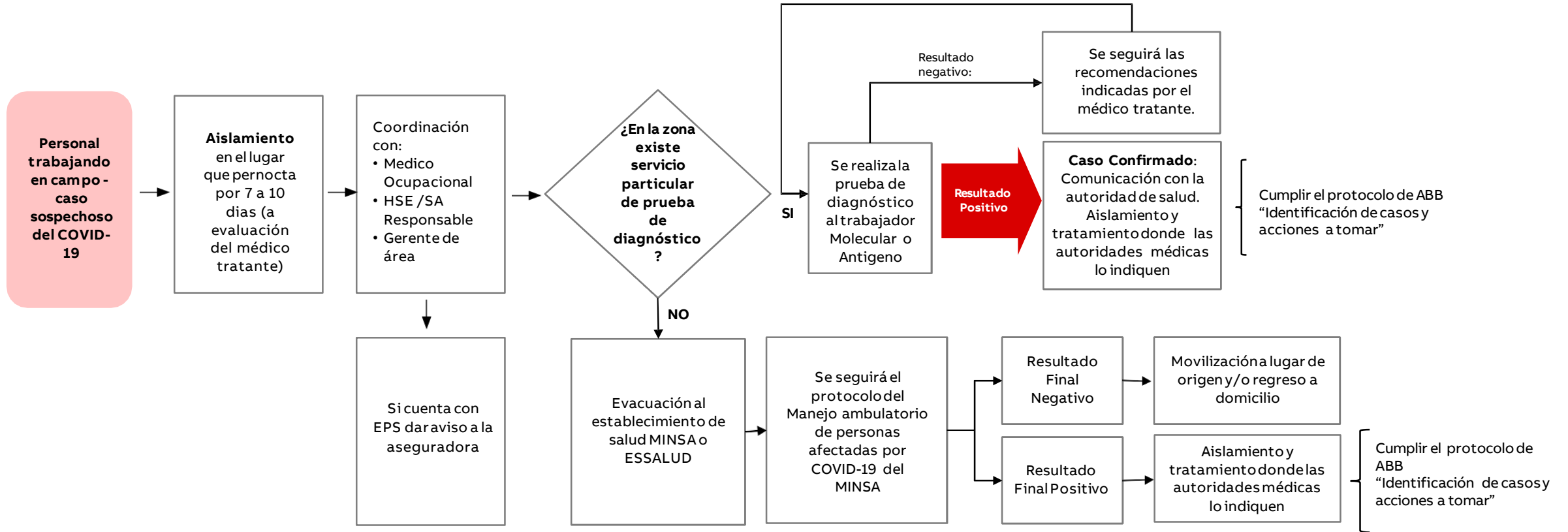
OCTUBRE 2022

# Protocolo de respuesta frente al COVID-19

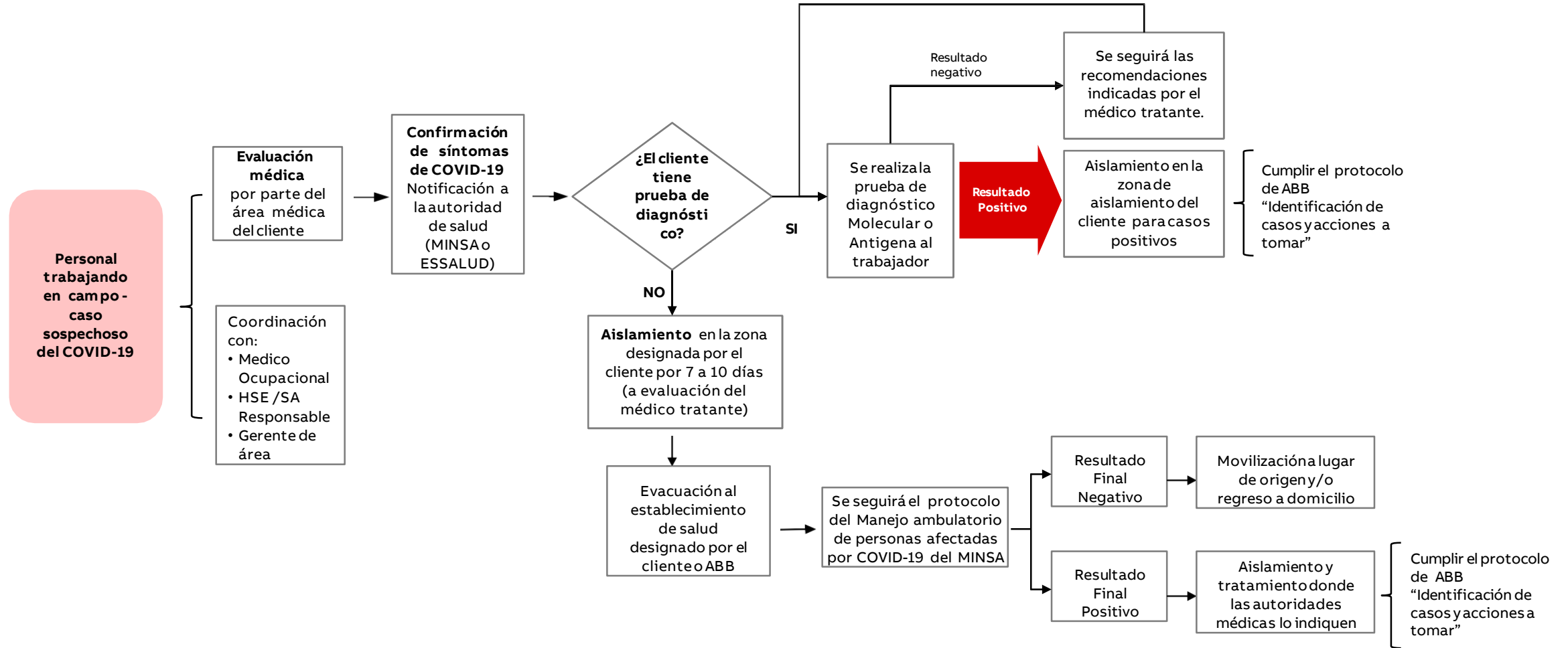
Flujograma para Caso sospechoso en proyectos, servicios o visitas

ABB - HSE / SA

# Pernoctando en localidad cercana a instalaciones del cliente, fuera del lugar de origen



# Pernoctando en las instalaciones del cliente (campamentos mineros, otros)



**ABB**