

II JORNADAS TÉCNICAS - ABB EN PERÚ, 6 ABRIL, 2017

# Ultimate insight of your networks

## MicroSCADA Pro

Anders Burman | Director del Área de Ventas, Finlandia

---

# Agenda

Introducción

SYS 600

SYS 600C

DMS 600

SDM 600

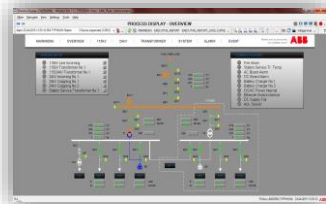
El futuro

# MicroSCADA Pro

## Introducción

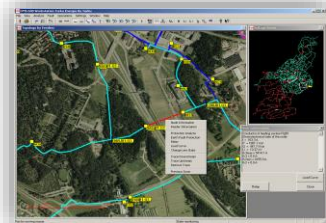
### SYS600 – Sistema de control

- Monitorización y control
- Puerta de enlace y comunicación
- Funcionalidad de automatización
- Paquete de información Historian



### DMS600 – Gestión de redes

- Para redes de distribución completas
- Soporta al operador en el trabajo diario
- Minimiza la cantidad y la duración de las interrupciones



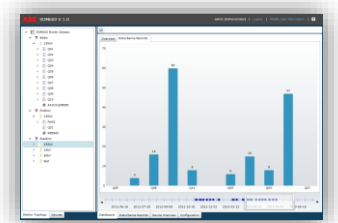
### SYS600C – Ordenador de estado sólido

- Necesidad mínima de mantenimiento
- Fabricado para entornos difíciles
- Robusto y seguro
- 5 años de garantía



### SDM600 – Servicio y ciber-seguridad

- Collection of disturbance records
- Recopilación de registros de perturbaciones
- Monitorización de seguridad cibernética
- Gestión centralizada de cuentas



# Ultimate insight and control of your networks

## MicroSCADA Pro

---

# Agenda

Introducción

**SYS 600**

SYS 600C

DMS 600

SDM 600

El futuro

# SYS 600

## Resumen

### Producto de software del sistema de control

- Automatización de subestaciones
  - Automatización de redes
  - HMI (Interfaz Hombre-Máquina)
  - Servidor del interfaz
  - Enlace de puerta de comunicación
  - Secuenciador
  - Historian
- 
- Programas de automatización
  - Interfaces de integración
  - Biblioteca de cartera



# SYS 600

## Resumen

### Funcionalidad de Gateway

#### Protocolos maestro

- IEC 61850
- IEC 101/103/104
- IEC 61107
- Modbus
- DNP
- RP570
- LON

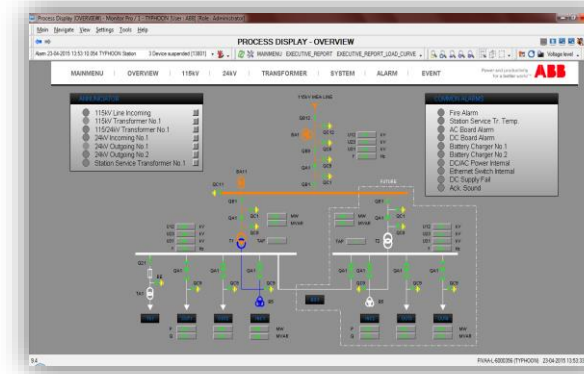
#### Interfaces

- OPC DA (Client/Server)
- OPC A&E
- ODBC
- SQL Export
- Database mirroring

#### Protocolos esclavo

- IEC 101
- IEC 104
- DNP
- Modbus
- RP570

#### Protocolos esclavo



#### Protocolos maestro

#### Interfaces

---

# Agenda

Introducción

SYS 600

**SYS 600C**

DMS 600

SDM 600

El futuro

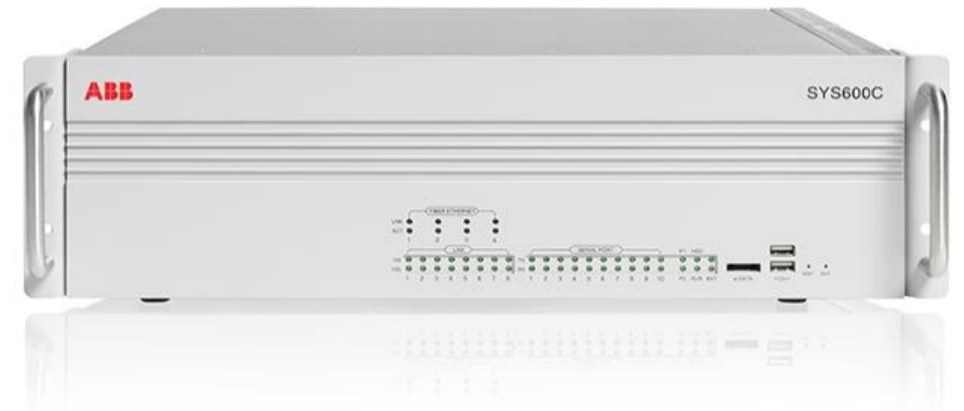


# SYS 600C

## Resumen

### Ordenador de estado sólido

- Intel® Core™ i5-3610ME Proccesor 3.3GHz
- 8GB DDR3 1333 non-ECC SO-DIMM
- Intel HD Graphics 4000, 2 x HDMI, 1 x VGA
- HDD: 64 or 128 GB Industrial SSD drive
- Ethernet: 8 x RJ45 + 4 x Fibra óptica
- Expansión estándar 1 x PC104+/PCI (Bus shared), 1 x PCI-EX1
- 8 x RS232/485 (DB9, RS232 9-cable, aislamiento)
- 2 x USB 2.0 (Frontal), 2 x USB 3.0 (Trasera)
- e-SATA en el panel frontal
- Fuente de alimentación: 110 / 220V AC/DC
- Opción de fuente de alimentación redundante de cualquier combinación
- Temperatura operativa: -30°C to +65°C



---

# Agenda

Introducción

SYS 600

SYS 600C

**DMS 600**

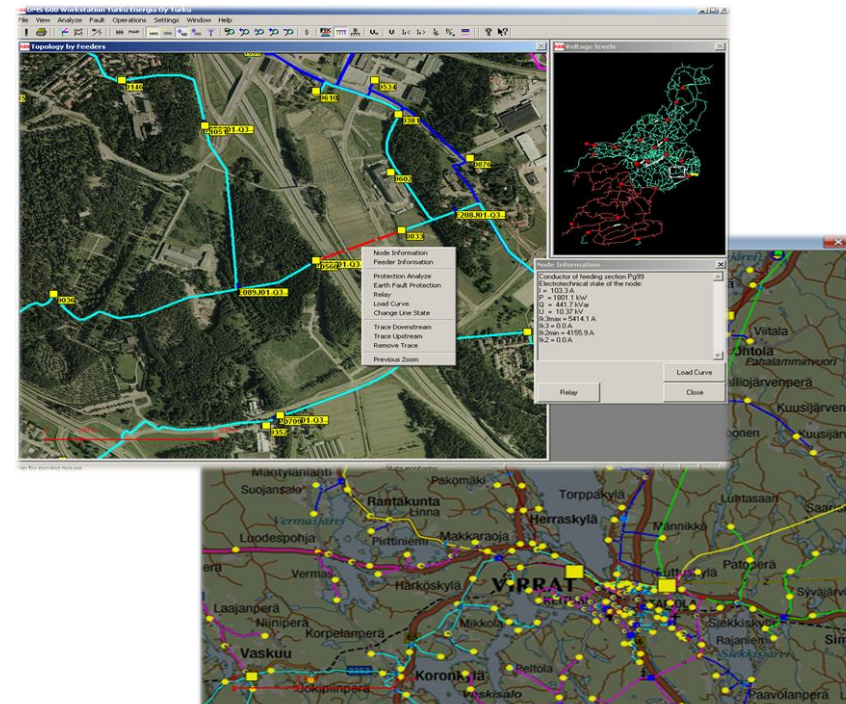
SDM 600

El futuro

# Resumen

## Producto de software del gestión de redes

- Localización, aislar, restauración de interrupciones
- Informes de interrupciones
- Mapas de fondo
- Volt/Var administración
- Análisis de red
- Simulación de red
- Gestión de los trabajadores de campo
- Gestión de llamadas problemáticas
- Rastreo de los alimentadores
- AMI / AMR
- Estadística SAIDI / SAIFI



---

# Agenda

Introducción

SYS 600

SYS 600C

DMS 600

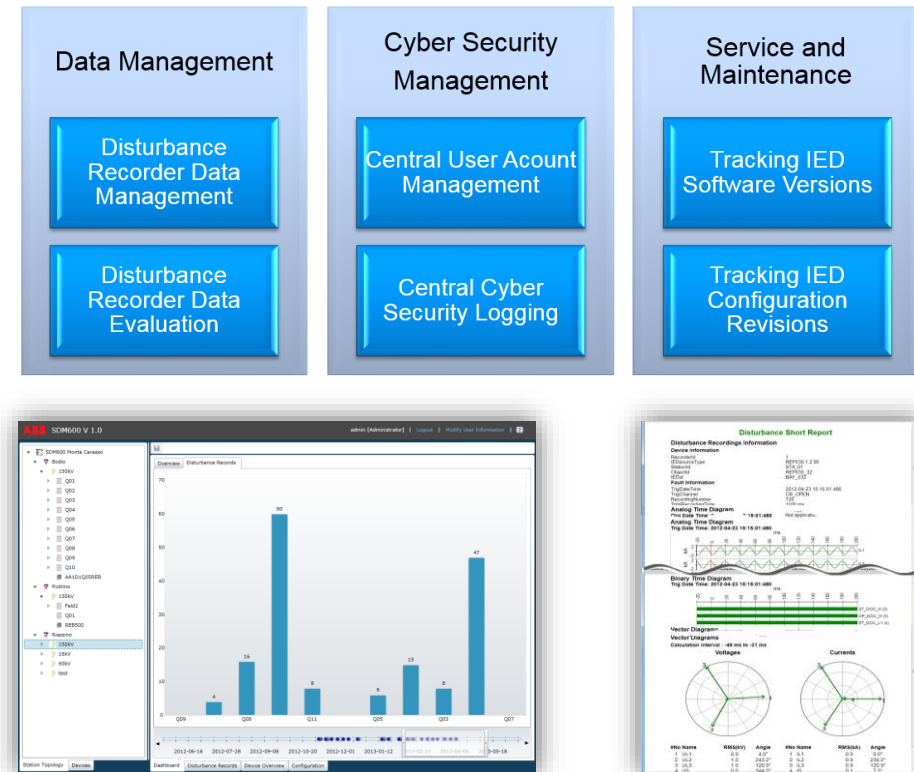
**SDM 600**

El futuro

# Gestor de datos de sistema

## Ventajas

- Manejo de ficheros del registrador de perturbaciones y creación de informes
- Configuración sencilla mediante importación de archivos IEC 61850 SCD
- Vendedor independiente
- La tecnología basada en la Web optimizada
- Producto SW independiente con opción de integración en MicroSCADA
- Registro de eventos centralizado y visualización a través del SDM600 ó otra solución de terceros (SYSLOG)
- Gestión de cuentas de usuarios centralizada



---

# Agenda

Introducción

SYS 600

SYS 600C

DMS 600

SDM 600

**El futuro**

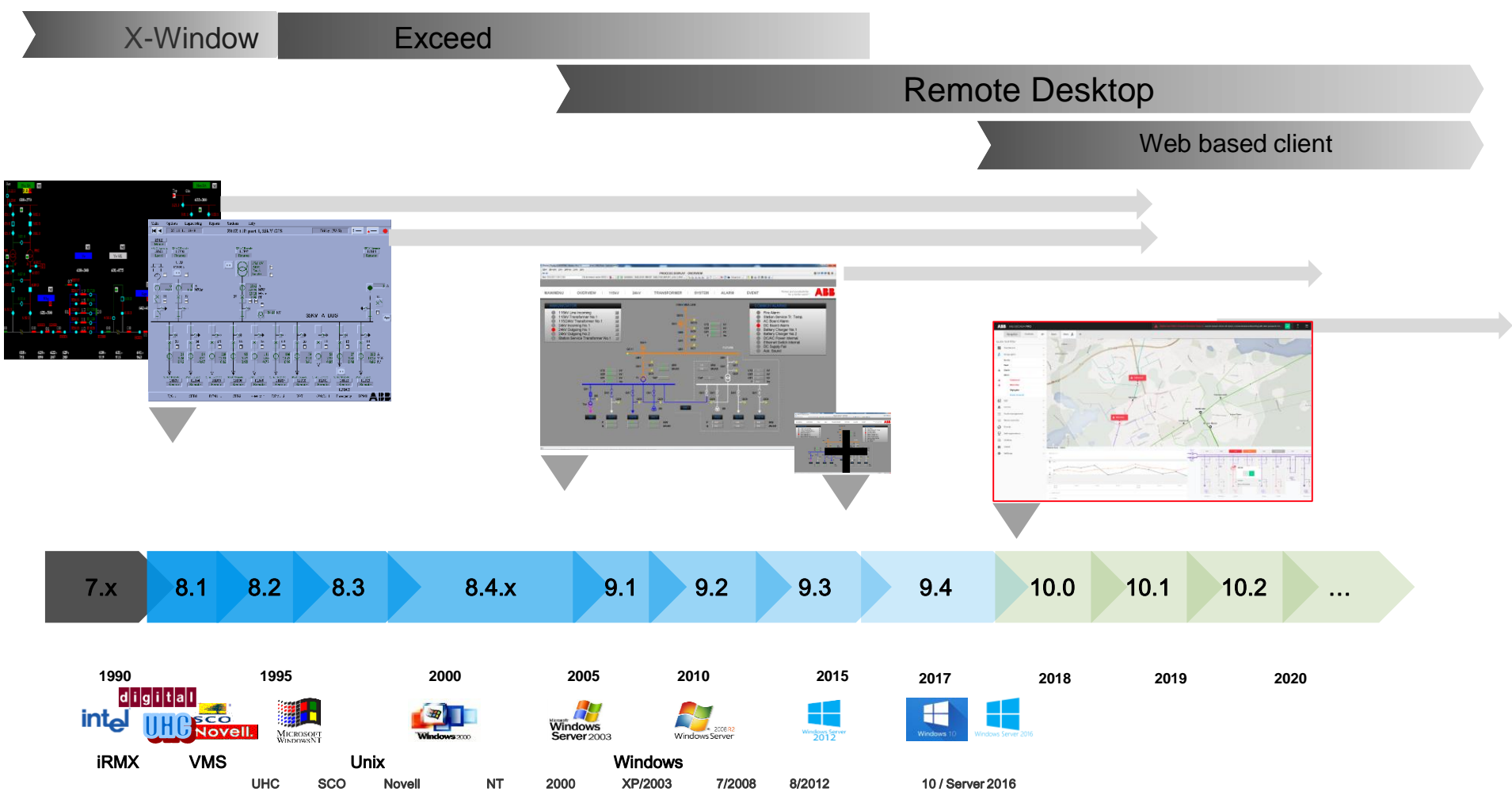
# El futuro

## Experiencia

- Más de 14 000 sistemas entregados globalmente
- Más de 3 000 SYS 600C ordenadores
- En el mercado desde 1984
- Adecuado para:
  - Automatización de la subestación
  - Gestión de la distribución
  - Industrias
  - Renovables
  - Transporte (Metros y ferrocarriles)
  - Automatización de edificios
  - Puertos marítimos
  - ...

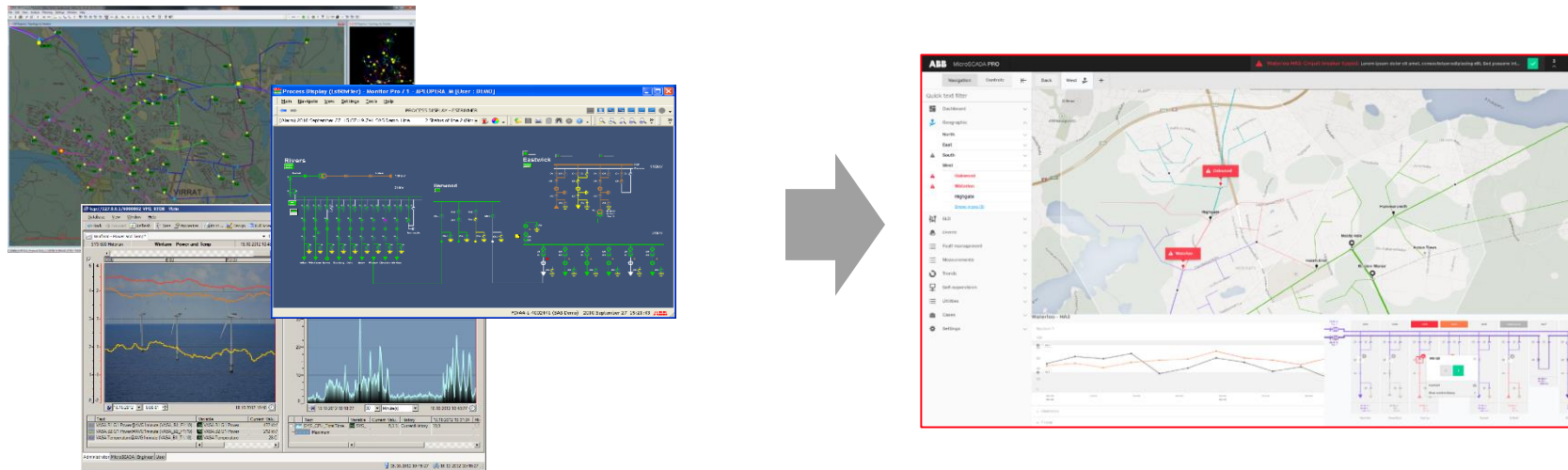


# Workplace evolution





# New Workplace



## Harmonized technology and UI concept

- New HMI connected to SYS600, SYS600 Historian and DMS600 servers
- Modern Web technologies (HTML5, XML, JavaScript, ...)

# New Workplace

The workplace stays operational during Hot Stand-by switch-over

Multiple platforms

- Wall displays
- Desktop computers
- Tablets
- Smart phones

Customization and localization

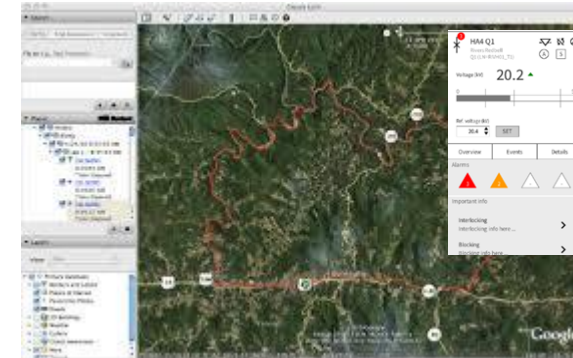
- Allow safe and efficient customizations



# New Workplace

## Integration possibilities

- Call MS Pro displays from 3<sup>rd</sup> party system
- Integrate 3<sup>rd</sup> party data and components in MS Pro



## User Experience (Usability)

- Research of operational tasks at customer sites
- Interaction and visual design
- Validation





**ABB**