



ABB

—
**VALUE
PROVIDER**

—
2024-09-03 – 2024-09-04

Partnerkonferens 2024

Västerås – Motion



ABB

Agenda

- Motion Sales 2024
- Nyheter
- Uppdatering Partnerstrategi
- Marknadsutsikter



ABB Motion

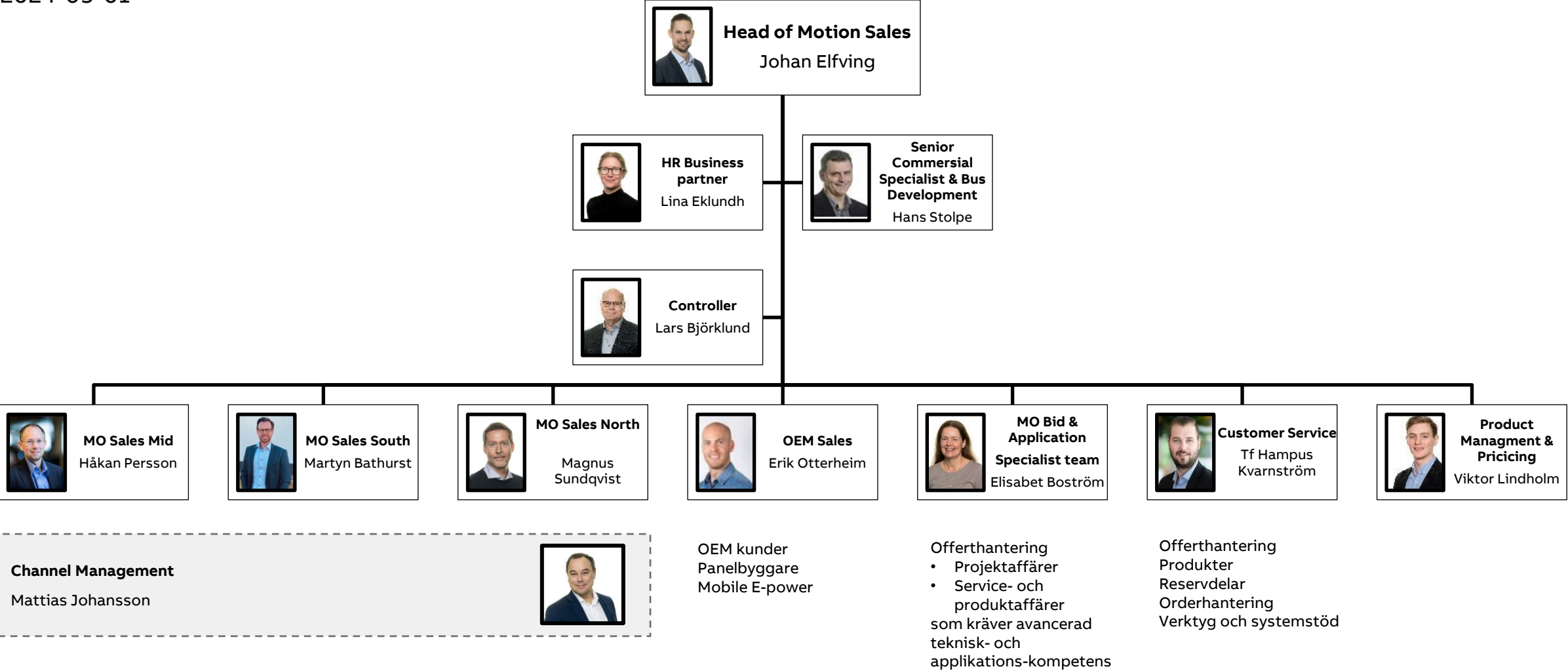
Writing the future of motion

ABB:s affärsområde Motion är den största leverantören globalt av motorer och drivsystem. Vi förser kunderna med ett komplett utbud av elmotorer, generatorer, frekvensomriktare och tjänster samt integrerade digitala drivlinjelösningar.



Motion Sales

2024-09-01



Nyheter – ABB Shop

Vad är ABB Shop?

Ny e-handelslösning som gör lättare att köpa produkter och i förlängningen även tjänster.

Vilka är fördelarna?

En användarvänlig, lättillgänglig plattform som möjliggör för kunder att snabbt och enkelt hitta rätt produkter och priser på våra motorer, drivsystem och PLC.

Vilka är förändringarna?

Effektivare och snabbare hantering, sparar tid.

Högre grad av automatisering.

Kundsupport kan lägga mer tid på mer komplexa affärer och leverera ett ännu högre värde.



Uppdatering Partnerstrategi

Kunder med än större potential

- Tydlig hantering

Utbildning av säljorganisation

- Uppdaterad partnerstrategi
- Fler kunder

Förväntningar

- Arbete utifrån affärsplan
- Aktiviteter för tillväxt – tillsammans
- Produkttillgänglighet
- Integritet och uppförandekod



Marknadsutsikter



Den globala befolkningen förväntas öka till **9,7 miljarder** år 2050.



Den globala ekonomin förväntas **fördubblas** under samma period. Svensk elanvändning förväntas **tredubblas**



Urbaniseringen och den högre levnadsstandarden kommer att **öka efterfrågan på energi**. I Sverige sker en **nyindustrialisering**



Efterfrågan på drivsystem som drivs av **elmotorer kommer att öka kraftigt**.



Kritiska processer kan inte stoppas, men måste vara energieffektiva för att **minska koldioxidutsläppen**.


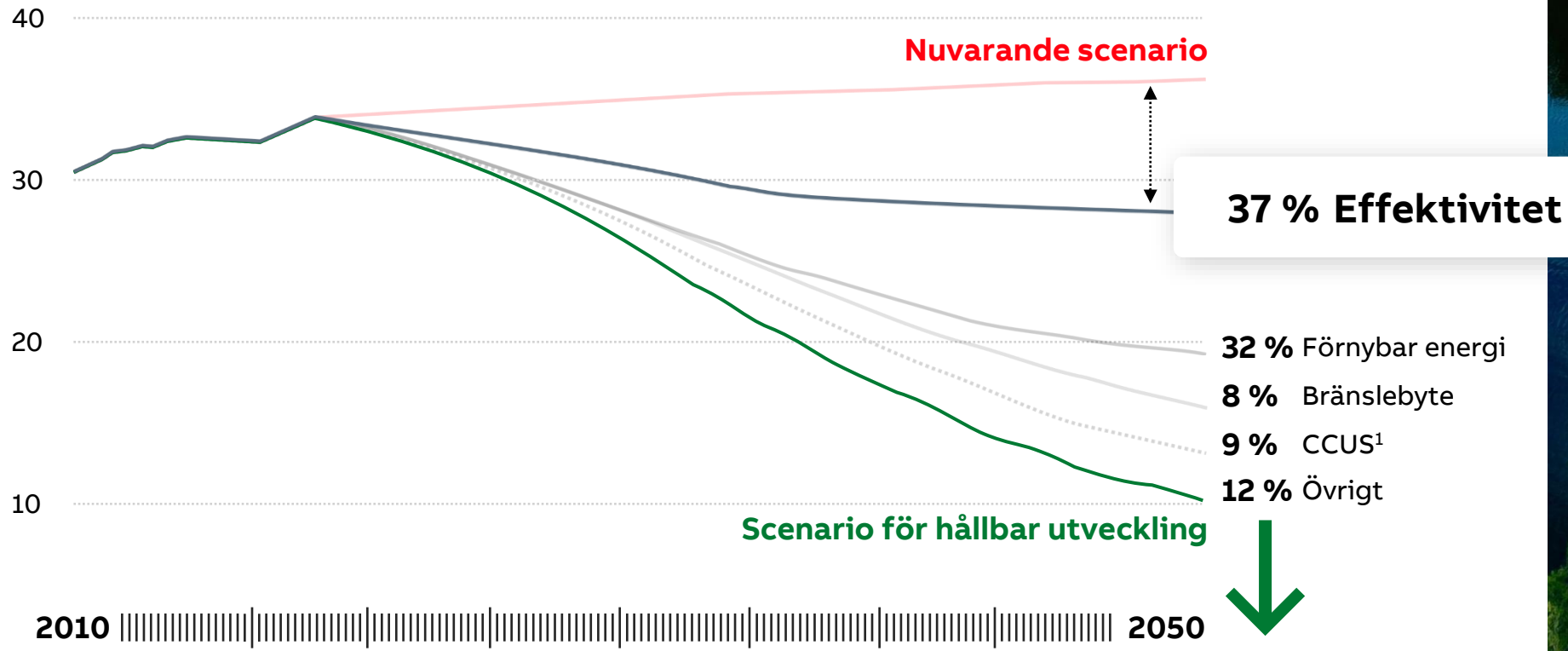


Med **energieffektiva motorer och frekvensomriktare** med smart styrning via **PLC** kan vi göra just det.



Färdplan för minskning av CO2-utsläppen

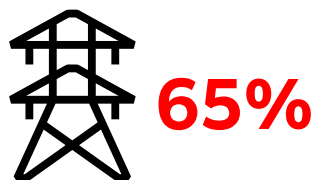
CO2-utsläpp



Att förbättra energieffektiviteten är den snabbaste och mest effektiva lösningen för att uppnå klimatmålen

Driftskostnader och elanvändning

Motorer - Superkonsumenter av elenergi



Elektriska motorer står för **65 %** av Svensk industris elanvändning



Till 2040 kommer antalet installerade motorer **fördubblas**

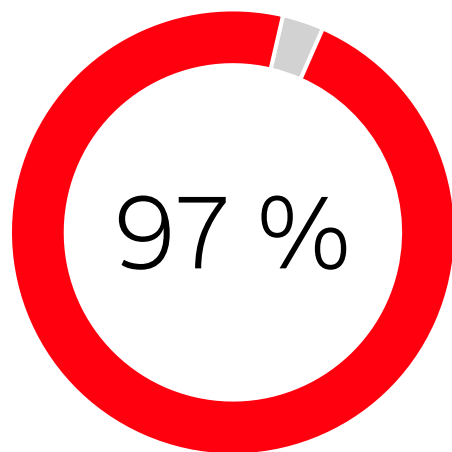


Ca **2 %** av investering Drifts- och stilleståndskostnader

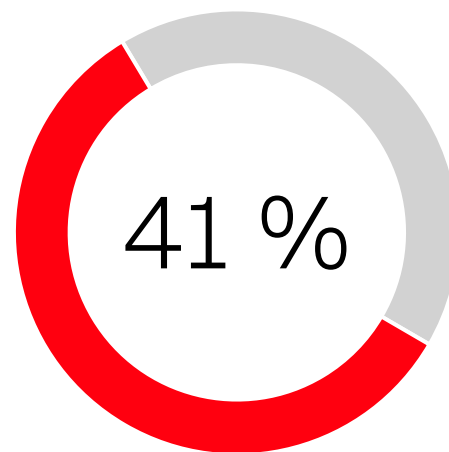


El **97 %** av LCC IE5 vs. IE3 - **1/3** av förlusterna Återbetalningstid **< 3 år** IE6 **20 %** lägre förluster

Vad hindrar industrin från att investera i energieffektivitet?



av beslutsfattarna **planerar att investera i energieffektivitet**



känner sig **tillräckligt insatta att vidta åtgärder**

ABB