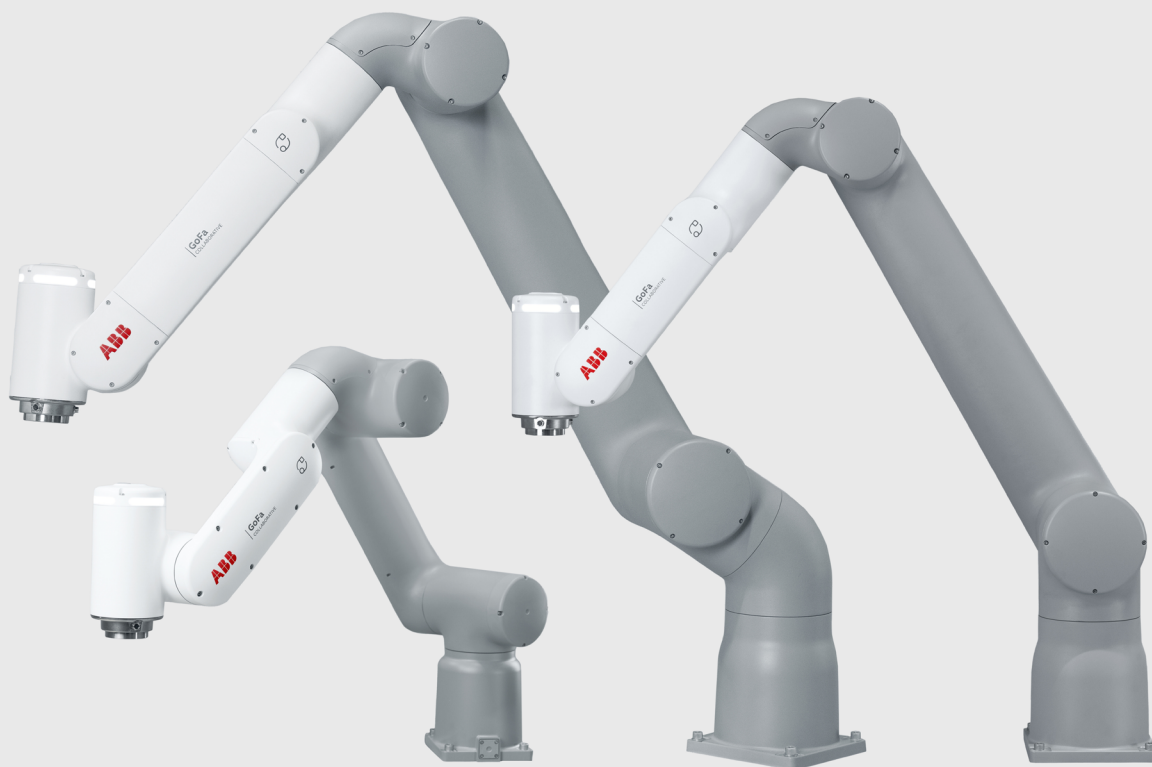


ROBÓTICA

GoFa™ CRB 15000

Llega lejos con tu nuevo brazo colaborativo



Va más rápido. Llega más lejos que nunca. La velocidad, la seguridad y la facilidad de uso de GoFa, líderes en su clase, llevarán a tu empresa al siguiente nivel.

Presentando a GoFa

GoFa incorpora una serie de características que permiten utilizarlo con seguridad, directamente junto a trabajadores y sin necesidad de diseñar y construir voluminosas barreras o vallas. GoFa puede compartir continuamente el espacio de trabajo con otras personas, lo que le confiere la máxima flexibilidad y eficacia. Robot y humano cooperan en las mismas tareas, sin comprometer la productividad ni la seguridad.

Fuerte y seguro

Diseñado para manipular cargas útiles de hasta 12 kg, GoFa cuenta con sensores de par integrados en cada una de sus seis articulaciones, lo que ofrece un rendimiento superior de limitación de fuerza y potencia. Juntos, evitan el riesgo de lesiones al detener inmediatamente GoFa si detecta cualquier contacto con un trabajador humano.

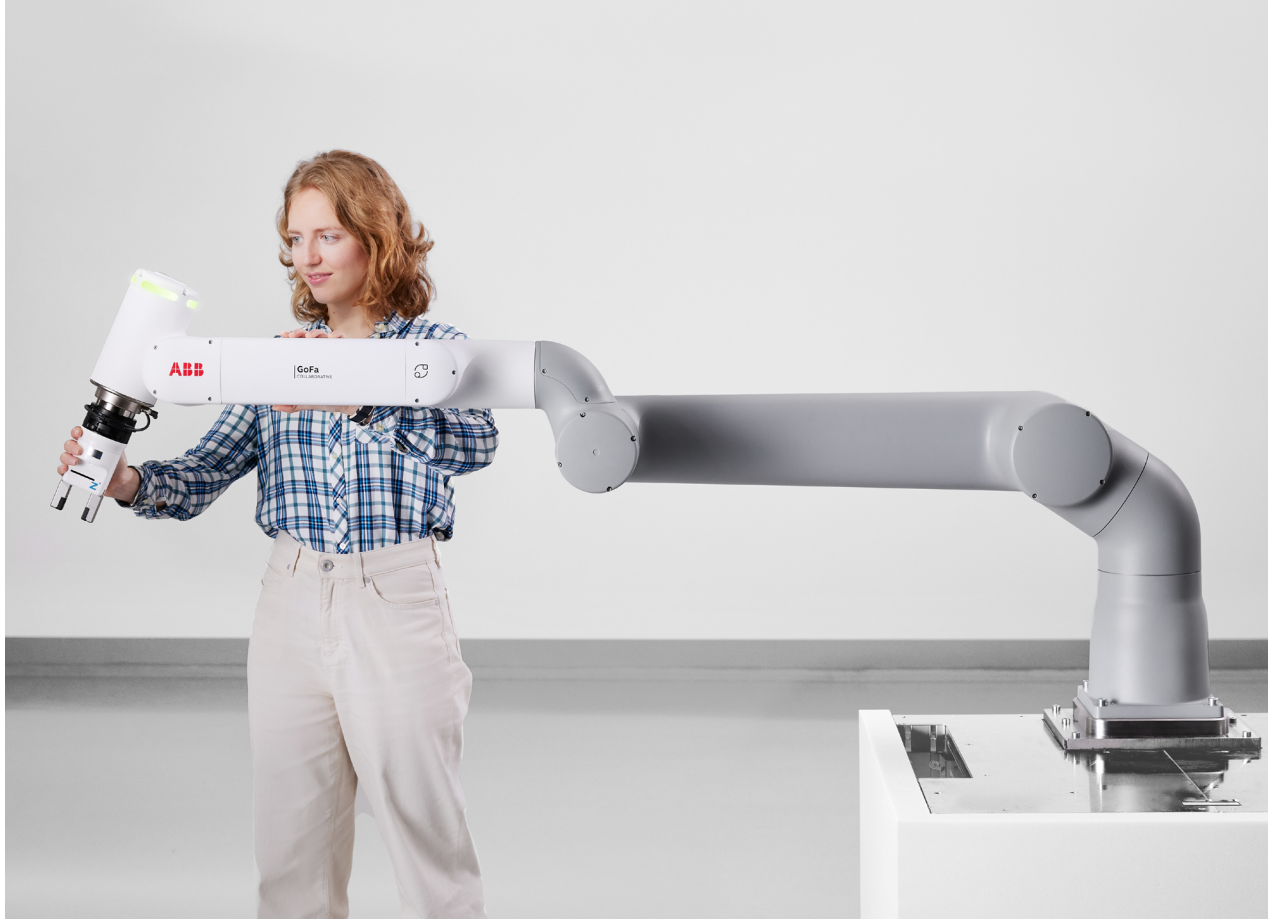
Instalación y funcionamiento sencillos

La instalación y la configuración son sencillas gracias a aplicaciones gráficas intuitivas directamente en la FlexPendant. Podrás mover tu robot con lead-through en un abrir y cerrar de ojos.

Mayor rendimiento para una mayor productividad

GoFa ofrece una velocidad máxima del punto central de la herramienta (TCP) de hasta 2,2 m/s¹, más rápida que otros cobots de su clase. GoFa puede realizar más operaciones en un periodo determinado que los robots de la competencia.

¹ La velocidad de colaboración segura será inferior. Consulta la App SafeMove Configurator. Realiza siempre una prueba de seguridad para evaluar los riesgos de tu aplicación cobot.



Características principales:



Seguridad colaborativa

- Potencia superior y rendimiento de limitación de fuerza mediante sensores de par integrados
- Diseño seguro del robot, geometría redondeada, sin puntos de pellizco/atrapamiento
- Certificado de seguridad Categoría 3, PL d



Productividad

- Con una velocidad TCP de hasta 2,2 m/s²
- GoFa es más rápido que otros cobots de su clase
- Hasta 1,62 m de alcance, un 14% más que otros robots comparables
- Hasta un 20% de ahorro energético
- La mejor repetibilidad de 0,02 mm del mercado



Aplicaciones

- Alimentación de máquinas
- Soldadura
- Paletizado
- Montaje
- Atornillado
- Y muchos más...



Fácil de usar

- Interacción mejorada con la interfaz del lado del brazo
- Lead-through por cualquier parte del robot
- Wizard Easy Programming
- SafeMove en el FlexPendant

² La velocidad de colaboración segura será inferior. Consulta la app de configuración SafeMove. Realiza siempre una prueba de seguridad para evaluar los riesgos de tu aplicación cobot.

Especificaciones

	GoFa 5	GoFa 12	GoFa 10
Alcance (mm)	950 (muñeca) 1050 (brida)	1270 (muñeca) 1370 (brida)	1520 (muñeca) 1620 (brida)
Carga útil (kg)	5	12	10
Carga del brazo (kg)	1 (montado en el eje 4)	1 (montado en el eje 2,3 o 4)	1 (montado en el eje 2,3 o 4)
Número de ejes	6	6	6
Protección	IP54	IP67	IP67
Montaje	Cualquier ángulo, incluido montaje en mesa, pared y techo		
Controlador	OmniCore C30		
Alimentación	Alimentación 24V/2A		
Señales	4 señales (para IO, bus de campo, o Ethernet)		
Brida de herramientas	Norma ISO 9409-1-50		
Seguridad funcional	SafeMove Collaborative incluye todas las funciones de seguridad certificadas para Categoría 3, PL d		

Rendimiento

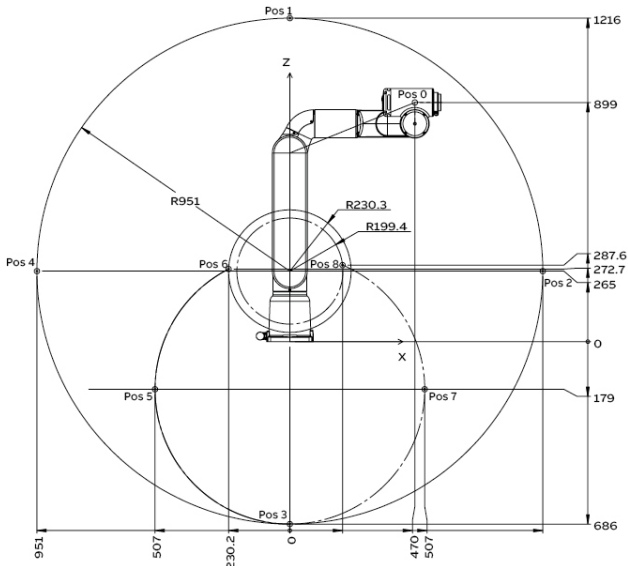
	GoFa 5	GoFa 12	GoFa 10
Velocidad máxima TCP	2 m/s	2 m/s	2 m/s
Aceleración TCP máxima (Movimiento controlado para carga nominal)	36,9 m/s ²	27 m/s ²	28 m/s ²
Aceleración TCP máxima (parada de emergencia para carga nominal)	61,6 m/s ²	79 m/s ²	94 m/s ²
Repetibilidad de poses	0,02 mm	0,02 mm	0,02 mm

Físico

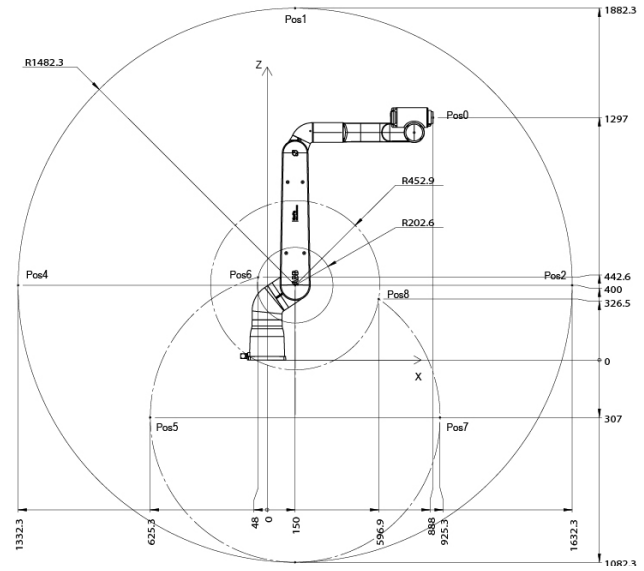
	GoFa 5	GoFa 12	GoFa 10
Dimensiones base robot	165 x 165 mm	200 x 200 mm	200 x 200 mm
Peso	28 kg	48 kg	51 kg

Movimiento

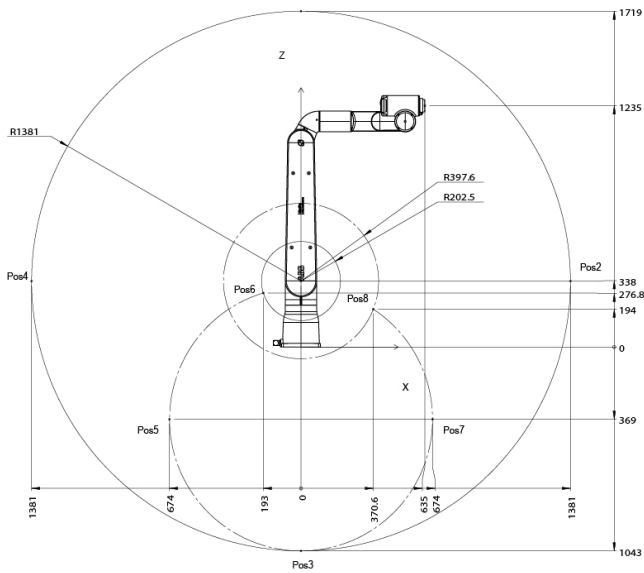
	GoFa 5		GoFa 12		GoFa 10	
Movimiento del eje	Rango de trabajo	Velocidad máx. del eje	Rango de trabajo	Velocidad máx. del eje	Rango de trabajo	Velocidad máx. del eje
Rotación del eje 1	-180° a 180°	125 °/s	-270° a 270°	120 °/s	-270° a 270°	120 °/s
Eje 2 del brazo	-180° a 180°	125 °/s	-180° a 180°	120 °/s	-180° a 180°	120 °/s
Eje 3 del brazo	-225° a 85°	140 °/s	-225° a 85°	125 °/s	-225° a 85°	125 °/s
Eje 4 muñeca	-180° a 180°	200 °/s	-180° a 180°	200 °/s	-180° a 180°	200 °/s
Curva del eje 5	-180° a 180°	200 °/s	-180° a 180°	200 °/s	-180° a 180°	200 °/s
Eje 6 de vuelta	-270° a 270°	200 °/s	-270° a 270°	200 °/s	-270° a 270°	200 °/s



01 GoFa 5 Rango de trabajo, Vista lateral



02 GoFa 10 Rango de trabajo, Vista lateral



03 GoFa 12 Rango de trabajo, Vista lateral

Nos reservamos el derecho a realizar cambios técnicos o modificar el contenido de este documento sin previo aviso. En lo que respecta a las órdenes de compra, prevalecerán los datos acordados. ABB AG no asume responsabilidad alguna por posibles errores o falta de información en este documento

Nos reservamos todos los derechos sobre este documento y sobre los temas e ilustraciones que contiene. Queda prohibida la reproducción, divulgación a terceros o utilización de su contenido - total o parcial- sin el consentimiento previo por escrito de ABB AG. Copyright© 2023 ABB Todos los derechos reservados.