

Stage maintenance Maintenance électrique avancée IRC5

STAGE - CODE MEA5

Apprenez à diagnostiquer et localiser la majorité des pannes, ainsi qu'à y remédier dans la plupart des cas.



Pour qui

- Toute personne impliquée dans la maintenance électrique d'une cellule comportant un robot industriel

Prérequis

- Avoir un minimum de connaissance en électricité, savoir interpréter un schéma électrique
- Avant d'effectuer ce stage, il est nécessaire d'avoir déjà effectué un stage MU5

Durée

35 h sur 5 jours
Le lundi de 13h à 18h
Du mardi au jeudi de 8h30 à 17h30
Le vendredi de 8h30 à 15h30

- Doc inclus + Déjeuner inclus pour les stages à Cergy

Lieu de formation

Centre de formation ABB Robotics, à Cergy (95), ou sur demande sur votre site de production

Dates consultables sur le catalogue formations robotiques 2026*



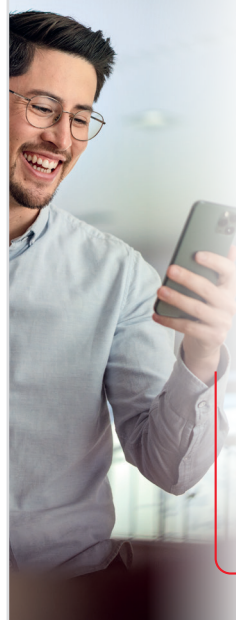
Exclusivité ABB Robotics

Le matériel utilisé pour ce stage correspondra à la génération de robot et d'armoire installée dans votre atelier.

Les stagiaires disposeront d'une armoire et d'un robot pour quatre personnes au maximum, permettant ainsi un partage d'expérience et une réelle prise en main des équipements.



Application RoboMasters



De l'apprentissage régulier

Des tips (Conseils en vidéos de 2 min environ)

Des contenus riches et innovants pour les stagiaires utilisateurs, programmeurs et maintenance

De l'entraide par la communauté et messagerie instantanée

Application offerte pendant 1 an puis disponible sur abonnement.

30 % de théorie et 70 % de pratique

Programme

Vue d'ensemble :

- Description du synoptique fonctionnel de l'armoire
- Emplacement et fonctionnalités des cartes
- Remplacement des différents organes

Outils logiciels :

- Présentation et utilisation de RobotStudio (Online)
- Détails de la sauvegarde
- Création et rechargement du système d'exploitation
- Présentation et utilisation d'un FTP pour le dialogue avec la mémoire robot
- Étude des différents modes de redémarrage

Alimentations :

- Alimentations de l'armoire
- Synoptique des alimentations

Mise sous puissance :

- Étude des différentes chaînes de sécurité
- Présentation des connexions possibles
- Visualisation des Entrées/Sorties de sécurité

Asservissement de position :

- Principe de fonctionnement d'un résolveur
- Principe de calcul d'une position. Réglages robot
- Création d'un programme de pointe et recalage du robot suite à un changement moteur

Asservissement de puissance :

- Principe d'un moteur auto synchrone
- Sous-ensembles : variateurs, rectifieur

Entrées/Sorties :

- Déclaration, configuration de cartes
- Déclaration, configuration de signaux
- Visualisation et modification des signaux

Entraînement au dépannage :

- Exercices s'appuyant sur des cas concrets de recherche de pannes à l'aide des schémas électriques fournis

En début de stage :

Une phase de positionnement sera réalisée par le stagiaire sur les thématiques proposées de la formation.

En fin de stage :

Une phase d'évaluation sera réalisée par le stagiaire sur les thématiques abordées pendant la formation.

Tous nos stages sont conventionnés et donnent lieu à l'édition d'une convention simplifiée de formation professionnelle et à un certificat de réalisation.

ABB Robotics France SAS
Centre de formation
Tél. : +33 (0)1 34 40 24 17

dept.formation@fr.abb.com
Déclaration d'activité
n°11-95-09-863-95

ABB Robotics France SAS
7 boulevard d'Osny 95800
Cergy - Saint Christophe

Tous droits de propriété intellectuelle relatifs à la documentation, applications, logiciels et autres documents communiqués au client ou prospect ou utilisés pendant la période la formation, demeurent la propriété exclusive d'ABB Robotics France SAS et toute licence d'utilisation accordée par ABB Robotics France SAS est limitée à sa simple utilisation dans le cadre strict de la formation. Cette licence d'utilisation n'autorise en aucun cas pour les logiciels une licence libre/open source par le client ou prospect et ne peuvent donner lieu à la communication par ABB Robotics France SAS des codes sources associés.

Copyright© 2026 ABB Robotics France SAS - Tous droits réservés

Pour plus
d'informations :



Qualiopi 
processus certifié

REPUBLIQUE FRANÇAISE

La certification qualité a été délivrée
au titre de la catégorie d'action suivante :
ACTIONS DE FORMATION