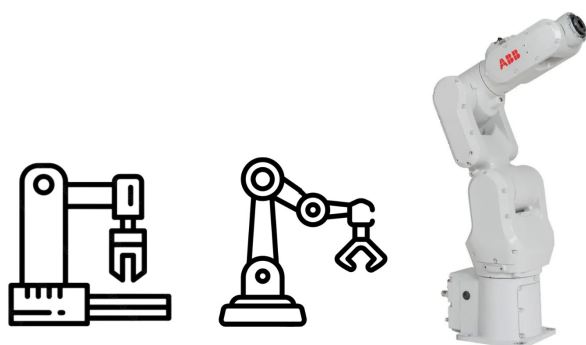


Stage programmeur Programmer et intégrer un robot IRC5 ou OmniCore dans un environnement automatisé

STAGE - CODE PINTEGRATEUR

Apprenez à intégrer un robot ABB. Stage dédié aux intégrateurs ayant déjà installés et programmés des robots de marques différentes d'ABB.



Pour qui

- Toute personne impliquée dans l'étude et l'intégration d'un robot industriel ABB

Prérequis

- Avoir intégré des robots d'autres marques que ABB
- Avoir réussi le questionnaire d'évaluation des prérequis

Durée

35 h sur 5 jours

Le lundi de 13h à 18h
Du mardi au jeudi de 8h30 à 17h30
Le vendredi de 8h30 à 15h30

- Doc inclus + Déjeuner inclus pour les stages à Cergy

Lieu de formation

Centre de formation ABB Robotics, à Cergy (95), ou sur demande sur votre site de production

Dates consultables sur le catalogue formations robotiques 2026*



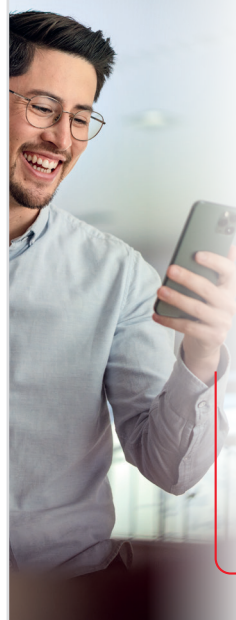
Exclusivité ABB Robotics

Le matériel utilisé pour ce stage correspondra à la génération de robot et d'armoire installée dans votre atelier.

Les stagiaires pourront disposer d'un PC équipé du logiciel RobotStudio, permettant ainsi un partage d'expérience et une réelle prise en main des équipements.



Application RoboMasters



De l'apprentissage régulier

Des tips (Conseils en vidéos de 2 min environ)

Des contenus riches et innovants pour les stagiaires utilisateurs, programmeurs et maintenance

De l'entraide par la communauté et messagerie instantanée

Application offerte pendant 1 an puis disponible sur abonnement.

30 % de théorie et 70 % de pratique

Programme

Présentation du matériel :

- Description du robot, de l'armoire, du pupitre de programmation

Pilotage manuel :

- Déplacement manuel du robot en axe/axe linéaire et réorientation
- Déverrouillage de la supervision de mouvement

Repères :

- Création et utilisation d'un référentiel outil
- Création et utilisation d'un référentiel objet
- Utilisation de fonctions de décalage

Utilisation du pupitre :

- Exécution du programme, d'une routine seule
- Sauvegardes et chargements totaux ou partiels
- Vérification de la bonne géométrie robot

Trajectoire :

- Découvertes des différentes instructions de mouvement
- Création et modification de trajectoire
- Optimisation des paramètres de mouvement

RobotStudio :

- Configuration d'un système virtuel pour utilisation sans licence
- Utilisation des instructions de base et avancées en hors ligne permettant de tester du code
- Connexions sur une armoire IRC5 réelle

Interruptions :

- Surveillance d'événements en dynamique tels que signaux numériques ou groupes numériques ou analogiques

Bus de terrain en esclave :

- Conception d'un réseau Profinet, Ethernet et DeviceNet
- Configurations de mnémoniques pour des signaux numériques groupe numérique ou analogiques

Procédures paramétrées et fonctions :

- Programmation et utilisation des procédures et fonctions

Traitements des erreurs :

- Récupérations des erreurs constatées avant le système

Recherche en mouvement :

- Récupération de position lors d'une recherche avec un capteur

Décalages de trajectoires possibles :

- Vue en détail des composantes des données wobdata, tooldata, robtarg, pose, confdata
- Fonctions DefFrame, OrientZYX, EulerZYX

Mouvements et actions synchronisés :

- Anticipation de commandes pendant un mouvement

Routines événements :

- Association de procédure à des événements connus

Zone universelles :

- Possibilité de surveiller des zones

Multitâches :

- Création de tâches de fond
- Synchronisation des tâches

En début de stage :

Une phase de positionnement sera réalisée par le stagiaire sur les thématiques proposées de la formation.

En fin de stage :

Une phase d'évaluation sera réalisée par le stagiaire sur les thématiques abordées pendant la formation.

Tous nos stages sont conventionnés et donnent lieu à l'édition d'une convention simplifiée de formation professionnelle et à un certificat de réalisation.

ABB Robotics France SAS
Centre de formation
Tél. : +33 (0)1 34 40 24 17

ABB Robotics France SAS
7 boulevard d'Osny 95800
Cergy - Saint Christophe

dept.formation@fr.abb.com
Déclaration d'activité
n°11-95-09-863-95

Tous droits de propriété intellectuelle relatifs à la documentation, applications, logiciels et autres documents communiqués au client ou prospect ou utilisés pendant la période la formation, demeurent la propriété exclusive d'ABB Robotics France SAS et toute licence d'utilisation accordée par ABB Robotics France SAS est limitée à sa simple utilisation dans le cadre strict de la formation. Cette licence d'utilisation n'autorise en aucun cas pour les logiciels une licence libre/open source par le client ou prospect et ne peuvent donner lieu à la communication par ABB Robotics France SAS des codes sources associés.

Copyright© 2026 ABB Robotics France SAS - Tous droits réservés

Pour plus
d'informations :



Qualiopi
processus certifié

REPUBLIQUE FRANÇAISE

La certification qualité a été délivrée
au titre de la catégorie d'action suivante :
ACTIONS DE FORMATION