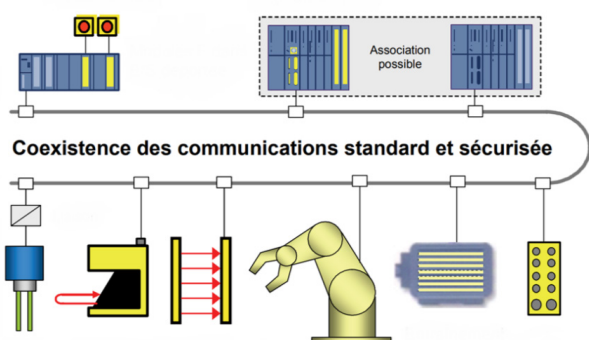


Stage programmeur Paramétrer les réseaux pour un robot IRC5 ou OmniCore

STAGE - CODE PRESEAUX

Apprenez à configurer sur le robot un réseau PROFINET et PROFISAFE en maître/esclave, un réseau Ethernet/IP en maître/esclave/ et un CIP-Safety en esclave.



Pour qui

- Toute personne impliquée dans le paramétrage des réseaux PROFINET, PROFISAFE, Ethernet/IP ou CIP-Safety

Prérequis

- Connaître la programmation des robots IRC5 ou OmniCore

Durée

14 h sur 2 jours
Le mardi de 8h30 à 17h30
Le mercredi de 8h30 à 15h30

- Doc inclus + Déjeuner inclus pour les stages à Cergy

Lieu de formation

Centre de formation ABB Robotics, à Cergy (95), ou sur demande sur votre site de production

Dates consultables sur le catalogue formations robotiques 2026*



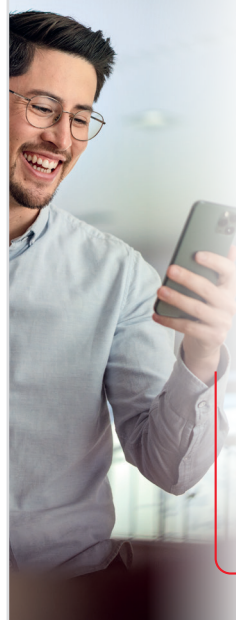
Exclusivité ABB Robotics

Le matériel utilisé pour ce stage correspondra à la génération de robot et d'armoire installée dans votre atelier.

Les stagiaires disposeront d'une armoire et d'un robot pour deux personnes au maximum, permettant ainsi un partage d'expérience et une réelle prise en main des équipements.



Application RoboMasters



De l'apprentissage régulier

Des tips (Conseils en vidéos de 2 min environ)

Des contenus riches et innovants pour les stagiaires utilisateurs, programmeurs et maintenance

De l'entraide par la communauté et messagerie instantanée

Application offerte pendant 1 an puis disponible sur abonnement.

**30 % de théorie et
70 % de pratique**

Programme

Vue d'ensemble :

- Présentation schématique des réseaux
- Présentation du matériel
- Présentation des options robots (pour les réseaux et le safety board)

PROFINET / PROFISAFE :

- Spécificités du PROFINET
- Présentation de la trame d'échange PROFINET Robot Slave
- Paramétrage du robot comme esclave PROFINET (via pupitre et RobotStudio)
- Présentation de la trame d'échange PROFISAFE Robot Slave
- Paramétrage du robot comme esclave PROFISAFE (via RobotStudio)
- Paramétrage du réseau par l'outil « Configurateur d'E/S »
- Paramétrage du robot comme maître PROFINET (via RobotStudio)
- Paramétrage du robot comme maître PROFISAFE (via RobotStudio)

ETHERNET/IP et CIP-Safety :

- Spécificités de l'ETHERNET/IP
- Présentation de la trame d'échange ETHERNET/IP Robot Slave
- Paramétrage du robot comme esclave ETHERNET/IP (via pupitre et RS)
- Présentation de la trame d'échange CIP-Safety Robot Slave
- Paramétrage du robot comme esclave CIP-Safety (via RobotStudio)
- Paramétrage du robot comme master ETHERNET/IP (via RobotStudio)
- Paramétrage du robot comme master CIP-Safety (via RobotStudio)

Retour d'expérience :

- Mise en garde

En début de stage :

Une phase de positionnement sera réalisée par le stagiaire sur les thématiques proposées de la formation.

En fin de stage :

Une phase d'évaluation sera réalisée par le stagiaire sur les thématiques abordées pendant la formation.

Tous nos stages sont conventionnés et donnent lieu à l'édition d'une convention simplifiée de formation professionnelle et à un certificat de réalisation.

ABB Robotics France SAS
Centre de formation
Tél. : +33 (0)1 34 40 24 17

dept.formation@fr.abb.com
Déclaration d'activité
n°11-95-09-863-95

ABB Robotics France SAS
7 boulevard d'Osny 95800
Cergy - Saint Christophe

Tous droits de propriété intellectuelle relatifs à la documentation, applications, logiciels et autres documents communiqués au client ou prospect ou utilisés pendant la période la formation, demeurent la propriété exclusive d'ABB Robotics France SAS et toute licence d'utilisation accordée par ABB Robotics France SAS est limitée à sa simple utilisation dans le cadre strict de la formation. Cette licence d'utilisation n'autorise en aucun cas pour les logiciels une licence libre/open source par le client ou prospect et ne peuvent donner lieu à la communication par ABB Robotics France SAS des codes sources associés.

Copyright© 2026 ABB Robotics France SAS - Tous droits réservés

Pour plus
d'informations :



Qualiopi
processus certifié
RÉPUBLIQUE FRANÇAISE

La certification qualité a été délivrée
au titre de la catégorie d'action suivante :
ACTIONS DE FORMATION