

# Stage utilisateur Utiliser un robot IRC5 avec soudage à l'arc dans un environnement automatisé

STAGE - CODE U5SA



Du lancement en production à la modification d'un mouvement de robot, apprendre à utiliser la machine.



## Exclusivité ABB Robotics

Le matériel utilisé pour ce stage correspondra à la génération de robot et d'armoire installée dans votre atelier.

Les stagiaires disposeront d'une armoire et d'un robot pour deux personnes au maximum, permettant ainsi un partage d'expérience et une réelle prise en main des équipements.

## Pour qui

- Toute personne chargée de l'exploitation d'un système automatisé comportant un robot industriel

## Prérequis

- Avoir la pratique d'une communication interactive avec un menu présenté sur un écran

## Durée

**21 h sur 3 jours**

Le lundi de 13h à 18h  
Du mardi au mercredi de 8h30 à 17h30

- Doc inclus + Déjeuner inclus pour les stages à Cergy

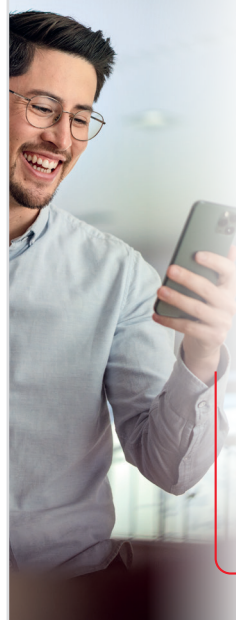
## Lieu de formation

Centre de formation ABB Robotics, à Cergy (95), ou sur demande sur votre site de production

Dates consultables sur le catalogue formations robotiques 2026\*



## Application RoboMasters



De l'apprentissage régulier

Des tips (Conseils en vidéos de 2 min environ)

Des contenus riches et innovants pour les stagiaires utilisateurs, programmeurs et maintenance

De l'entraide par la communauté et messagerie instantanée

**Application offerte pendant 1 an puis disponible sur abonnement.**

## 20 % de théorie et 80 % de pratique

### Programme

#### Vue d'ensemble :

- Description robot, armoire, pupitre
- Description des sous-ensembles de soudure

#### Pilotage manuel :

- Déplacement manuel du robot en axe/axe, linéaire et réorientation
- Utilisation d'un référentiel outil, objet et de la fonction d'alignement
- Déverrouillage de la supervision de mouvement

#### Exécution et reprise de cycle :

- Exécution du programme
- Modification du % vitesse
- Reprise après un arrêt
- Exécution d'une routine seule

#### Trajectoire :

- Création de routine
- Ajout d'instruction de mouvement
- Modification de point
- Description des instructions de soudage
- Utilisation des données de soudage
- Sauvegarde
- Vérification de la géométrie robot
- Interprétation de la signalisation de défaut et des codes d'erreurs

#### Entrées/Sorties :

- Visualisation des signaux d'entrées / sorties du programme

#### En début de stage :

Une phase de positionnement sera réalisée par le stagiaire sur les thématiques proposées de la formation.

#### En fin de stage :

Une phase d'évaluation sera réalisée par le stagiaire sur les thématiques abordées pendant la formation.

Tous nos stages sont conventionnés et donnent lieu à l'édition d'une convention simplifiée de formation professionnelle et à un certificat de réalisation.

ABB Robotics France SAS  
Centre de formation  
Tél. : +33 (0)1 34 40 24 17

dept.formation@fr.abb.com  
Déclaration d'activité  
n°11-95-09-863-95

ABB Robotics France SAS  
7 boulevard d'Osny 95800  
Cergy - Saint Christophe

Tous droits de propriété intellectuelle relatifs à la documentation, applications, logiciels et autres documents communiqués au client ou prospect ou utilisés pendant la période la formation, demeurent la propriété exclusive d'ABB Robotics France SAS et toute licence d'utilisation accordée par ABB Robotics France SAS est limitée à sa simple utilisation dans le cadre strict de la formation. Cette licence d'utilisation n'autorise en aucun cas pour les logiciels une licence libre/open source par le client ou prospect et ne peuvent donner lieu à la communication par ABB Robotics France SAS des codes sources associés.

Copyright© 2026 ABB Robotics France SAS - Tous droits réservés

Pour plus  
d'informations :



**Qualiopi**   
processus certifié

REPUBLIQUE FRANÇAISE

La certification qualité a été délivrée  
au titre de la catégorie d'action suivante :  
**ACTIONS DE FORMATION**